

Nový Passat GTE

Nový Passat GTE Variant



Volkswagen





Práce. Život. A ekologie.

Zatímco Vy musíte udržovat harmonii mezi pracovním a osobním životem, Váš vůz se postará o rovnováhu ekologickou. Nový Passat GTE i Passat GTE Variant totiž dokazují, že efektivní mobilita šetrná k životnímu prostředí není žádná vize budoucnosti. Důvodem je vzájemné sladění technologie Plug-in Hybrid a přeplňovaného benzinového motoru. Atraktivní designové prvky, jako např. volitelné modré brzdové třmeny, pak podtrhují inovativní a sportovní vzhled. A stejně tak, jako se stisknutím tlačítka GTE uvolní další energie pro automobil, se věci znenadání urychlí i ve Vašem pracovním kalendáři.

Jeho pohon: Nabitý energií.

Nejenom Vy začnete svůj den plní energie, ale také nový Passat GTE nebo Passat GTE Variant. Díky vysoce výkonné lithium-iontové vysokonapěťové baterii je jejich dojezdová vzdálenost na elektrický pohon až 68 km – jedou přitom lokálně zcela bez emisí a prakticky bezhlučně.

	Passat GTE	Passat GTE Variant
Celkový výkon systému [kW (k)]	160 (218)	160 (218)
Výkon benzinového motoru [kW (k)]	115 (156)	115 (156)
Výkon elektromotoru [kW (k)]	85 (115)	85 (115)
Celková dojezdová vzdálenost (NEDC) (km) ¹⁾	940–970	890–920
Dojezdová vzdálenost na elektrický pohon (km)	66–68	62–64
Maximální rychlost (km/h)	222	222
Zrychlení z 0–100 km/h (s)	7,4	7,6
Spotřeba paliva/energie, kombinovaný provoz [l/100 km (kWh/100 km)] ¹⁾		
se 6stupňovou dvouspojkovou převodovkou DSG:	1,5–1,67 (14,2–14,8)	1,6–1,7 (15,1–15,7)
Emise CO ₂ – kombinovaný provoz (g/km) ¹⁾		
se 6stupňovou dvouspojkovou převodovkou DSG:	34–36	37–39

1) Viz zadní strana obálky.



01

01 Nabíjení Vašeho vozu Passat GTE nebo Passat GTE Variant je jednodušší než výměna žárovky: Energií lze do baterie elektromotoru doplnit buď doma ze síťové zásuvky, nebo z veřejné nabíjecí stanice. Ze síťové zásuvky se lithium-iontová baterie nabije na plnou kapacitu za 5 hodin; u veřejné nabíjecí stanice nebo z volitelného wallboxu proces nabíjení trvá 3:33 hodin.

S



Drží s Vámi tempo – na stisknutí tlačítka.

Díky volitelným sedadlům ergoComfort s modrým kontrastním čalouněním projeví nový Passat GTE i Passat GTE Variant barevné akcenty i ve svém interiéru, který dokonale ladí s jeho sportovně-elegantním zevněškem. Tím nejsportovnějším detailem vozu je však tlačítko GTE. Po jeho stisku nejenže vůz drží Vaše tempo, ale přidá i pár koňských sil navíc.

01 Komfort zodpovědné jízdy: Pomocí **tlačítka E-Mode**, jež se nachází vedle řadičích páky, snadno přepnete na čistě elektrický provoz. **S**

02 Příslušným tlačítkem aktivujete **GTE mód**, při němž spojíte sílu skrytou v obou motorech dohromady. Výsledkem je nejvyšší výkon 160 kW (218 k), maximální krouticí moment 400 Nm a možnost vymáčknout z Vašeho vozu Passat GTE i ten poslední zbytek výkonu. **S**

03 V novém voze Passat GTE si budete užívat osvobozující pocit svobody: Horizontální **dekor**, který se táhne přes palubní desku a plynule navazuje na dekor ve dveřích, opticky rozšiřuje interiér a ten tak působí prostornějším dojmem. Optimalizovaná **středová konzola** s velkou odkládací přihrádkou pak v interiéru podtrhuje zdařilou kompozici stylové elegance a funkčního uspořádání. K tomu přispívají také sedadla, která jsou sériově čalouněna tkaninou s modrými akcenty. **S**





Všední den nemusí vypadat všedně.

Dokonalý pro uspokojení potřeb všedního dne. Přesto však nevšední. Na novém voze Passat GTE i Passat GTE Variant je zřejmé, že se jedná o výjimečný automobil. Díky objemu zavazadlového prostoru až 1 613 litrů je model Variant mimořádně prostorný. A díky volitelným 18" kolům z lehké slitiny „Liverpool“ v barvě „Adamantium Dark“ a chromovaným lichoběžníkovým koncovkám výfuků působí také velmi sebevědomým dojmem.

01 LED technologie osvětlení Vašeho vozu Passat GTE Vám zajišťuje lepší výhled. LED světlomety se světly pro denní svícení s reflektorovou technologií mají nízkou spotřebu energie, dlouhou životnost a barevná teplota jimi vyzařovaného světla je podobná barevné teplotě světla denního. **LED lišty v předním nárazníku ve tvaru písmena „C“** jsou nejenom atraktivním prvkem, který na sebe přitahuje pozornost, ale slouží zároveň jako světla pro denní svícení. **S**

(Bez vyobrazení.) Alternativně se můžete rozhodnout pro světlomety LED Matrix s dynamickým osvětlováním zatáček a LED světly pro denní svícení. Tyto světlomety zaujmou svým zajímavým designem a vysokým světelným výkonem. V kombinaci s dynamickou regulací dálkových světel **„Dynamic Light Assist“** přizpůsobují vyzařované světlo okolním podmínkám a umožňují tak jízdu s trvale zapnutými dálkovými světly, aniž by přitom omezovaly výhled ostatních účastníků provozu. **SO**





Spousta místa pro 5 osob. A pro ještě více asistentů.

Nový Passat GTE i Passat GTE Variant nabízejí v každém ohledu dostatek místa pro Vaši rodinu i Vaše plány. Ale také dostatečný prostor pro Váš úžas. Ten vyvolá zejména inovativní volitelná digitální přístrojová deska Digital Cockpit, jejíž displej má úhlopříčku 10,25 palce (26 cm). Inovativní interiér ve spojení s volitelným navigačním systémem „Discover Pro“ s dotykovým displejem jsou zárukou doširoka otevřených očí plných radostného údivu. A to i u malých pasažérů.

01 Navigační systém „Discover Pro“ nenechá žádné přání nesplněné. Kromě dotykového displeje s úhlopříčkou 9,2 palce (23,4 cm) to zajistí zejména různé služby online We Connect. [SO](#)

02 Analogové přístroje patří minulosti. Klasické kruhové přístroje můžete na přání vyměnit za displej s vysokým rozlišením. Inovativní digitální přístrojová deska **Digital Cockpit** Vám zprostředkuje informace, které dalece přesahují pouhé údaje o rychlosti či stavu paliva v nádrži. [SO](#)



01



02

IQ.DRIVE

Rodina, práce, zábava – chcete-li všechny tyto věci uvést do vzájemného souladu, přivítáte, když Vám přitom někdo pomůže. Nový Passat GTE i Passat GTE Variant jsou proto vybaveny inteligentními asistenčními systémy, pro které Volkswagen používá jednotné označení IQ.DRIVE. IQ.DRIVE je tak synonymem pro všechny asistenční systémy, které již dnes existují, ale i pro ty, které jsou vyvíjeny pro využití v blízké i vzdálené budoucnosti. V novém modelu Passat GTE i Passat GTE Variant budete mít prospěch z inovativních funkcí, jakými jsou například „Travel Assist“, „Park Assist“, „Emergency Assist“ a mnoho dalších.



01 Buďte připraveni i na nouzovou situaci: Asistenční systém „**Emergency Assist**“ částečně přebírá řízení automobilu v případě náhlého zdravotního selhání. Systém začne pracovat v okamžiku, kdy neregistruje žádnou aktivitu řidiče. Jestliže systém i přes varování nezjistí žádnou odezvu, nadále zkouší přimět řidiče k reakci a současně varuje spolujezdce i ostatní účastníky provozu. Nedojde-li k převzetí řízení, systém udržuje vozidlo v jízdním pruhu a kontrolovaným způsobem ho zastaví.¹⁾ **SO**



02 Nezáleží na tom, zda jedete na služební cestu, nebo na dovolenou – jestliže často trávíte čas za volantem Vašeho vozu, bude asistent „**Travel Assist**“ představovat významný příspěvek k Vašemu pohodlí. Zejména při jízdě po dálnicích a silnicích s potřebnými parametry udržuje systém „Travel Assist“ Váš vůz v jízdním pruhu, udržuje nastavenou rychlost a současně přitom bere v úvahu i odstup od vpředu jedoucích vozidel. V kombinaci s dvouspojkovou převodovkou DSG pak systém zajistí i popojíždění vozu ve váznoucí dopravě.^{1), 2)} **SO**



03 Parkovací asistent „**Park Assist**“ dokáže rozpoznat podélná i příčná parkovací místa a při parkování do nich automaticky přebírá ovládní volantu.¹⁾ Z podélných parkovacích míst dokáže následně samostatně vyjet. V průběhu parkování zbývá na řidiče pouze ovládní pedálů spojky, plynu a brzd a pozorné sledování okolí vozidla.¹⁾ **SO**



04 Asistent nouzového brzdění „**Front Assist**“ s rozpoznáváním chodců pomáhá při hrozící kolizi zmírnit její potenciální následky, nebo jí v ideálním případě dokonce zcela zabrání.¹⁾ Systém rozpozná chodce i automobily v jízdní dráze a včas před nimi varuje řidiče. V případě, že řidič dostatečně rychle nereaguje, systém začne vůz automaticky nouzově brzdit.¹⁾ **S**



05 **Adaptivní tempomat ACC** s prediktivní regulací rychlosti Vám pomáhá udržovat odstup od vpředu jedoucího vozidla, a to až do Vámi přednastavené maximální rychlosti.³⁾ Prediktivní regulace rychlosti rozšiřuje funkce ACC o asistenci při dodržování maximální povolené rychlosti jízdy a řízení rychlosti při jízdě v zatáčkách. Systém respektuje danou maximální povolenou rychlost a Vy se tak vyvarujete jejího překročení. ACC navíc na základě dat trasy jízdy z navigace s hodnotami pro prediktivní úpravu rychlosti přizpůsobí tempo při jízdě zatáčkami.¹⁾ Výsledkem je zvýšený komfort jízdy a snížená spotřeba paliva.¹⁾ **SO**

1) V rámci možností daných systémem.

2) Řidič musí být kdykoli připraven převzít řízení a není zbaven odpovědnosti za předvídatelný způsob jízdy.

3) Až do rychlosti max. 210 km/h.

Infotainment a konektivita

Digitalizace se v novém voze Passat GTE nebo Passat GTE Variant stane nedílnou součástí Vašeho života. Díky integrované eSIM kartě máte od počátku na přání nejenom bezproblémový přístup k internetu, ale díky rozhraní We Connect máte k dispozici mnoho inovativních online služeb a funkcí. Volitelný infotainment systém „Discover Pro“ nabízí kromě lepší navigace, která využívá informace v reálném čase, také zábavu na vysoké úrovni. A s aplikací We Connect se Váš chytrý mobilní telefon promění na dálkové ovládání – Vy tak můžete řídit užitečné funkce vozu zcela jednoduše z pohodlí Vašeho domova nebo z kanceláře.¹⁾



01 Díky inovativnímu **ovládání pomocí gest** je řízení navigačního systému „Discover Pro“ ještě snadnější a pohodlnější. Řadu položek menu totiž můžete ovládat jednoduchým horizontálním pohybem ruky před displejem přístroje. Pouhým gestem můžete například přecházet z jedné skladby k následující. [SO](#)

02 Navigační systém „Discover Pro“, jehož součástí je přístup k mobilním službám online We Connect, lze pohodlně a intuitivně ovládat pomocí barevného dotykového displeje se skleněným povrchem a s úhlopříčkou 9,2 palců (23,4 cm), prostřednictvím gest nebo pomocí hlasových pokynů. Systém mimo jiné disponuje i funkcí rozpoznávání dopravních značek a rozhraním App-Connect Wireless (pro rozhraní Apple Car Play™). Optimální zvukový zážitek pak zprostředkuje osm reproduktorů, a to nejenom při příjmu digitálního signálu DAB+. [SO](#)



03 V průběhu jízdy zajistí tu nejlepší zábavu: Služba streamování Vám dává možnost poslouchat Vaši hudbu bezprostředně z **infotainment systému** Vašeho vozu. Současně máte přístup k rozsáhlé nabídce internetových rádií. Integrovaná funkce wifi hotspotu pak Vám i Vašim spolucestujícím dává možnost pohodlného surfování po internetu, a to až pro osm koncových zařízení. [SO](#)

04 Díky **funkcím vzdáleného přístupu služeb We Connect Plus** máte mobilní přístup k Vašemu novému vozu Passat GTE. Pomocí aplikace We Connect tak můžete pohodlně ovládat různé funkce vozu nebo přistupovat na portál We Connect. Chcete si například v chladném ročním období již v předvečer naprogramovat volitelné nezávislé topení? Žádný problém. Pomocí služby „Nabíjení“ pak můžete kontrolovat stav nabití baterie a spustit nebo ukončit proces nabíjení. [SO](#)

¹⁾ Pro užívání služeb We Connect je nutné, aby uživatel měl založený Volkswagen ID uživatelský účet, k němuž má vytvořené uživatelské jméno a heslo. Stejně přihlašovací údaje použije při přihlášení ke službě We Connect. Dále je pro službu We Connect, resp. We Connect Plus nutné uzavřít další separátní smlouvu se společností Volkswagen AG. Pro bezplatné využívání služby We Connect Plus po celou smluvní dobu je nutné, aby zákazník do 90 dnů po převzetí vozidla provedl jeho registraci na portálu www.portal.volkswagen-we.com.






01


Originální příslušenství Volkswagen®


Nový Passat GTE i Passat GTE Variant jsou díky své sériové výbavě optimálně připraveny na každodenní využití i na budoucnost. Pro všechny, kteří potřebují ještě něco navíc, je k dispozici bohatá nabídka Originálního příslušenství Volkswagen®. Najdete ji v katalogu „Originální příslušenství Volkswagen®“ u Vašeho prodejce automobilů Volkswagen nebo na internetu na adrese: www.volkswagen.cz.


Passat GTE a Passat GTE Variant: Spotřeba paliva (l/100 km): kombinovaný provoz – od 1,5 do 1,7; spotřeba elektřiny (kWh/100 km): kombinovaný provoz – od 14,2 do 15,7; emise CO₂ (g/km): kombinovaný provoz – od 34 do 39. Sériová výbava  Výbava za příplatek 



02

01 Díky **držáku surfového prkna** dovezete Vaše sportovní náčiní bezpečně do cíle Vaší cesty: Pogumovaný potah na surfové prkno a speciální pryžové ochranné prvky na kovové spony napínacích popruhů zajistí velmi šetrný transport prkna. Potah je vhodný pro surfové prkno s dvoudílným stěžněm. 


02 Stabilní a lehké **příčnický** pro Passat GTE Variant jsou systémovou základnou všech střešních nástaveb. **Střešní box**, jenž se dodává v objemech 340 l a 460 l, zaujme svou dobrou aerodynamikou, spolehlivým třibodovým centrálním zamykáním a snadnou instalací pomocí rychloupínacích mechanismů. K jeho dalším přednostem patří pohodlné otevírání z obou stran díky systému „DuoLift“. 


03 Na **nosiči jízdního kola** můžete na střeše Vašeho vozu bezpečným způsobem přepravovat Váš bicykl ve stabilní svislé poloze. Jízdní kolo díky samonastavitelným podpěrám a držáku rámu kola automaticky drží ve vertikální poloze. Inovativní otočná upínací hlavice s omezovačem utahovacího momentu zajistí komfortní upnutí rámu kola. Nosič byl testován ve zkouškách City-Crash-Plus. 

04 Vaše jízdní kola můžete pohodlně a bezpečně přepravovat na **nosiči jízdních kol „Premium“**, který byl vyvinutý pro transport dvou jízdních kol, resp. elektrokol, a zaujme inovativním způsobem instalace. Nosič se automaticky upevňuje na kouli tažného zařízení jednoduchým sklopením nosných ramen. Odnímatelné držáky rámu kol s pojistkou proti odcizení zajišťují velmi snadné upevnění kol na nosiči v požadované pozici. Po sešlápnutí aretačního pedálu lze nosič sklopit velmi daleko



03

od automobilu (maximální úhel sklopení je 90°) a zajistit tak i u vozů s velkými zadními výklopnými dveřmi bezproblémový přístup do zavazadlového prostoru. V nabídce jsou rovněž nájezdové lišty, které usnadňují nakládání těžkých jízdních kol. 

05 Ať už je důvodem přívěs pro motorový člun, karavan nebo pouze další místo, k tomu, abyste mohli připojit přívěs, potřebujete vhodné příslušenství. **Tažné zařízení** se dodává jako pevné nebo jako odnímatelné. Součástí dodávky je rovněž třináctipólová elektrická sada, která zajišťuje dodávku elektrické energie pro přívěs, a tím také jeho bezpečný provoz. 



04



05



06



07



10



08



09



11

06 Optimální odvětrání i přísun čerstvého vzduchu do interiéru vozu zajišťují **deflektory**, které přispívají k lepšímu klimatu a tím i k většímu komfortu jízdy. Vy si tak můžete užívat cirkulující čerstvý vzduch i v případě, že venku prší nebo sněží. V horkých dnech pak mírně otevřená okna eliminují nepříjemné přehřívání interiéru. Deflektory se snadno udržují, jsou odolné proti UV záření, stabilní při průjezdu automyčkou a jsou vyrobeny z vysoce kvalitního recyklovatelného akrylátu. Jejich montáž je velmi snadná – pouze se nasunou na rám dveří. **SO**

07 **Vana do zavazadlového prostoru¹⁾** s vysokým okrajem a nápisem „Passat“ je robustní a chrání zavazadlový prostor před znečištěním. Vana je vyrobena z hladkého plastu se širokými reliéfními drážkami a snadno se čistí. Napínací popruhy v jejich zadních rozích a závěsy fixované na zadní stěně zajistí dobré upevnění přepravovaných předmětů. **Dělicí mříž²⁾** odděluje zavazadlový prostor od prostoru pro

cestující. Její instalace neomezuje použití krytu zavazadlového prostoru. **SO**

08 **Textilní koberce „Premium“** v černé barvě jsou přesně přizpůsobené tvarům podlahy, vyrobené z husté tkaného veluru a jsou tak velmi odolné proti opotřebení. Systém ukotvení koberců a protiskluzový povrch rubové strany zamezuje jejich pohybu. Přední koberce jsou navíc opatřeny etiketami s nápisem „Passat“. **SO**

09 **Nástupní prahové lišty** z vysoce kvalitního hliníku s nápisem „Passat“ nejenom chrání exponovaný nástupní prostor, ale jsou i velmi atraktivním prvkem. Sada zahrnuje dvě lišty pro prahy předních dveří. **SO**

10 Atraktivní a zároveň funkční detail: **Ochranné fólie na nástupní prahy** v černo-stříbrné kombinaci chrání lak namáhaných prahů předních i zadních dveří před poškrábáním i jiným poškozením. **SO**

11 **Dětské sedačky**, které jsou k dispozici pro každý věk, poskytují vysoký komfort sezení a snadnou údržbu. Potahy všech sedaček lze jednoduše sejmout a prát při teplotě 30 °C. **Potah sedadla** s praktickými síťovými kapsami má protiskluzový povrch a chrání sedadlo před znečištěním a opotřebením sedačkou. Kompletní nabídku dětských sedaček naleznete u prodejců automobilů Volkswagen. **SO**

12–15 Praktický, komfortní a flexibilní: Inovativní modulární **cestovní a komfortní systém** otevírá široké spektrum využití. Přispívá k uklidněnému a přehledně uspořádanému interiéru. Věci, které jsou pro cestující na zadních místech důležité, jsou navíc vždy v dosahu, resp. je lze snadno ovládat. Systém se skládá ze **základního modulu**, který se upevňuje mezi nosníky opěrek hlavy předních sedadel, **držáku akční kamery** a různých doplňkových modulů, které lze objednat zvlášť. Mezi ně patří například přenosné **ramínko na šaty³⁾**, **robustní závěsy na tašky³⁾**, **otočný držák tabletu** pro modely od různých výrobců nebo **nastavitelný sklopný stolek s držákem nápojů²⁾**. Přestávky v průběhu cestování se tak promění na potěšení z komfortu. Všechny doplňkové moduly je možné v případě potřeby snadno upevnit k základnímu modulu a lze je navzájem flexibilně měnit. **SO**

1) Dodává se pouze pro model Passat GTE Variant.
2) V případě, že na daném místě zadního sedadla sedí cestující, musí být v průběhu jízdy stolek s držákem nápojů zavřený.
3) Lze použít pouze v případě, že na daném místě zadního sedadla nesedí žádný cestující.



12



13

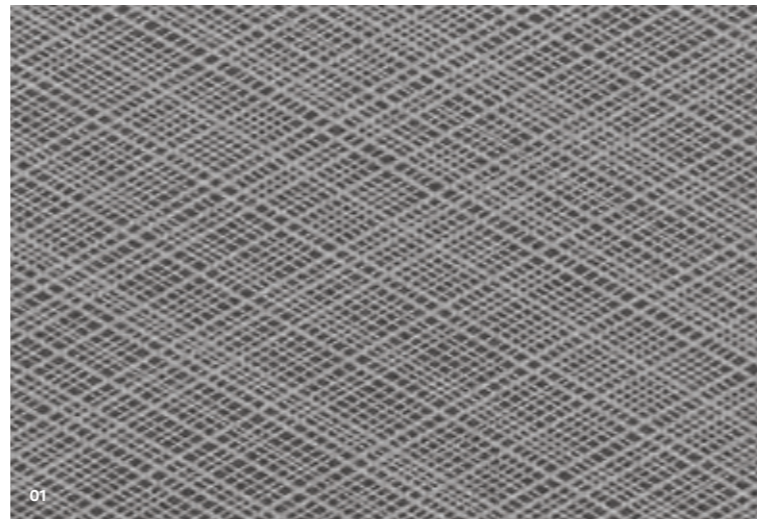


14



15

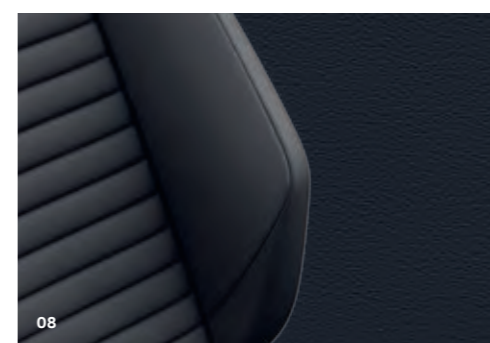
Dekory a potahy sedadel



- 01 Dekor „Cross Hatch“ [S](#)
- 02 Dekor z ušlechtilého dřeva „Silver Birch“ [SO](#)

- 03 Látka se vzhledem plátna titanově černá/modrá [SO](#)
- 04 Kůže/alcantara „Vienna“ titanově černá [SO](#)
- 05 Kůže/alcantara „Vienna“ „Mistral“ [SO](#)
- 06 Kůže „Vienna“ titanově černá [SO](#)
- 07 Kůže „Vienna“ „Mistral“ [SO](#)
- 08 Kůže „Nappa“ titanově černá [SO](#)
- 09 Kůže „Nappa“ „Mistral“ [SO](#)

Vyobrazení na těchto stranách jsou pouze orientační, protože tiskové barvy nemohou reprodukovat krásu a haptické vlastnosti dekorů a potahů sedadel tak, jak vypadají ve skutečnosti. Vyobrazení ukazují základní provedení sedadel, která se mohou odlišovat od vysoce kvalitních variant dodávaných na přání.



Laky a kola

- 01 Bílá „Pure“ základní lak 0Q0Q [SO](#)
- 02 Šedá „Urano“ základní lak 5K5K [S](#)
- 03 Stříbrná „Pyrit“ metalický lak K2K2 [SO](#)
- 04 Stříbrná „Reflex“ metalický lak 8E8E [SO](#)
- 05 Šedá „Mangan“ metalický lak 5V5V [SO](#)
- 06 Modrá „Aquamarin“ metalický lak 8H8H [SO](#)
- 07 Hnědá „Tamarinden“ metalický lak 3V3V [SO](#)
- 08 Zlatá „Sea Shell“ metalický lak 9V9V [SO](#)
- 09 Černá „Deep“ lak s perleťovým efektem 2T2T [SO](#)
- 10 Bílá „Oryx“ perleťový lak 0R0R [SO](#)

- 11 17" kola z lehké slitiny „Montpellier“ [S](#)
- 12 17" kola z lehké slitiny „Nivelles“ [SO](#)
- 13 17" kola z lehké slitiny „Soho“ [SO](#)
- 14 17" kola z lehké slitiny „London“ [SO](#)
- 15 18" kola z lehké slitiny „Dartford“ [SO](#)
- 16 18" kola z lehké slitiny „Liverpool“ [SO](#)
- 17 18" kola z lehké slitiny „Bonneville“, Volkswagen R¹⁾ [SO](#)
- 18 18" kola z lehké slitiny „Monterey“, Volkswagen R¹⁾ [SO](#)

1) Nabídka firmy Volkswagen R GmbH. Více informací získáte na adrese www.volkswagen.com.

Vyobrazení na těchto stranách jsou pouze orientační, protože tiskové barvy nemohou zobrazit sytost a brilanci laků ani krásu kol tak, jak vypadají ve skutečnosti.

Naše automobily jsou sériově vybaveny letními pneumatikami.

Passat GTE a Passat GTE Variant: Spotřeba paliva (l/100 km): kombinovaný provoz – od 1,5 do 1,7; spotřeba elektřiny (kWh/100 km): kombinovaný provoz – od 14,2 do 15,7; emise CO₂ (g/km): kombinovaný provoz – od 34 do 39. Sériová výbava [S](#) Výbava za příplatek [SO](#)



01



04



07



08



02



05



09



03



06



10



11



15



12



16



13



17



14



18

Nový Passat GTE

Nový Passat GTE Variant

9X5.1196.18.15

Změny a chyby vyhrazeny. · Vydání: září 2019.

www.volkswagen.cz

1) Uvedené hodnoty spotřeby a emisí jsou získávány předepsaným způsobem měření. Od 1. 9. 2017 platí při homologaci pro určování spotřeby paliva a emisí CO₂ některých nových osobních automobilů a lehkých užitkových vozů nový, celosvětově harmonizovaný standard WLTP (World Harmonised Light Vehicle Test Procedure), který realističtější způsobem vystihuje skutečné podmínky provozu. Od 1. 9. 2018 standard WLTP postupně nahrazuje dosavadní standard NEDC (nový evropský jízdní cyklus – New European Driving Cycle). Z důvodu postupu měření, který se více blíží provozu automobilu v reálných podmínkách, jsou hodnoty spotřeby paliva i emisí CO₂ v mnoha případech vyšší než při měření standardem NEDC. Z tohoto důvodu mohou od 1. 9. 2018 nastat změny ve zdanění vozidel. Více informací o rozdílech mezi WLTP a NEDC získáte u Vašeho prodejce automobilů Volkswagen. Aktuálně jsou pro komunikaci stále povinné hodnoty stanovené při měřicím cyklu NEDC. U nových vozidel homologovaných podle standardu WLTP jsou hodnoty NEDC odvozeny od hodnot WLTP. Udávání hodnot získaných podle standardu WLTP je až do jeho povinného zavedení pouze dobrovolné. Protože jsou hodnoty spotřeby paliva a emisí CO₂ získané podle standardu NEDC udávány v určitém intervalu, nevztahují se na konkrétní vozidlo a nejsou součástí nabídky, ale slouží pouze pro účely srovnání jednotlivých typů vozidel. Dodatečná výbava a příslušenství (nástavby, pneumatiky atd.) mohou mít za následek změnu jízdních parametrů, např. hmotnosti, valivého odporu či aerodynamických vlastností, a mohou tak kromě počasí a podmínek v dopravě rovněž ovlivnit spotřebu paliva, resp. energie, emisí CO₂ a jízdní výkony vozidla. Více informací o oficiálně udávané spotřebě a oficiálních emisích CO₂ nových modelů osobních automobilů, získáte v Návodu na měření spotřeby paliva, emisí CO₂ a energetické spotřeby nových osobních automobilů, který je zdarma k dostání na všech prodejních místech v rámci celé Evropské unie nebo na adrese www.dat.de.

Pro užívání služeb We Connect je nutné, aby uživatel měl založený Volkswagen ID uživatelský účet, ke kterému má vytvořené uživatelské jméno a heslo. Stejně přihlašovací údaje použije při přihlášení ke službám We Connect. Dále je pro služby We Connect, resp. We Connect Plus nutné uzavřít separátní smlouvu se společností Volkswagen AG. Pro bezplatné využívání služeb po celou smluvní dobu je nutné, aby zákazník do 90 dnů po převzetí vozidla provedl jeho registraci na portálu www.portal.volkswagen-we.com. Při pozdější registraci se zkracuje doba, po kterou mohou být služby bezplatně využívány. Využívání mobilních služeb online We Connect je možné prostřednictvím integrovaného připojení k internetu. Náklady spojené s datovými přenosy v Evropě v rámci pokrytí signálem mobilní sítě s výjimkou služeb „Streaming & Internet“ nese společnost Volkswagen AG. Pro využívání služeb „Streaming & Internet“, stejně jako wifi hotspotu, mohou být placená data zajišťována externím mobilním poskytovatelem „Cubic Telecom“ a využívána v rámci pokrytí signálem mobilní sítě v mnoha evropských zemích. Informace o cenách a podpoře v jednotlivých zemích získáte na adrese <https://vw.cubictelecom.com>. O podmínkách pro Českou republiku se prosím informujte u Vašeho prodejce automobilů Volkswagen. Alternativně je možné využívat internetové rádio, hybridní rádio nebo streamování médií prostřednictvím mobilního zařízení (například chytrého mobilního telefonu), které podporuje funkci mobilního wifi hotspotu. V tomto případě jsou příslušné služby přístupné pouze na základě stávající nebo separátní smlouvy mezi Vámi a mobilním operátorem a pouze v rámci pokrytí signálem mobilní sítě. V závislosti na tarifu podle platné smlouvy s mobilním operátorem mohou při přenosu dat z internetu – zejména v zahraničí – vznikat dodatečné náklady (např. za roaming). Pro využívání bezplatné aplikace We Connect je nutný chytrý mobilní telefon s podporovanou verzí operačního systému iOS nebo Android a SIM karta umožňující datové přenosy, ke které je uzavřena stávající nebo separátní smlouva s mobilním operátorem. Dostupnost služeb We Connect a We Connect Plus v popsáných paketech se může v jednotlivých zemích lišit. Smlouva na využívání těchto služeb se uzavírá na dobu určitou a obsah služeb se v průběhu trvání smlouvy může měnit, případně může být omezen. Bližší informace získáte na adrese www.volkswagen-we.com nebo u Vašeho prodejce automobilů Volkswagen. Informace o mobilních tarifech získáte u Vašeho mobilního operátora.

Vozidla vyobrazená v tomto katalogu jsou částečně vybavena výbavou na přání. Údaje o vzhledu, výkonech, rozměrech a hmotnostech, spotřebě pohonných hmot a provozních nákladech automobilu vycházejí z podmínek německého trhu a odpovídají stavu v době tisku tohoto katalogu. Na případné odchylky pro Českou republiku se prosím informujte u svého prodejce automobilů Volkswagen. Změny a chyby vyhrazeny. DSG® a TSI® – v České republice i ostatních státech jsou tato označení registrovanými značkami koncernu Volkswagen AG a ostatních značek skupiny Volkswagen v Německu i dalších zemích. Skutečnost, že značka není v tomto dokumentu označena ®, nelze vykládat tak, že není registrovanou značkou a/nebo že by mohla být použita bez předchozího písemného svolení akciové společnosti Volkswagen. Volkswagen zajišťuje zpětný odběr a recyklaci starých vozů. Všechny vozy značky Volkswagen jsou proto ekologicky recyklovatelné a při splnění zákonných předpokladů mohou být bezplatně odevzdány k recyklaci. Bližší informace obdržíte u svého prodejce automobilů značky Volkswagen, na internetové adrese www.volkswagen.com nebo na telefonní lince 0800-VOLKSWAGEN (0800-86 55 79 24 36), která je v rámci Německa bezplatná.