

Multivan



Užitkové
vozy



Jedinečný originál: Multivan.

NÍZKÁ SPOTŘEBA PALIVA.

Díky nejmodernější technologii motorů.

EFEKTIVNÍ BLUEMOTION TECHNOLOGY.

Pro všechny motory sériová výbava.

JEDINEČNÁ KONCEPCE POHONU.

Pohon všech kol 4MOTION v kombinaci s dvouspojkovou převodovkou DSG.^{1, 2)}

AUTOMOBIL S NEJLEPŠÍ PRŮCHODNOSTÍ TERÉNEM VE SVÉ TŘÍDĚ.

Díky kombinaci pohonu všech kol 4MOTION, asistentu pro rozjezd do kopce a mechanické uzávěrci diferenciálu.¹⁾

SOFISTIKOVANÉ ASISTENČNÍ SYSTÉMY.

Počínaje ACC¹⁾ přes „Front Assist“¹⁾ a „Light Assist“¹⁾ až po multikolizní brzdou.

MAXIMÁLNÍ FLEXIBILITA.

Inteligentní systém vodicích lišt pro optimální využití vnitřního prostoru.

ZÁRUKA 4 ROKY.

Na všechny vozy je poskytována prodloužená záruka 4 roky s omezením 200 000 km ve 3. a 4. roce provozu.³⁾

NEJOBLÍBENĚJŠÍ VELKOPROSTOROVÁ LIMUZÍNA.

Již po desetiletí úspěšný automobil, který získal mnoho ocenění.

NEJMODERNĚJŠÍ INFOTAINMENT.¹⁾

Intuitivní ovládání, inteligentní funkce, nejlepší připojení do sítě.

INOVATIVNÍ MOBILNÍ SLUŽBY ONLINE.¹⁾

Díky Car-Net App-Connect a Car-Net „Guide & Inform“.

NEJVYŠŠÍ STUPEŇ INDIVIDUALIZACE VE SVÉ TŘÍDĚ.

Čtyři výbavové linie, mnoho kombinací motoru a převodovky, dva rozvory.

VYSOCE KVALITNÍ DESIGN INTERIÉRU.

Mnoho odkládacích prostor, elektricky ovládané sedadlo s dvanácti nastavitelnými parametry¹⁾.

02

Multivan

- 02 Design exteriéru
- 08 Design interiéru a infotainment
- 10 Design exteriéru
- 12 Variabilita a funkčnost
- 14 Bezpečnostní systémy
- 16 Asistenční systémy

18

Technologie pohonu

- 18 Motory, převodovky a podvozek
- 20 BlueMotion Technology
- 22 Pohon všech kol 4MOTION

24

Nabídka modelů

- 24 Originál
- 26 Přehled linií výbavy
- 28 Multivan Trendline
- 32 Multivan Comfortline
- 36 Multivan PanAmericana
- 40 Multivan Highline

44

Výbava

- 44 Přehled sériové výbavy
- 46 Barevný koncept Multivan
- 48 Multivan „70 let Bulli“
- 50 Multivan Edition
- 52 Infotainment
- 54 Interiér a komfort
- 58 Exteriér
- 60 Kola
- 62 Laky
- 64 Potahy sedadel
- 66 Barvy interiéru
- 68 Originální příslušenství Volkswagen®
- 70 Mobilní služby online

Highline.



PanAmericana.



Comfortline.



Trendline.



Vynikající i ve své šesté generaci.

Příběh 70 let Bulli v sobě zahrnuje také úspěšnou historii modelu Multivan. Po desetiletí je Multivan ideálním společníkem pro zvládání nejrůznějších výzev všedního dne i volného času. Multivan ve svých čtyřech liniích výbavy zaujme svou všestranností, kvalitou a dokonalostí dotaženou až do nejmenšího detailu. Velkorysá nabídka místa a flexibilní využití prostoru Vám bude

k dispozici vždy, bez ohledu na to, jaké jsou Vaše plány. Design a vysoce kvalitní výbava interiéru s nejmodernějším infotainmentem jsou pak projevem jeho jedinečnosti a stylu. K dalším přednostem vozu Multivan patří pokrokové asistenční systémy a mimořádně efektivní motory.



Výrazný design, který určuje měřítko.

Přesné linie a působivé ostré rysy jsou určujícími znaky nezaměnitelného vzhledu.

Projevuje svou velikost a přitom stále zůstává originálem – Multivan v sobě spojuje tyto dva aspekty zcela unikátním způsobem. Design definovaný ostrými, přesně vedenými liniemi dává vyniknout čistým tvarům této velkoprostorové limuzíny a je tak zárukou jejího nezaměnitelného vzhledu. Celkový dojem ještě umocňují LED přední světlomety*, které mají díky moderní LED technologii vysokou svítivost, dlouhou životnost a mimořádně nízkou spotřebu energie. Spektrální charakteristika jimi vyzařovaného světla je podobná spektru světla denního. Dalším jedinečným prvkem, který na sebe poutá pozornost, jsou sedmnáctipalcová kola z lehké slitiny „Cascavel“ ve stříbrné barvě*. A díky bohaté nabídce atraktivních laků – základních, metalických, s perleťovým efektem i dvoubarevného lakování – zanechá Multivan vždy neopakovatelný dojem.





01

Prvotřídní komfort a infotainment.

Vysoce kvalitní kabina
a inovativní mobilní služby online.

Toho, že se ve voze Multivan pohybujete na vysoké úrovni, si všimnete nejenom díky zvýšené pozici sezení, která Vám zajistí vynikající přehled. K výjimečné atmosféře interiéru přispívají rovněž velmi kvalitní materiály v nejlépeším zpracování, které okamžitě zaujmou na komfortní palubní desce.

Příjemný je i pohled na systémy infotainmentu. Příkladem může být volitelný navigační systém, jenž zprostředkuje optimální zobrazení požadovaných informací a který lze velmi intuitivně ovládat pomocí dotykového displeje. V kombinaci se softwarovým rozhraním Car-Net App-Connect¹⁾ pak jeho prostřednictvím můžete ovládat i vybrané aplikace běžící paralelně na Vašem chytrém mobilním telefonu (viz obr. 01). Mnoho dalších mobilních služeb online od Car-Net „Guide & Inform“²⁾ Vám pak díky nejaktuálnějším informacím může zajistit pohodovou jízdu bez stání v kolonách. O ten nejlepší příjem při telefonování Vaším chytrým mobilním telefonem se postará nové telefonní rozhraní „Comfort“³⁾. Funkce elektronického zesílení hlasu⁴⁾ pak zlepšuje možnosti komunikace s Vašimi spolucestujícími na zadních místech. Další informace o mobilních službách online získáte na straně 70 nebo na adrese www.volkswagen-carnet.com.

1) Výbava za příplatek v kombinaci s rádiem „Composition Media“ nebo s navigačním systémem „Discover Media“. Volitelný navigační systém „Discover Media Plus“ již softwarově rozhraní Car-Net App-Connect obsahuje. Kompatibilní s technologiemi MirrorLink®, CarPlay™ a Android Auto™. Ověřte prosím, zda je Vaše koncové zařízení kompatibilní s rozhraním Car-Net App-Connect. Využívání aplikací Car-Net App-Connect se uskutečňuje výhradně prostřednictvím Vašeho mobilního telefonu. Zkontrolujte prosím smluvní podmínky Vašeho mobilního operátora s ohledem na datové přenosy a připojení k internetu. Další informace najdete na adrese <http://volkswagen-carnet.com>. 2) Dodávají se pouze v kombinaci s navigačním systémem „Discover Media“ nebo „Discover Media Plus“. Jejich využívání je počínaje čtvrtým rokem od pořízení zpoplatněno. Pro připojení k internetu je využíván uživatelský mobilní wifi přístupový bod (např. chytrý mobilní telefon s mož-

ností vytvoření hot spotu) nebo vhodný USB přístupový bod (např. Volkswagen CarStick) v kombinaci se SIM kartou, ke které je uzavřena smlouva s tarifem umožňujícím přenos dat z internetu. 3) Výbava za příplatek v kombinaci s rádiem „Composition Colour“ nebo „Composition Media“, resp. s navigačním systémem „Discover Media“. 4) Výbava za příplatek v kombinaci s rádiem „Composition Media“ nebo s navigačním systémem „Discover Media“.



Přitahuje pohledy. V každém ohledu.

— Zadní partie, která zaujme zadními světly.

Multivan dokazuje i zezadu, jak úžasně a dynamicky může vypadat velkoprostorová limuzína. Šířku jeho zadní partie zdůrazňují horizontální linie. Větší plocha okna dveří zavazadlového prostoru pak zajišťuje dobrý výhled i více světla v interiéru. K nezaměnitelnému vzhledu přispívají i zadní LED světla*.

Prostor pro největší možnou flexibilitu.

Od systému inteligentních vodících lišt — až po samostatná sedadla otočná o 360°.

Multivan toho nabízí mnohem více než jen spoustu prostoru. Jeho mimořádná flexibilita je tím největším přínosem pro život, který je neustále v pohybu. Na pohodlných sedadlech, kterých může být až sedm¹⁾, si Vy i Vaši spolucestující užijete spoustu místa nad hlavou i pro nohy, a to v první i druhé řadě sedadel pro cestující. Pro změnu uspořádání interiéru na jednacím místě je možné samostatná sedadla v první řadě²⁾ snadno otočit o 360° – bez nutnosti jejich náročného přestavování (viz obr. 01). A v případě, že potřebujete zajistit více místa pro zavazadla a nákupy, lze samostatná sedadla i lavici jednoduše zcela vyjmout. Úchytná oka v zavazadlovém prostoru pak umožňují zajištění zavazadel a brání tak jejich nechtěnému pohybu za jízdy.

01








Bezpečnostní systémy, které jsou připravené téměř na vše.


— Vysoká míra ochrany při každé jízdě.


Bezpečnostní systémy podporují řidiče a významně tím přispívají k vyšší bezpečnosti a komfortu pro všechny účastníky silničního provozu. V případě potřeby mohou zasáhnout a zmírnit nebezpečí, které v dopravě stále hrozí.


 **Elektronický stabilizační systém.**¹⁾ Cíleným brzděním jednotlivých kol brání nedotáčivému i přetáčivému chování vozu. | TL | CL | PA | HL |

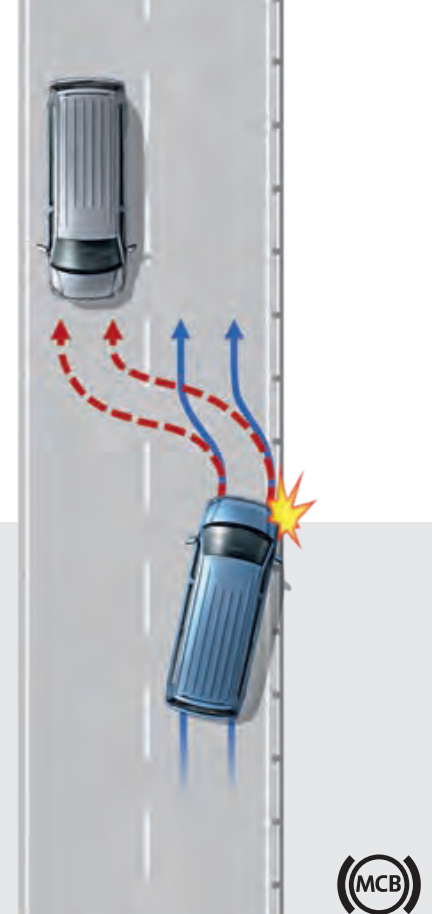
 **Protiblokovací systém (ABS).** Brání zablkování kol a zachovává tak říditelnost vozu. | TL | CL | PA | HL |

 **Systém regulace prokluzu kol (ASR).** Brání protáčení kol. | TL | CL | PA | HL |

 **Elektronická uzávěrka diferenciálu (EDS).** Rozděluje sílu motoru na kola s lepší trakcí. | TL | CL | PA | HL |

 **Airbagy.** Jsou součástí sériové výbavy. Zajišťují tu nejlepší možnou ochranu při čelním a bočním nárazu. V případě, že na místo předního spolujezdce chcete umístit dětskou sedačku, je možné airbag spolujezdce deaktivovat pomocí klíče zapalování. Cestující na zadních místech jsou chráněni volitelnými hlavovými airbagy.²⁾ | TL | CL | PA | HL |

 **Varovná signalizace nezapnutého bezpečnostního pásu řidiče.** Po nastartování motoru opticky upozorňuje řidiče, že nemá zapnutý bezpečnostní pás. Po započetí jízdy je řidič pomocí akustické signalizace nucen k jeho zapnutí. | TL | CL | PA | HL |



Multikolizní brzda.¹⁾ Poté, co identifikuje náraz, začne brzdit automobil tak, aby se v ideálním případě zabránilo dalším kolizím. Multikolizní brzda se aktivuje poté, co dva navzájem nezávislé senzory rozpoznají náraz. Po krátkém zpoždění je automobil postupně brzděn až do rychlosti 10 km/h. Řidič má přitom kdykoli možnost opětovně převzít nad vozem kontrolu. | TL | CL | PA | HL |

1) V rámci možností daných systémem. 2) Nedodávají se pro Multivan Comfortline s dlouhým rozvozem. Na obrázku jsou vyobrazeny prvky výbavy za příplatek.

Asistenční systémy, které zajistí větší komfort.

— Pomáhají v kritických jízdních situacích.

Moderní asistenční systémy mohou v kritických jízdních situacích zasáhnout do řídicího systému motoru i brzd a představují tak významnou pomoc.



Zpětná kamera. Usnadňuje parkování tím, že v rámci prostoru snímaného objektivem kamery monitoruje prostor za vozem a jeho obraz přenáší na displej rádia¹⁾ nebo navigačního systému. Pomocné statické linie pak řidiči pomáhají při parkování. Zpětná kamera se dodává pouze se zadními výklopnými dveřmi. | TL | CL | PA | HL |



ParkPilot.²⁾ Při parkování varuje akusticky před rozpoznávanými překážkami před i za vozem. Odstup od překážek ukazuje také opticky na displeji.³⁾ | TL | CL | PA | HL |



Asistent rozpoznání únavy.²⁾ Doporučí řidiči prostřednictvím optických a akustických signálů přestávku na odpočinek v případě, že u něj rozpozná chování, které vyhodnotí jako únavu. | TL | CL | PA | HL |



Brzdový asistent. Rozpozná, jakou rychlostí je sešlápnutý pedál brzdy. Při reflexivním nebo při nouzovém brzdění rychleji vyvine v brzdovém systému maximální tlak. | TL | CL | PA | HL |



Světla pro denní svícení. Automaticky se zapnou po aktivaci zapalování a za denního světla snižují riziko nehody. | TL | CL | PA | HL |



Kontrola poklesu tlaku vzduchu v pneumatikách.²⁾ Varuje při odchylce tlaku vzduchu v pneumatikách a upozorňuje řidiče, aby co nejrychleji zkontroloval jejich nahuštění. | TL | CL | PA | HL |



Tempomat. V závislosti na stoupání nebo klesání udržuje od rychlosti 30 km/h požadované tempo. | TL | CL | PA | HL |



Asistent pro rozjezd do kopce. Při rozjždění do kopce brání nechtěnému couvnutí vozu a zajišťuje tak komfortní ovládání. | TL | CL | PA | HL |



Adaptivní tempomat ACC.²⁾ Automaticky přizpůsobuje rychlost Vašeho automobilu rychlosti vpředu jedoucího vozu a udržuje od něj přednastavený odstup, přitom však nepřekročí nastavený rychlostní limit. Součástí ACC je také systém kontroly odstupu „Front Assist“. | TL | CL | PA | HL |

Systém kontroly odstupu „Front Assist“ s funkcí nouzového brzdění City Brake.^{3), 2)} Pomocí radaru sleduje vzdálenost od překážek a v případě, že odstup klesne pod kritickou hodnotu, pomáhá zkrátit brzdovou dráhu. V nebezpečných situacích varuje řidiče opticky, akusticky a brzdným rázem. Jestliže řidič na varování nereaguje, systém začne vozidlo automaticky brzdit. | TL | CL | PA | HL |



Asistent pro změnu jízdního pruhu „Side Assist“²⁾ prostřednictvím signalizace ve vnějším zpětném zrcátku varuje řidiče v případě, že při změně jízdního pruhu senzory zaznamenají v tzv. „mrtvém úhlu“ jiné vozidlo. | TL | CL | PA | HL |



Regulace dálkových světel „Light Assist“. Automaticky přepíná dálková světla na potkávací v případě, že rozpozná protijedoucí nebo vpředu jedoucí vozidlo a brání tak oslnění jejich řidičů. Od rychlosti 60 km/h a při úplné tmě automaticky zapíná dálková světla. | TL | CL | PA | HL |



Mihové světlomety s integrovaným přisvětlováním do zatáčky. Při špatném počasí zajistí dobrou viditelnost. Při odbočování osvětluje příslušný světlomet vnitřní okraj zatáčky. | TL | CL | PA | HL |

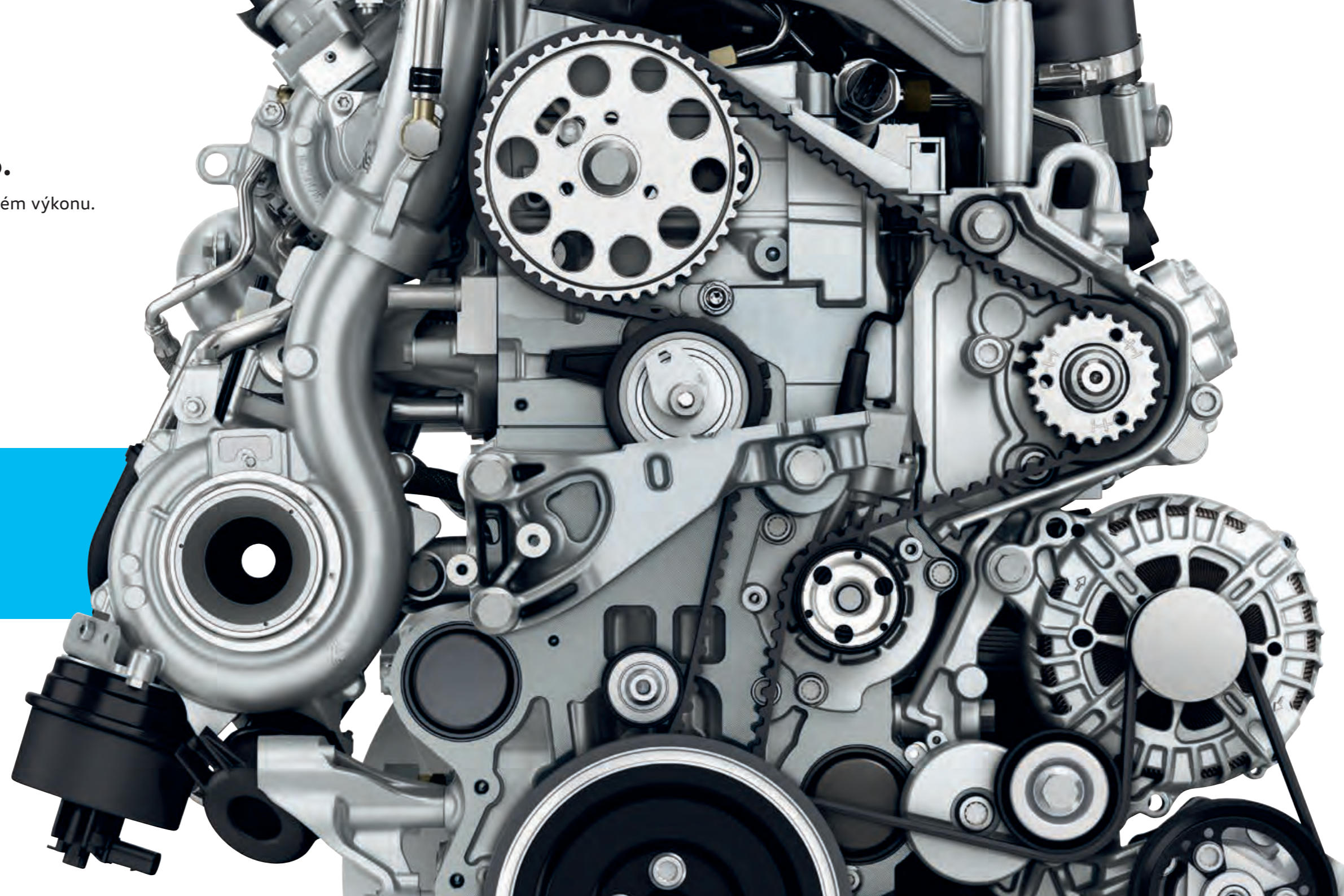
Efektivní motory, které splňují emisní normu Euro 6.

— Mimořádně nízká spotřeba paliva při zvýšeném výkonu.

Motory jsou zárukou mimořádně nízké spotřeby paliva bez toho, abyste museli šetřit na radosti z jízdy. Je tak možné dosáhnout kombinované spotřeby pouhých 5,8 l/100 km^{1), 2), 3)}, při emisích CO₂ v kombinovaném provozu 152 g/km^{1), 2), 3)}. Mimořádně výkonný a současně hospodárný je motor 2,0 l TDI s výkonem 150 kW⁴⁾. Ti, kteří preferují pohon na benzin, se mohou rozhodnout mezi motorem 2,0 l TSI s výkonem 110 kW⁵⁾ nebo agregátem 2,0 l TSI s výkonem 150 kW⁶⁾. Oba motory TSI jsou vybaveny přímým vstřikováním paliva a přeplňováním turbodmychadlem.

Dvoustupňová převodovka DSG (bez vyobrazení). Sedmistupňová převodovka DSG (výbava na přání) umožňuje téměř nepostřehnutelnou automatickou změnu převodových stupňů bez přerušování přenosu hnací síly a výrazně tak přispívá k vysokému komfortu jízdy. Volit můžete mezi normálním a sportovním módem řazení.⁷⁾

Adaptivní podvozek DCC (bez vyobrazení). Pro zlepšení jízdních vlastností je možné Multivan na přání vybavit adaptivní regulací podvozku DCC, jejíž prostřednictvím lze po stisku tlačítka nastavit odpružení podvozku ve třech stupních – NORMAL, COMFORT a SPORT.⁸⁾



TDI

Naftové motory

2,0 l TDI (62 kW)¹⁾

Kombinovaná spotřeba (l/100 km): od 5,8;
emise CO₂ (g/km): od 152.

2,0 l TDI (75 kW)²⁾

Kombinovaná spotřeba (l/100 km): od 5,8;
emise CO₂ (g/km): od 152.

2,0 l TDI (84 kW)⁹⁾

Kombinovaná spotřeba (l/100 km): od 6,0;
emise CO₂ (g/km): od 156

2,0 l TDI (110 kW)³⁾

Kombinovaná spotřeba (l/100 km): od 5,8;
emise CO₂ (g/km): od 152.

2,0 l TDI (150 kW)⁴⁾

Kombinovaná spotřeba (l/100 km): od 6,5;
emise CO₂ (g/km): od 169.

V kombinaci s volitelným paketem pro úsporu paliva BlueMotion Technology dosahuje Multivan s naftovým motorem Euro 6 TDI mimořádně nízkých hodnot spotřeby paliva. Informace o tomto balení najdete na straně 20.

TSI

Benzinové motory

2,0 l TSI (110 kW)⁵⁾

Kombinovaná spotřeba (l/100 km): od 9,2;
emise CO₂ (g/km): od 210.

2,0 l TSI (150 kW)⁶⁾

Kombinovaná spotřeba (l/100 km): od 9,0;
emise CO₂ (g/km): od 206.

1) Multivan, motor 2,0 l TDI 62 kW: spotřeba paliva (l/100 km): město – od 7,2 do 7,4; mimo město – od 5,0 do 5,3; kombinovaný provoz – od 5,8 do 6,1; emise CO₂ (g/km): kombinovaný provoz – od 152 do 158; energetická třída: A, B. 2) Multivan, motor 2,0 l TDI 75 kW: spotřeba paliva (l/100 km): město – od 7,2 do 7,7; mimo město – od 5,0 do 5,4; kombinovaný provoz – od 5,8 do 6,3; emise CO₂ (g/km): kombinovaný provoz – od 152 do 164; energetická třída: A, B. 3) Multivan, motor 2,0 l TDI 110 kW: spotřeba paliva (l/100 km): město – od 6,6 do 8,1; mimo město – od 5,4 do 6,1; kombinovaný provoz – od 5,8 do 6,7; emise CO₂ (g/km): kombinovaný provoz – od 152 do 176; energetická třída: A, B. 4) Multivan, motor 2,0 l TDI 150 kW: spotřeba paliva (l/100 km): město – od 7,8 do 9,5; mimo město – od 5,5 do 6,1; kombinovaný provoz – od 6,5 do 7,3; emise CO₂ (g/km): kombinovaný provoz – od 169 do 191; energetická třída: B. 5) Multivan, motor 2,0 l TSI 110 kW: spotřeba paliva (l/100 km): město – od 12,3 do 12,4; mimo město – od 7,5 do 7,6; kombinovaný provoz – od 9,2 do 9,3; emise CO₂ (g/km): kombinovaný provoz – od 210 do 212; energetická třída: D. 6) Multivan, motor 2,0 l TSI 150 kW: spotřeba paliva (l/100 km): město – od 11,6 do 12,1; mimo město – od 7,5 do 7,9; kombinovaný provoz – od 9,0 do 9,4; emise CO₂ (g/km): kombinovaný provoz – od 206 do 216; energetická třída: D. 7) Nedodává se pro všechny výkonové varianty motoru. 8) Pouze v kombinaci s multifunkčním ukazatelem „Plus“ nebo „Premium“. Nedodává se pro Multivan Comfortline s dlouhým rozvozem. 9) Multivan, motor 2,0 l TDI 84 kW: spotřeba paliva (l/100 km): město – od 7,1 do 7,5; mimo město – od 5,3 do 5,7; kombinovaný provoz – od 6,0 do 6,4; emise CO₂ (g/km): kombinovaný provoz – od 156 do 167; energetická třída: B.

Vysoká efektivita díky BlueMotion Technology.

Technologie, které jsou součástí sériové výbavy a které navíc šetří palivo.

Modely Volkswagen s BlueMotion Technology naplňují principy filozofie „Think Blue.“. Každý motor, který splňuje emisní normu Euro 6 je proto sériově vybaven systémem „Start-Stop“, rekuperací energie uvolněné při brzdění, asistentem pro rozjezd do kopce a pneumatikami se sníženým valivým odporem.

01



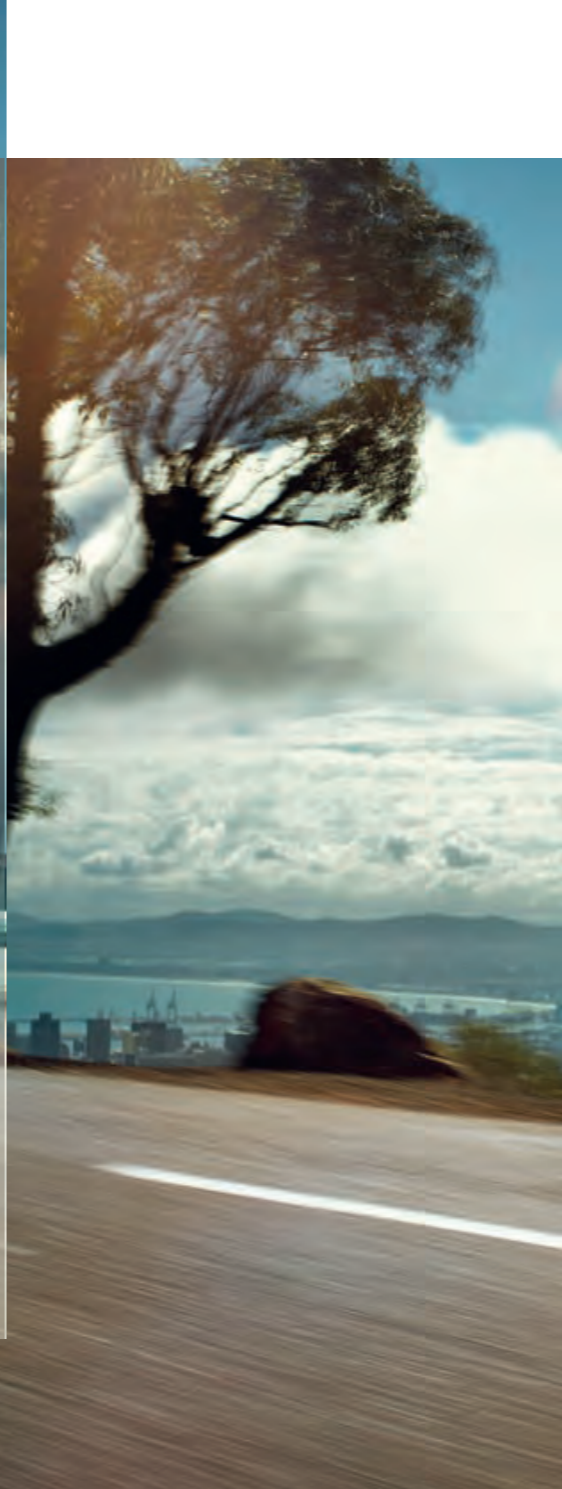
01 Systém „Start-Stop“. Automaticky vypíná motor, je-li automobil v klidu po uvolnění pedálu spojky²⁾ a v případě, kdy motor běží na volnoběh – např. při stání na červenou. Pro opětovné nastartování motoru stačí jen znovu sešlápnout pedál spojky

Systém rekuperace energie uvolněné při brzdění (bez vyobrazení). Systém při brzdění a zpomalování dobíjí baterii automobilu. Snižuje tak následné zatížení motoru a tím i spotřebu paliva.

Pneumatiky se sníženým valivým odporem (bez vyobrazení). Kontakt s vozovkou zprostředkovávají u vozu Multivan pneumatiky se sníženým valivým odporem, které snižují spotřebu paliva a tím i emise CO₂.

Paket pro úsporu paliva BlueMotion Technology (bez vyobrazení). Kromě sériových opatření BlueMotion Technology je možné na přání dosáhnout dalšího snížení emisí CO₂, mj. snížením světlé výšky podvozku.¹⁾





Vynikající průchodnost terénem.

Unikátní kombinace pohonu všech kol 4MOTION a dvouspojkové převodovky DSG.

Multivan je dokonalým společníkem, který mistrovsky zvládne i náročnou jízdu mimo zpevněné cesty. Pohon všech kol 4MOTION, který se dodává na přání, rozděluje sílu motoru podle potřeby mezi přední a zadní nápravu na všechna čtyři kola. Výsledkem je optimální kontakt s povrchem cesty.

Pohon všech kol 4MOTION. Pohon všech kol 4MOTION (výbava na přání) využívá spojku Haldex nejnovější generace. K jeho výhodám patří nižší hmotnost a další zlepšení jízdního chování i jízdní dynamiky.

Pohon všech kol 4MOTION s dvouspojkovou převodovkou DSG.* Multivan jako jediný ve své třídě může být na přání vybaven pohonem všech kol 4MOTION v kombinaci se sedmistupňovou dvouspojkovou převodovkou DSG (viz obr. 01).* Díky plně automatické změně převodových stupňů si užijete mimořádný jízdní komfort, a to zejména v kopcovitém terénu.

Asistent pro jízdu z kopce. Tento volitelný systém zajistí kontrovanou a bezpečnou jízdu z příkrého svahu tím, že reguluje otáčky motoru a v případě potřeby zasahuje i do řídicího systému brzd. Bez přispění řidiče je rychlost udržována přibližně na hodnotě 5 km/h, což dále přispívá ke komfortu ovládání.

Mechanická uzávěrka diferenciálu. Ve spojení s volitelným pohonem všech kol 4MOTION může být zadní náprava vybavena také mechanickou uzávěrkou diferenciálu (výbava na přání), která usnadňuje rozjíždění v náročných podmínkách, např. mimo zpevněné cesty v terénu.



01



Je nejenom používán, ale navíc také milován.

— Originálem již po desetiletí.

S modelem Bulli – T1 – započal bezprecedentní úspěšný příběh, který díky šesté generaci vozu Multivan – T6 – píše již svou šestou kapitolu. Jedinečná všestrannost tohoto automobilu stála již tenkrát u zrodu jména modelu T1 – z názvu „Bus“ a dodávkový vůz (Lieferwagen) vzniklo jméno „Bulli“. Multivan transformuje tuto mnohostrannost do moderní podoby – a možná je na té nejlepší cestě stát se příští legendou na čtyřech kolech.

28

Strana

Trendline.



32

Strana

Comfortline.



36

Strana

PanAmericana.



40

Strana

Highline.



Nejvšestrannější ve své třídě.

Multivan je stejně mnohostranný, jako požadavky a nároky lidí, kteří s ním cestují. V jeho interiéru je nejenom spousta místa, ale také osobitě a příjemné klima. Rozhodnutí pro Multivan je proto velmi snadné. Stejně jako volba pro Vás ideální linie výbavy.

Optimální automobil pro všechny, kteří vedou aktivní život.

— Multivan Trendline.

Ideální automobil pro rodiny, pro které není žádný den všední. Multivan Trendline – na obrázku v modré metalíze Starlight – v sobě pod jednou střechou spojuje ty nejrůznější zájmy. Na jedné straně je to robustní automobil pro vše, co si děti vymyslí, na straně druhé je dostatečně flexibilní pro realizaci plánů rodičů.



Velký a maximálně flexibilní zavazadlový/nákladový prostor o objemu až 5,8 m³ (při vyjmutých sedadlech).





5 sedadel
sériově



02



01

Posadte se na jedno z pěti sedadel, jež jsou čalouněna látkovými potahy „Kutamo“. Na přání může být interiér vozu doplněn o jedno nebo o dvě samostatná sedadla s integrovanými dětskými sedačkami. Drobné nepříjemnosti a znečištění nepředstavují v interiéru s úplným obložením žádný velký problém, neboť díky odolným materiálům je lze snadno vyčistit. V kabině, která je sériově vybavena klimatizací „Climatic“ a rádiem „Composition Audio“, je pak k dispozici spousta praktických odkládacích přihrádek a možností pro uložení drobností.

01 Kombinovaný přístroj. Multifunkční ukazatel je neustále v zorném poli řidiče a je dobře čitelný.

02 Skládací stolek.* Do boční lišty v prostoru pro cestující lze upevnit skládací stůl, který je možné použít i mimo automobil. Po použití jej lze s malými nároky na prostor uložit do obložení bočních posuvných dveří.

Výbava vozu Multivan Trendline.

Přehled sériové výbavy najdete na stránkách 44 a 45.



Inteligentní systém vodicích lišt s otočnými sedadly zajistí neomezenou flexibilitu.

Ideální pro všechny, kteří si přejí více komfortu.

— Multivan Comfortline.

Ideální automobil pro ty, kteří si i na svých cestách chtějí užívat více komfortu. Ve voze Multivan Comfortline – na obrázku v hnědé metalíze Chestnut – bude každá jízda tak pohodlná, že se dosažení jejího cíle stane téměř vedlejší záležitostí – a nezáleží na tom, zda se jedná o víkendový výlet, spontánní cestu do města nebo návštěvu přátel či příbuzných.

* Skládací stolek smí být používán pouze ve stojícím vozidle.

40 cm délky navíc pro ještě více možností.

Multivan Comfortline s dlouhým rozvorem.

Prodloužením prostoru pro cestující o 40 cm výrazně rozšíříte možnosti uspořádání sedadel. Pro skupinové výlety zde na přání najde místo až osm cestujících* na samostatných sedadlech. Ve voze Multivan Comfortline s dlouhým rozvorem potom nejsou k dispozici některé prvky, jako např. sklopný stolek na boční stěně a odkládací přihrádky v bočním obložení. Na přání se dodává centrální multifunkční stolek s dodatečnými vodicími lištami. A v případě, že v autě právě nemáte žádné spolucestující, můžete díky mimořádně velkému vnitřnímu prostoru snadno přepravovat rozměrné náklady nebo zavazadla.



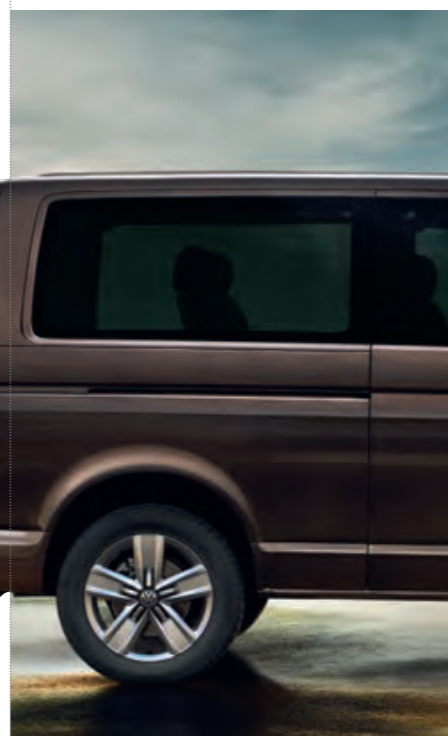
8 sedadel volitelně*

7 sedadel sériově

7 sedadel sériově

Srovnání krátkého a dlouhého rozvoru: nákladový prostor větší o 0,9 m³ (při vyjmutých sedadlech z prostoru pro cestující).

40 cm



7 sedadel
sériově

01



02

Na sedadlech potažených potahovou látkou „Pandu“ v titanově černé barvě nebo v šedé Moonrock najde místo až sedm cestujících. Dvě samostatná sedadla v prostoru pro cestující je možné otočit o 360°, skládací stůl pak lze úsporným způsobem uložit do bočního obložení. Kvalitu prostoru pro cestující zvyšují dekory „Dark Silver Brushed“ i odolná kobercová krytina na podlaze. V kabině Vám pak komfortní palubní deska nabízí mnoho praktických úložných prostor a odkládacích přihrádek. Ke komfortním prvkům zde patří multifunkční volant, klimatizace „Climatic“ nebo rádio „Composition Colour“.

01 Komfortní obložení stropu. Lišty s výdechy ventilace ve stropě zajišťují přísun čerstvého vzduchu do prostoru pro cestující a snižují možnost zamlžení bočních oken. Čtecí lampičky lze individuálně nastavit, každá má samostatný vypínač.

02 Kombinovaný přístroj s multifunkčním ukazatelem „Plus“. Monochromatický TFT displej ukazuje aktuální informace, mj. vnější teplotu, dojezdovou vzdálenost, průměrnou rychlost a spotřebu paliva.



Výbava vozu Multivan Comfortline.

Přehled sériové výbavy najdete na stranách 44 a 45.

Vytvořen pro ty, kteří často objevují kouzlo dalek.

— Multivan PanAmericana.

Ve voze Multivan PanAmericana pojedete vstříc volání divočiny tím nejstylovějším způsobem. Jeho výbava zahrnuje vše potřebné, aby malé i velké expedice byly pohodlné, a to až pro sedm světoběžníků s jejich zavazadly – například exkluzivní designové detaily pro interiér i exteriér nebo komfortní prvky, jako klimatizaci „Climatronic“. Ještě více svobody pak získáte, rozhodnete-li se pro Multivan PanAmericana s pohonem všech kol 4MOTION.



7 sedadel
sériově

01

Všechna místa mohou být na přání čalouněna kůží „Nappa“ ve dvoubarevné kombinaci hnědé Marrakesch a titanově černé, včetně ozdobných švů v barvě Tobacco. Podlaha prostoru pro cestující může být navíc na přání pokryta robustním hliníkovým plechem s reliéfním vzorem nebo exkluzivním krytinou se vzhledem dřeva „Dark Wood“ (viz obrázek na str. 57).

01 Kabina. Kabina okouzlí svou vysoce kvalitní výbavou, která zahrnuje multifunkční volant, hlavici řadící páky v kůži s prošitím v šedé barvě Moonrock, klimatizaci „Climatronic“, multifunkční ukazatel „Plus“ (viz obr. 03) a asistent rozpoznání únavy řidiče. Další pozoruhodné prvky se skrývají v prostoru pro nohy – pedály se vzhledem ušlechtilé oceli či osvětlení nástupních schůdků s nápisem „PanAmericana“.

02 Exteriér. Robustní vzhled pro objevitele: Designové ochranné kryty bočních prahů, stylový ochranný kryt spodku vozu, vysoce kvalitní plakety „PanAmericana“ na obou bocích, prosklení „Privacy“, zatmavená zadní světla s LED technologií a sedmnáctipalcová kola z lehké slitiny „Cascavel“ v antracitové barvě s celoročními pneumatikami se sníženým valivým odporem ještě více posilují touhu po dobrodružství.



02



03

Výbava vozu Multivan PanAmericana.

Přehled sériové výbavy najdete na stranách 44 a 45.



Dokonalá volba pro ty, kteří hledají něco výjimečného.

— Multivan Highline.

Ideální automobil pro ty, kteří od velkoprostorové limuzíny očekávají pouze to nejlepší. Multivan Highline – na obrázku v béžové metalíze Mojave – je díky své vysoce kvalitní a rozsáhlé výbavě a stylovému projevu zcela výjimečným automobilem – a vůbec nezáleží na tom, jaký je účel jízdy.



Oboje boční posuvné dveře je možné pohodlně otvírat a zavírat pomocí elektrického ovládání – prostřednictvím tlačítka na středové konzole nebo pomocí dálkového ovládání.



7 sedadel
sériově

Seďm sedadel je sériově čalouněno alcantarou¹⁾ v titanově černé barvě nebo v šedé Moonrock. Dvě samostatná sedadla v prostoru pro cestující je možné otočit o 360°. Multifunkční stůl lze posouvat v separátních vodicích lištách a lze jej úsporně složit a zasunout mezi samostatná sedadla. Prosklení „Privacy“ chrání interiér před zvědavými pohledy okolí a alarm před nezvanými hosty. V kabině Vám pak komfortní palubní deska nabízí mnoho praktických úložných prostor a odkládacích přihrádek. Ke komfortním prvkům zde patří mj. také multifunkční kožený volant, 3zónová klimatizace „Climatronic“ nebo rádio „Composition Colour“.

01 Elektronické zesílení hlasu.²⁾ Systém zajistí, aby cestující na zadních místech lépe rozuměli tomu, co řidič povídá. Zvukový signál je snímán mikrofonom hands free sady, zesílen a interpretován přes reproduktory v zadní části vozu.

02 Kombinovaný přístroj s multifunkčním ukazatelem „Premium“. Barevný displej ukazuje aktuální informace, mj. vnější teplotu, dojezdovou vzdálenost, průměrnou rychlost a spotřebu paliva.



02



01

Výbava vozu Multivan Highline.

Přehled sériové výbavy najdete na stranách 44 a 45.

Sériová výbava všech modelových variant vozu Multivan.

Exteriér

- podvozek 16", resp. 17" – brzdové kotouče 17"¹⁾
- nárazníky lakované v barvě vozu
- boční posuvné dveře vpravo
- determální prosklení

Interiér

- komfortní sedadla řidiče a spolujezdce s možností výškového nastavení, s bederními opěrkami a 2 loketními opěrkami
- 3místná lavice s možností lůžkové úpravy a úchyty pro 2 dětské sedačky ISOFIX na obou vnějších místech, možnost transportu dlouhých předmětů
- systém čtyř vodicích lišt v prostoru pro cestující
- kobercová podlahová krytina v prostoru pro cestující
- uzamykatelná příhrádka na straně spolujezdce
- nástupní madla na místech řidiče a předního spolujezdce

Funkční výbava

- elektricky nastavitelná a vyhřívána vnější zpětná zrcátka
- elektrické ovládání oken dveří
- komfortní obložení stropu v prostoru pro cestující, 2 lišty s výdechy ventilace a integrovanými čtecími lampičkami
- 2 sklopné klíčky dálkového ovládání centrálního zamykání
- 12voltová zásuvka
- prachový a pylový filtr
- volant nastavitelný výškově i v podélném směru
- předávné topení v prostoru pro cestující

Bezpečnost

- airbagy pro řidiče a spolujezdce, u spolujezdce s možností deaktivace
- boční a hlavové airbagy pro řidiče a spolujezdce
- elektronický stabilizační systém s brzdovým asistentem, ABS, ASR, EDS a s asistentem pro rozjezd do kopce
- dětská pojistka bočních posuvných dveří v prostoru pro cestující
- vnitřní zpětné zrcátko s clonou
- světla pro denní svícení
- 6 úchytných ok pro zajištění nákladu

Další prvky sériové výbavy pro Multivan Trendline.

Exteriér

- 16" ocelová kola s celoplošnými kryty
- halogenové světlomety H4
- kryty vnějších zpětných zrcátek a kliky dveří černé nelakované
- mřížka chladiče nelakovaná v základním provedení s jednou chromovanou lištou

Interiér

- 5 sedadel
- potahy sedadel v látce „Kutamo“
- skládací stolek (pro vnitřní i venkovní použití)
- otevřená odkládací příhrádka na palubní desce
- plastová podlahová krytina v prostoru pro cestující

Funkční výbava

- klimatizace „Climatic“
- rádio „Composition Audio“ s telefonním rozhraním
- 4 reproduktory
- posilovač řízení

Bezpečnost

- elektronický imobilizér

strana **28**

Další prvky sériové výbavy pro Multivan Comfortline.

Exteriér

- 17" kola z lehké slitiny „Devonport“
- halogenové světlomety H7
- kryty vnějších zpětných zrcátek a kliky dveří lakované v barvě vozu
- mřížka chladiče lakovaná v černé barvě s chromovanými lištami

Interiér

- 7 sedadel
- potahy sedadel v látce „Pandu“ v titanově černé nebo v šedé Moonrock
- sklopný stolek v obložení boční stěny^{2), 3)}
- komfortní palubní deska
- multifunkční ukazatel „Plus“, asistent rozpoznání únavy
- střední odkládací příhrádka s krytem, příhrádka na palubní desce s krytem
- 2 otočná sedadla v 1. řadě v prostoru pro cestující s možností posunutí v podélném směru, obě s úchyty dětských sedaček ISOFIX
- kvalitní kobercová podlahová krytina v prostoru pro cestující
- dekorační lišty „Dark Silver Brushed“
- látkou vykládané boční obložení

Funkční výbava

- klimatizace „Climatic“
- rádio „Composition Colour“ s bluetooth telefonním rozhraním
- 6 reproduktorů
- posilovač řízení
- kožený volant a hlavice řadicí páky v kůži

Bezpečnost

- elektronický imobilizér

strana **32**

Další prvky sériové výbavy pro Multivan PanAmericana.

Exteriér

- podvozek zvýšený až o 20 mm (dle motorizace)
- 17palcová kola z lehké slitiny „Cascavel“ v barvě Anthrazit s celoročními pneumatikami
- zatmavená zadní světla s LED technologií
- přední a zadní nárazník částečně lakovaný v barvě vozu, spodní část matná černá
- designový kryt spodku vozu vpředu i vzadu, ochranné kryty bočních prahů, fólie⁴⁾ s nápisem „PanAmericana“ ve spodní části boků vozu
- plakety „PanAmericana“ na B-sloupcích karoserie
- prosklení „Privacy“ v prostoru pro cestující

Interiér

- 7 míst k sezení
- látkové potahy sedadel „Black & White“ v černé a bílé barvě s plochami čalouněnými alcantarou a prošíáním v šedé barvě Moonrock
- sklopný stolek v obložení boční stěny³⁾
- osvětlení nástupních schůdků s nápisem „PanAmericana“
- pedály se vzhledem ušlechtilé oceli
- komfortní palubní deska
- multifunkční ukazatel „Plus“, asistent pro rozpoznání únavy
- střední odkládací příhrádka s krytem, odkládací příhrádka na palubní desce s krytem
- 2 otočná sedadla v prostoru pro cestující s možností nastavení v podélném směru s úchyty ISOFIX pro ukotvení dětských sedaček
- kvalitní kobercová podlahová krytina v prostoru pro cestující
- dekorační lišty „Dark Silver Brushed“

Funkční výbava

- 3zónová klimatizace „Climatronic“
- rádio „Composition Colour“ s bluetooth telefonním rozhraním
- 6 reproduktorů
- posilovač řízení
- multifunkční kožený volant s prošíáním v šedé barvě Moonrock, hlavice řadicí páky v kůži

Bezpečnost

- elektronický imobilizér

strana **36**

Další prvky sériové výbavy pro Multivan Highline.

Exteriér

- 17palcová kola z lehké slitiny „Cascavel“ lakovaná ve stříbrné barvě
- kryty vnějších zpětných zrcátek a kliky dveří lakované v barvě vozu
- mřížka chladiče lakovaná v černé barvě s chromovanými lištami
- paket „Chrom“ (chromované boční lišty, chromované lišty na zádi, chromované lišty ve spodní mřížce sání vzduchu)
- mlhové světlomety s přísvecováním do zatáček
- boční posuvné dveře na pravé i levé straně
- dynamický podvozek (snížený cca o 20 mm)
- prosklení „Privacy“ v prostoru pro cestující

Interiér

- 7 sedadel
- potahy sedadel v alcantaře v titanově černé nebo v šedé Moonrock
- komfortní palubní deska
- barevný multifunkční ukazatel „Premium“, asistent rozpoznání únavy
- střední odkládací příhrádka s krytem, odkládací příhrádka na palubní desce s krytem
- 2 otočná sedadla v prostoru pro cestující s možností posunutí v podélném směru, obě s úchyty dětských sedaček ISOFIX
- kvalitní kobercová podlahová krytina v prostoru pro cestující
- dekorační lišty „Structural X“
- trojsedadlová lavice vzadu, s loketní opěrkou výklopnou z opěradla prostředního sedadla
- nástupní schůdky s plochou z ušlechtilé oceli
- ochranná lišta nákladové hrany z ušlechtilé oceli

Funkční výbava

- 3zónová klimatizace „Climatronic“
- rádio „Composition Colour“ s bluetooth telefonním rozhraním
- 6 reproduktorů
- posilovač řízení s proměnlivým účinkem v závislosti na rychlosti
- multifunkční kožený volant a hlavice řadicí páky v kůži
- servodovírání zadních výklopných dveří
- vyhřívání předních sedadel
- elektrické ovládání bočních posuvných dveří

Bezpečnost

- automatický spínač světlometů s funkcí „Coming home/Leaving home“
- dešťový senzor a vnitřní zpětné zrcátko s automatickou clonou
- alarm s ostrahou vnitřního prostoru, sirénou se záložním zdrojem a ochranou proti odtažení

strana **40**



¹⁾ V závislosti na kombinaci motoru a převodovky. ²⁾ Dodává se pouze pro modely s krátkým rozvorem. ³⁾ Nedodává se v kombinaci s levými bočními posuvnými dveřmi. ⁴⁾ Dekorační fólie mohou po jednom až třech letech – v případě, že jsou vystaveny intenzivnímu slunečnímu záření, nebo již po jednom roce – v místech s horkým klimatem, vykazovat známky opotřebení a stárnutí. Po dlouhodobé aplikaci fólie může po jejím odstranění vzniknout rozdíl v barevném odstínu laku mezi místy, která byla zakryta fólií, a ostatními plochami karoserie. ⁵⁾ Střední plochy sedadel a vnitřní plochy zvýšených boků jsou čalouněny alcantarou.

Barevný koncept Multivan.

— Vybrané barevné kombinace pro každý vkus.

Stylový barevný koncept dodává vozu Multivan punc výjimečnosti. Kromě bohaté palety jednobarevných laků je pro Multivan k dispozici celkem sedm atraktivních kombinací s harmonicky sladěnými barvami. U vybraných dvoubarevných laků může být na přání stejná barva použita také v interiéru na dekoračním pruhu. Nejžádanější barevné kombinace ukazují obrázky na této dvoustraně. Další informace týkající se vnějších laků a barev interiéru najdete na stranách 62 až 67.



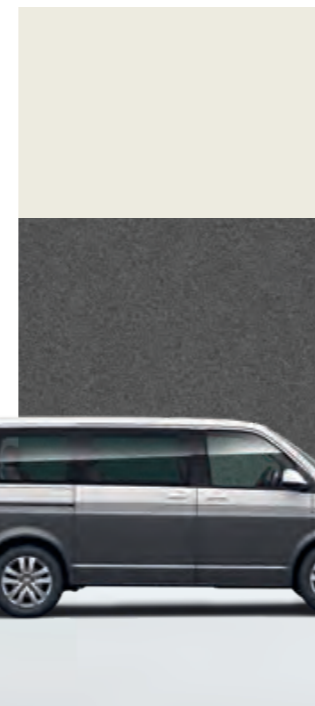
Dvoubarevné lakování:
bílá Candy/červená Kirsch

Dekorační pruh¹⁾:
červená Kirsch²⁾



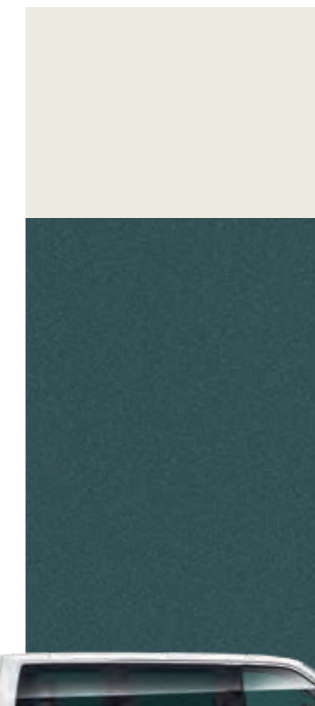
Dvoubarevné lakování:
bílá Candy/šedá Indium

Dekorační pruh¹⁾:
metalíza Anthrazit³⁾



Dvoubarevné lakování:
bílá Candy/zelená Bambus Garden

Dekorační pruh¹⁾:
zelená Bambus Garden²⁾



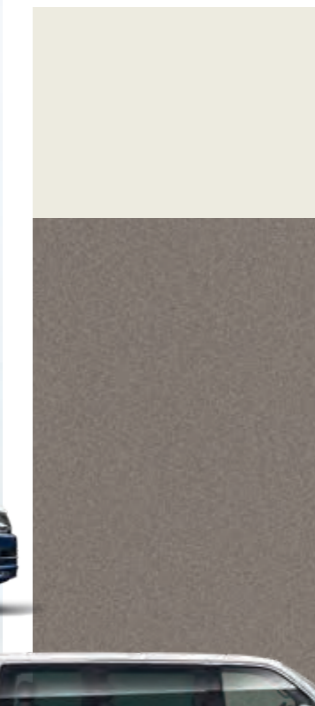
Dvoubarevné lakování:
bílá Candy/modrá Starlight

Dekorační pruh¹⁾:
metalíza Anthrazit³⁾



Dvoubarevné lakování:
bílá Candy/běžová Mojave

Dekorační pruh¹⁾:
běžová Mojave²⁾



Dvoubarevné lakování:
stříbrná Reflex/modrá Acapulco

Dekorační pruh¹⁾:
modrá Acapulco²⁾



Dvoubarevné lakování:
šedá Indium/černá Deep

Dekorační pruh¹⁾:
černá Glossy



Láska, vášně a tradice.

Nový Multivan 70 let Bulli.

Speciální model Multivan „70 let Bulli“ přichází při příležitosti oslav 70. výročí vzniku užitkových vozů řady T značky Volkswagen. Již od své první generace T1 byl vždy Bulli symbolem pro svobodu, flexibilitu, zážitky a radost z jízdy. Multivan „70 let Bulli“, který je reminiscencí první generace modelu Bulli, zdobí celá řada chromovaných detailů. Na přání je k dispozici bohatá nabídka laků, která zahrnuje i zcela nový dvoubarevný lak v kombinaci bílá Candy a žlutá Kurkuma. Také interiér vozu navazuje na dlouholetou tradici. Vysoké nároky na komfort, které jsou typické pro celou řadu T-modelů, podtrhuje podlahová krytina se vzhledem dřeva, stejně jako potahy sedadel „Visitamo“ v retrodesignu. Moderní asistenční systémy a četná rozšíření výbavy s možností individualizace, jako např. doplňkový paket „70 let Bulli“, dokazují, že Bulli i po 70 letech určuje měřítko své třídy.



01

Vybrané prvky sériové výbavy vozu Multivan „70 let Bulli“.

EXTERIÉR

- spodní část krytů vnějších zpětných zrcátek chromovaná
- blinkry s chromovaným olemováním s emblémem „Bulli“, chromované lišty vpředu, na bocích a vzadu
- prosklení „Privacy“ v prostoru pro cestující
- mlhové světlomety s přísvecováním do zatáčky
- sedmnáctipalcová kola z lehké slitiny „Devonport“*
- nálepka „70 Years Bulli“ na skle okna zadních výklopných dveří

INTERIÉR

- látkové potahy sedadel „Visitamo“ (viz obr. 01) v retrodesignu
- podlahová krytina v prostoru pro cestující se vzhledem dřeva „Dark Wood“ (viz obr. 01)
- nástupní schůdky s nápisem „Bulli“ a plochou z ušlechtilé oceli
- komfortní osvětlení
- komfortní palubní deska s dekoračním pruhem v černé Glossy
- akustický paket s lepším tlumením vnějšího hluku
- textilní koberce v kabině řidiče
- ochranná lišta nákladové hrany z ušlechtilé oceli

FUNKČNÍ VÝBAVA

- ParkPilot vpředu i vzadu
- multifunkční ukazatel „Premium“ s barevným displejem, asistent pro rozpoznání únavy
- vnější zpětná zrcátka elektricky nastavitelná, vyhřívaná a sklopná
- dešťový senzor a vnitřní zpětné zrcátko s automatickou clonou
- automatický spínač světlometů s funkcí „Coming home/Leaving home“
- multifunkční kožený volant a hlavice řadicí páky v kůži

DOPLŇKOVÝ PAKET „70 LET BULLI“

- mimořádný vzhled vozu „70 let Bulli“ dotváří doplňkový paket, který kombinuje kola z lehké slitiny „Disc“ v retrodesignu s moderními LED světlomety a zatmavenými zadními LED světly

Nový Multivan „70 let Bulli“ vychází z výbavové linie Multivan Comfortline. Další prvky sériové výbavy pro Multivan Comfortline najdete na stranách 44 a 45.

Vybrané prvky sériové výbavy modelu Multivan Edition.

01

EXTERIÉR

- kryty vnějších zpětných zrcátek v černém laku Deep
- střecha a B-sloupky karoserie v černé barvě s leštěným povrchem
- 17palcová kola z lehké slitiny „Cascavel“ v černé barvě s leštěným povrchem nebo na přání exkluzivně pro model Multivan Edition 18palcová kola z „Springfield“¹⁾ v černé barvě
- LED světlomety a zatmavená LED zadní světla
- mlhové světlomety s integrovaným přisvěcováním do zatáčky
- směrová světla s černými lemy
- prosklení „Privacy“ v prostoru pro cestující
- dekorační fólie²⁾ na bočních prazích a na zádi

03

04

INTERIÉR

- multifunkční kožený volant s barevným prošitím, manžeta řadicí páky v kůži
- osvětlení nástupních schůdků s nápisem „Edition“
- komfortní osvětlení
- komfortní palubní deska s dekoračním pruhem v černé Glossy

05

FUNKČNÍ VÝBAVA

- rádio „Composition Media“
- multifunkční ukazatel „Premium“
- elektricky nastavitelná, sklopná a vyhřívaná vnější zpětná zrcátka
- tempomat

06

07

LAKY

- 01 základní lak bílá Candy
- 02 základní lak červená Kirsch
- 03 metalický lak béžová Mojave³⁾
- 04 metalický lak stříbrná Reflex³⁾
- 05 metalický lak šedá Indium³⁾
- 06 metalický lak zelená Bambus Garden³⁾
- 07 metalický lak modrá Acapulco³⁾
- 08 perleťový lak bílá Oryx³⁾

08

POTAHY SEDADEL

Exkluzivní potahy v titanově černé s barevnými švy (viz obr. 09). Střední plochy sedadel a vnitřní plochy zvýšených boků jsou čalouněny látkou „Clip Uni“, boční plochy pak umělou kůží „Carbon A“.

09

VOLITELNÝ SPORTOVNÍ PAKET EDITION

Paket obsahuje dynamický podvozek snížený o 20 mm, posilovač řízení s proměnlivým posilovacím účinkem závislým na rychlosti a 18palcová kola z lehké slitiny „Toluca“.

Černobílá sportovní elegance.

Multivan Edition.

Multivan Edition zaujme svým individuálním vzhledem a bohatou sériovou výbavou. Vychází z linie Multivan Comfortline a jedinečným způsobem prezentuje sportovní eleganci. Vybraný lak karoserie je doplněn plochami a díly karoserie v kontrastní černé barvě. A před zvědavými pohledy i před slunečními paprsky Vás v prostoru pro cestující chrání prosklení „Privacy“. Díky motorům splňujícím emisní normu Euro 6 a opatřením BlueMotion Technology v sériové výbavě se vždy efektivně a dynamickým způsobem dostanete do cíle Vaší cesty.



Multivan Edition vychází z výbavové linie Multivan Comfortline. Další prvky sériové výbavy pro Multivan Comfortline najdete na stranách 44 a 45.

1) Bude v nabídce později. 2) Dekorační fólie mohou po jednom až třech letech – v případě, že jsou vystaveny intenzivnímu slunečnímu záření, nebo již po jednom roce – v místech s horkým klimatem, vykazovat známky opotřebení a stárnutí. Po dlouhodobé aplikaci fólie může po jejím odstranění vzniknout rozdíl v barevném odstínu laku mezi místy, která byla zakryta fólií, a ostatními plochami karoserie. 3) Výbava za příplatek. Na obrázku jsou 18palcová kola z lehké slitiny „Toluca“. Dodávají se pouze v rámci sportovního balíčku „Edition“. Na obrázku jsou vyobrazeny prvky výbavy za příplatek.

Infotainment.



01 Car-Net „Guide & Inform“.¹⁾ Rozšiřují možnosti navigačního systému integrovaného ve voze o mobilní služby online. Více informací najdete na straně 70. | TL | CL | PA | HL |

Volkswagen Media Control (bez vyobrazení).²⁾ Proměňte Váš chytrý mobilní telefon nebo tablet na dálkové ovládání³⁾ navigačního systému. Z prostoru pro cestující můžete prostřednictvím wifi připojení pohodlně ovládat funkce audiosystému. Nebo si můžete přehrát například trasu cesty podle navigace z Vašeho tabletu na barevný dotykový displej ve voze. | TL | CL | PA | HL |

Elektronické zesílení hlasu (viz obrázek na str. 43).⁴⁾ Po aktivaci zajistí, aby cestující na zadních místech lépe rozuměli tomu, co řidič povídá. Zvukový signál je interpretován přes reproduktory v zadní části vozu. | TL | CL | PA | HL |

Bezdrátový přístup k internetu (bez vyobrazení). Vytváří ve voze wifi hotspot, který mohou využít externí koncová zařízení. Je nutné využít externí SIM kartu, jež umožňuje datové přenosy. | CL | PA | HL |



02 Softwarové rozhraní Car-Net App-Connect.^{4),5)} Díky této funkci je možné v průběhu jízdy pomocí dotykové obrazovky rádia nebo navigačního systému ovládat kompatibilní aplikace běžící v chytrém mobilním telefonu, který je k systému připojen prostřednictvím USB portu. | TL | CL | PA | HL |

03 CarStick. Umožňuje pohodlné připojení navigačního systému „Discover Media“ nebo „Discover Media Plus“ k internetu. Je přitom nutné využít externí SIM kartu, která umožňuje datové přenosy. Více informací o přístupovém bodu CarStick získáte na straně 70. | TL | CL | PA | HL |



04 Telefonní rozhraní „Comfort“.⁶⁾ Speciální odkládací přihrádka pro Váš mobilní telefon je vybavena bezdrátovým připojením k vnější anténě vozu a zajišťuje tak optimální kvalitu odesílaných dat i přijímaného signálu. Rovněž nabíjení je velmi snadné – telefon stačí připojit k USB kabelu a zapojit do USB portu v odkládací přihrádce. | TL | CL | PA | HL |

05 Systém „Rear Seat Entertainment“. Multimediální zábavu v prostoru pro cestující zajistí velká plochá obrazovka s úhlopříčkou 39,1 cm (15,4 palce), která je integrovaná ve stropě. Pomocí dálkového ovládání ji lze elektricky vykopit nebo skrýt. Umožňuje přehrávání celé řady datových formátů z externích zařízení, která lze připojit prostřednictvím jednoho ze tří USB portů nebo dvou HDMI portů snadno přístupných z prostoru pro cestující. Rozhraní Miracast navíc umožňuje zrcadlení displeje kompatibilního telefonu na obrazovku zařízení. Paket obsahuje též dvojice bezdrátová sluchátka s infračerveným přenosem signálu. | TL | CL | PA | HL |

06 Hlasové ovládání.⁴⁾ Váš telefon, funkce navigačního systému i audiosystému můžete ovládat, aniž byste sundali ruce z volantu. Pomocí hlasových povelů navíc můžete na displeji rádia nebo navigačního systému vyvolat téměř všechna menu. | TL | CL | PA | HL |



07 Audiosystém „Dynaudio“.⁷⁾ Jedenáct vzájemně přesně sladěných reproduktorů včetně centrálního reproduktoru integrovaného v palubní desce a 11kanálový zesilovač s výkonem až 600 W zajistí sytý zvuk. | CL | PA | HL |

08 Navigační systém „Discover Media“. Kromě funkcí, které má rádio „Composition Media“, je systém vybaven druhým slotem na SD kartu, ve kterém je vložena SD karta s navigačními mapami. Předinstalované navigační mapy pro Evropu lze bezplatně aktualizovat přes Volkswagen MapCare, jež je k dispozici na stránkách Volkswagen. Navigační systém navíc může být doplněn mobilními službami online Car-Net „Guide & Inform“¹⁾, které lze využívat přes wifi hotspot vytvořený chytrým mobilním telefonem nebo pomocí přístupového bodu Car-Stick. | TL |

Navigační systém „Discover Media Plus“ (bez vyobrazení). Kromě funkcí navigačního systému „Discover Media“ se šesti reproduktory je součástí výbavy tohoto systému digitální tuner DAB+, hlasové ovládání, rozhraní Car-Net App-Connect, rozhraní Volkswagen Media Control, elektronické zesílení hlasu a wifi rozhraní. Navigační systém „Discover Media Plus“ lze objednat pouze ve spojení s telefonním rozhraním „Comfort“. | TL | CL | PA | HL |



09 Rádio „Composition Media“. Je vybaveno barevným dotykovým TFT displejem se senzorem přiblížení a s úhlopříčkou 16,5 cm (6,33 palce), CD přehrávačem s podporou formátů MP3 a WMA, 6 reproduktory, slotem na SD kartu, USB portem s podporou iPhone, rozhraním AUX-IN v přihrádce na palubní desce a bluetooth telefonním rozhraním. Pro zajištění nejvyššího příjmu je vybaveno dvojitým tunerem s fázovou diverzitou. Jeho výkon je 4x 20 wattů. | TL | CL | PA | HL |



10 Rádio „Composition Colour“. Je vybaveno barevným dotykovým TFT displejem se senzorem přiblížení a s úhlopříčkou 12,7 cm (5 palců), CD přehrávačem s podporou formátů MP3 a WMA, šesti reproduktory, slotem na SD kartu, multimediálním rozhraním AUX-IN, USB portem s podporou iPhone, bluetooth telefonním rozhraním a pro zajištění nejvyššího příjmu je vybaveno dvojitým tunerem s fázovou diverzitou. Jeho výkon je 4x 20 wattů. | TL | CL | PA | HL |



11 Rádio „Composition Audio“. Je vybaveno monochromatickým TFT displejem, čtyřmi reproduktory, jedním slotem na SD kartu, multimediálním rozhraním AUX-IN, USB portem s podporou iPhone, bluetooth telefonním rozhraním a jeho výkon je 4x 20 wattů. | TL |

1) Dodávají se pouze v kombinaci s navigačním systémem „Discover Media“ nebo „Discover Media Plus“. Jejich využívání je počínaje čtvrtým rokem od pořízení zpoplatněno. Pro připojení k internetu je využíván uživatelský mobilní wifi přístupový bod (např. chytrý mobilní telefon s možností vytvoření hot spotu) nebo vhodný USB přístupový bod (např. Volkswagen CarStick) v kombinaci se SIM kartou, ke které je uzavřena smlouva s tarifem pro přenos dat z internetu. 2) Dodává se pouze v kombinaci s navigačním systémem „Discover Media“ nebo „Discover Media Plus“. 3) Řídí se podle zákona nesmí v průběhu jízdy využívat funkce Volkswagen Media Control. 4) Pouze v kombinaci s rádiem „Composition Media“ nebo s navigačním systémem „Discover Media“, resp. „Discover Media Plus“. 5) Softwarové rozhraní Car-Net App-Connect je již součástí sériové výbavy navigačního systému „Discover Media Plus“. Kompatibilitu s technologiemi MirrorLink®, CarPlay™ a Android Auto™. Ověřte prosím, zda je Vaše koncové zařízení kompatibilní s rozhraním Car-Net App-Connect. Využívání aplikací Car-Net App-Connect se uskutečňuje výhradně prostřednictvím Vašeho mobilního telefonu. Zkontrolujte prosím smluvní podmínky Vašeho mobilního operátora s ohledem na datové přenosy a připojení k internetu. 6) Dodává se pouze v kombinaci s rádiem „Composition Colour“, resp. „Composition Media“ nebo s navigačním systémem „Discover Media“. Vyobrazení ukazuje odkládací přihrádku na komfortní palubní desce. Na základní palubní desce se je odkládací přihrádka nad přihrádkou na straně spolujezdce. 7) Dodává se pouze v kombinaci s rádiem „Composition Colour“, resp. „Composition Media“ nebo s navigačním systémem „Discover Media Plus“. Nedodává se pro Multivan Comfortline s dlouhým rozvozem.

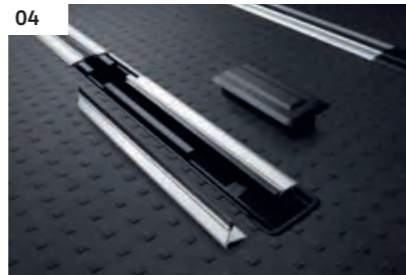
Interiér a komfort.



01 Komfortní palubní deska.¹⁾ Horizontálně vedené linie karoserie mají své pokračování i uvnitř vozu na komfortní palubní desce. Harmonicky sladěný dekorační pruh, dekorační lišta a barva interiéru navozují velmi útulnou atmosféru. Navíc je v ní integrována řada praktických odkládacích přihrádek a úložných prostor. | [CL](#) | [PA](#) | [HL](#) |

- A** horní odkládací přihrádka ve dveřích řidiče a spolujezdce
- B** centrální odkládací přihrádka s krytem²⁾
- C** horní odkládací přihrádka s krytem, v přihrádce umístěn USB port a případně i rozhraní AUX-IN
- D** spodní odkládací přihrádka s uzamykatelným krytem
- E** odkládací přihrádka s krytem, 12V zásuvka a integrované telefonní rozhraní „Comfort“ (výbava na přání)
- F** 2 držáky nápojů
- G** uzavřená odkládací přihrádka na lahve o objemu 1,0 litru s funkcí chlazení

Multifunkční stůl (viz obr. na straně 42). Tento stůl s kruhovou deskou je doplněn mnoha odkládacími přihrádkami na malé i velké věci potřebné při Vašich cestách. Je ukotven na dvou samostatných lištách a lze jej tak flexibilně posunovat v prostoru pro cestující. V případě, že není aktuálně potřeba, lze plochu stolu otočit o 90°, sklopit k sobě a zapustit do nohy stolu. Složený stůl lze zasunout mezi dvě samostatná sedadla. | [CL](#) | [PA](#) | [HL](#) |



02 | 03 Pedály se vzhledem ušlechtilé oceli.³⁾ Dodávají prostoru pro nohy sportovní akcenty. K dispozici jsou jak pro vozy s manuální (viz obr. 02), tak také s automatickou převodovkou (viz obr. 03). Jsou doplněny protiskluzovými prvky. | [TL](#) | [CL](#) | [PA](#) | [HL](#) |

04 Systém vodicích lišt. Inteligentní systém vodicích lišt umožňuje pohodlně a téměř plynule posouvat lavici trojsedadla i samostatná sedadla. Pro snadné vyjmutí nebo zpětnou instalaci samostatných sedadel i lavice trojsedadla stačí sejmout kryty na konci vodicích lišt. | [TL](#) | [CL](#) | [PA](#) | [HL](#) |



05 Elektricky nastavitelné sedadlo.⁴⁾ U sedadla je možné elektricky nastavit jeho polohu v podélném směru, bederní opěrku, sklon opěradla, výšku sedáku, sklon sedáku a jeho hloubku. Sedadlo je vybavené vyhříváním a pro místo řidiče je možné uložit tři různá nastavení. | [CL](#) | [PA](#) | [HL](#) |

Vyhřívání sedadel (bez vyobrazení). Je vybaveno oddělenou regulací pro místo řidiče a spolujezdce a zajistí příjemnou tepelnou pohodu. | [TL](#) | [CL](#) | [PA](#) | [HL](#) |



06 Otočné sedadlo s integrovanou dětskou sedačkou. Samostatné sedadlo s loketními opěrkami lze rychle a pohodlně přeměnit z plnohodnotného sedadla s tříbodovým bezpečnostním pásem na robustní otočnou dětskou sedačku. | [TL](#) | [CL](#) | [PA](#) | [HL](#) |

07 Úchytná oka. Pro bezpečné upevnění nákladu se v prostoru pro cestující a v zavazadlovém prostoru nachází celkem šest úchytných ok. | [TL](#) | [CL](#) | [PA](#) | [HL](#) |

Síť oddělující zavazadlový prostor (bez vyobrazení). Odolná dělicí síť zajišťuje pasivní ochranu. Může být připevněna k úchytným bodům za B-sloupkem nebo před D-sloupkem karoserie. | [TL](#) | [CL](#) | [PA](#) | [HL](#) |

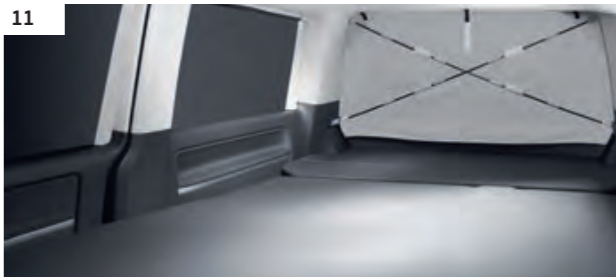
1) Na obrázku je Multivan Highline. 2) Na obrázku je volitelný audiosystém „Dynaudio“. 3) Může být důvodem pro delší dodací lhůtu. 4) Pouze v kombinaci s čalouněním „Nappa“ a alcantara. 5) Střední plocha sedadla a vnitřní plochy zvýšených boků v kůži „Nappa“. 6) Střední plocha sedadla a vnitřní plochy zvýšených boků v alcantaře. 7) Nedodává se v kombinaci se zadními křídlovými dveřmi a dlouhým rozvorem.



08 Čalounění lavice trojsedadla. U čalounění v kombinaci kůže „Nappa“⁵⁾ a alcantary⁶⁾ jsou zvýrazněné plochy sedadla i jeho konturny, které dále zlepšují boční držení těla. | [CL](#) | [PA](#) | [HL](#) |

09 Podlaha prostoru pro cestující se vzhledem dřeva.⁷⁾ Útulnou atmosféru v prostoru pro cestující zajistí odolná podlahová krytina s omyvatelným povrchem se vzhledem dřeva „Dark Wood“. | [CL](#) | [PA](#) | [HL](#) |

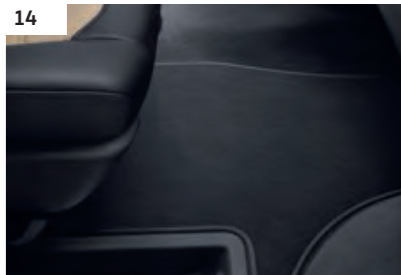
10 Multiflexboard. V kombinaci s trojsedadlem je v nabídce stabilní multiflexboard s polstrovaným potahem. Upevňuje se do systému vodicích lišt, rozděluje zavazadlový prostor, vytváří dodatečnou ložnou plochu a v lůžkové úpravě zvětšuje plochu lehátka. V kombinaci s deskou multiflexboard není ve výbavě kryt zavazadlového prostoru. | [TL](#) | [CL](#) | [PA](#) | [HL](#) |



11 Paket pro přenocování. Jako vhodný doplněk multiflexboardu se dodává paket pro přenocování, který obsahuje látkové clony pro zatemnění oken, malou čtecí lampičku, potah lehátka, jenž lze práť, a tři zásuvky pod trojsedadlovou lavicí. | [TL](#) | [CL](#) | [PA](#) | [HL](#) |

12 Termoizolační box. Má elektrické napájení a slouží jak k chlazení, tak k ohřívání. Box v antracitové barvě má objem 32 litrů. Lahve o objemu 1,5 l lze v boxu pokládat, litrové lahve je možné postavit. | [TL](#) | [CL](#) | [PA](#) | [HL](#) |

Výklopná loketní opěrka (bez vyobrazení). Z opěradla prostředního sedadla trojsedadlové lavice lze vyklopit loketní opěrku a zajistit tak na zadních místech trojsedadla ještě více komfortu. Dodává se pouze pro čalounění v kombinaci kůže „Nappa“⁵⁾ a alcantary⁶⁾. | [CL](#) | [HL](#) |



13 Gumové koberce. Chrání podlahu kabiny před vlhkostí a silným znečištěním. Lze je snadno vyjmout a umýt vodou. | [TL](#) | [CL](#) | [PA](#) | [HL](#) |

14 Velurové koberce. K navození útulné atmosféry v kabině řidiče přispívají odolné textilní koberčky. | [TL](#) | [CL](#) | [PA](#) | [HL](#) |

Komfortní obložení stropu (viz obr. 01 na str. 34). Lišty s výdechy ventilace ve stropě zajišťují přísun čerstvého vzduchu do prostoru pro cestující a snižují možnost zamlžení bočních oken. Čtecí lampičky lze individuálně nastavit. | [TL](#) | [CL](#) | [PA](#) | [HL](#) |



01 Multifunkční kožený volant. Velmi dobře padne do ruky a zaujme svým příjemným ovládáním. Prostřednictvím tlačítek na jeho ramenech můžete ovládat například funkce rádia, resp. navigačního systému, Váš mobilní telefon nebo tempomat. A díky posilovači řízení „Servotronic“ (kromě výbavové linie Highline výbava na přání), jehož účinek se mění v závislosti na rychlosti jízdy, je zajištěno pohodlné a snadné ovládání vozu při manévrování a parkování. Elektronika systému pak zajistí plynulé snížení posilovacího účinku při vyšších rychlostech. Řidič tak může při vyšších rychlostech přesněji vnímat odezvu řízení než při normální funkci posilovače. | TL | CL | PA | HL |

Multifunkční kožený volant s pádly řazení (bez vyobrazení).¹⁾ U vozidel s dvouspojkovou převodovkou DSG je možné převodové stupně řadit také sportovním způsobem pomocí tzv. pádel pod volantem. | TL | CL | PA | HL |

Alarm (bez vyobrazení). Při neoprávněném vniknutí do vozidla se spustí akustický alarm i optická signalizace. Lze objednat také s ostrahou vnitřního prostoru. V případě potřeby je možné alarm deaktivovat pomocí samostatného spínače. | TL | CL | PA | HL |



02 Tempomat. Od rychlosti 30 km/h udržuje Vámi zadané konstantní tempo a Vy tak můžete pohodlně sundat nohu z plynového pedálu. Rovnoměrná jízda má navíc pozitivní vliv na spotřebu paliva. | TL | CL | PA | HL |



03 Klimatizace „Climatic“. Tato poloautomatická klimatizace je vybavena teplotním čidlem v kabině a neustále porovnává aktuální teplotu s požadovanou hodnotou. Kromě regulace teploty umožňuje také optimálně rozdělit proudění vzduchu v prostoru pro cestující. Na obrázku je Multivan Trendline. | TL | CL |

Interiér a komfort.



04 Klimatizace „Climatronic“. Tento systém reguluje teplotu ve třech zónách: pro řidiče, spolujezdce a cestující na zadních místech. Při regulaci teploty bere v úvahu také intenzitu slunečního záření a vnější teplotu a podle toho přivádí více nebo méně chladného vzduchu. Automatické přepnutí na vnitřní cirkulaci, senzor kvality nasávaného vzduchu, další výdechy ventilace v obložení stropu v prostoru pro cestující a přídavné topení zajišťují příjemné klima. Vrstva antialergenního filtru zachycuje nejmenší částice, které způsobují alergie. | TL | CL | PA | HL |

05 Elektrické ovládání zadních výklopných dveří.²⁾ Zadní výklopné dveře lze ovládat několika způsoby – prostřednictvím dálkového ovládání centrálního zamykání (otevření), pomocí tlačítka³⁾ v obložení dveří řidiče (otevření), pomocí madla zadních výklopných dveří (otevření), tlačítkem v obložení zadních výklopných dveří (zavření a zastavení pohybu) a pomocí krátkého přitážení zadních výklopných dveří (zavření). Senzory systému ParkPilot přitom ověří, zda je pro otevření zadních výklopných dveří k dispozici dostatek místa. | TL | CL | PA | HL |

Okno zadních dveří se stěračem a vyhříváním (bez vyobrazení). Za chladného a vlhkého počasí se rychle postará o dobrý výhled dozadu za vozidlo. | TL | CL | PA | HL |



06 Nezávislé topení. Pracuje nezávisle na systému topení a větrání vozu. Lze jej ovládat jak prostřednictvím centrálního řídicího panelu, tak také pomocí dálkového ovládání. V nabídce je horkovzdušné nebo vodní nezávislé topení. | TL | CL | PA | HL |



07 Sluneční clony na bočních oknech. V prostoru pro cestující chrání před nepříjemným slunečním zářením i před zvědavými pohledy. Clony mohou být snadno vytaženy ze spodního obložení a zajištěny do závěsů na horní straně okna. | TL | CL | PA | HL |



08 Elektricky ovládané střešní okno. Prostřednictvím předvoleného automatického nastavení nebo otočného spínače ve stropě – viz obr. 06 – lze okno otevřít, vyklopit nebo zavřít. V případě, že při posouvání narazí okno na odpor, elektronická ochrana proti přivření okamžitě zastaví jeho pohyb. | TL | CL | PA | HL |

Vyhřívané čelní sklo (bez vyobrazení).⁴⁾ Topné prvky ve skle čelního okna rychle zajistí dobrý výhled před vozidlo za chladného a sychravého počasí. | TL | CL | PA | HL |



09 Paket „Světla a výhled“. Pro zajištění lepšího výhledu tento paket zahrnuje vnitřní zpětné zrcátko s automatickou clonou, které brání oslnění světlými vozidly jedoucích za Vámi, a dešťový senzor, který automaticky aktivuje stěrače. Osvětlení vozu s funkcí „Comming home/ Leaving home“ pak osvětluje okolí vozu a přispívá tak k bezpečnosti a komfortu za tmy. | TL | CL | PA | HL |

Paket „Světla a výhled Plus“. Kromě výbavy balíčku „Světla a výhled“ zahrnuje navíc halogenové světlomety H7 s vyšší svítivostí a mlhové světlomety. | TL |

10 Komfortní osvětlení. Užijte si komfortní atmosféru v interiéru vozu, kterou zajistí nepřímé osvětlení. Zdroje LED osvětlení jsou umístěny v slunečních clonách, ve střešní konzole v kabině, ve stropu prostoru pro cestující, prostoru pro nohy, okolo madel dveří a v horní odkládací přihrádce dveří kabiny. | CL | HL |

11 Osvětlení nástupních schůdků. Osvětlený nápis usnadňuje nastupování i vystupování a navíc působí velmi elegantně. | TL | CL | PA | HL |

Exteriér.



01

01 Posuvná boční okna. Stačí jednoduchý pohyb a je vyvětráno. Posuvná okna lze objednat na pravé i levé straně. | TL | CL | PA | HL |

Zadní křídlové dveře (bez vyobrazení). Umožňují snadný přístup do zavazadlového prostoru, když je za vozem k dispozici málo místa. U linie Multivan Highline a Multivan Comfortline jsou doplněny ochranou nákladové hrany. | TL | CL | HL |



02



03|04

02 Černé protisluneční fólie.¹⁾ Propouštějí do prostoru pro cestující jen 39 % slunečního záření; 54 % záření fólie absorbují, zbývajících 7 % záření odrážejí. V kombinaci této fólie s prosklením „Privacy“ se okna stanou zvenčí téměř neprůhledná. | TL | CL | PA | HL |

03 Nosič jízdních kol na tažné zařízení.^{1), 2)} Stabilní a komfortní nosič se instaluje na tažné zařízení a umožňuje transport dvou jízdních kol. Zadní výklopné dveře lze otevřít i s namontovaným nosičem. | TL | CL | PA | HL |

04 Nájezdová lišta pro nosič jízdních kol.^{1), 2)} V kombinaci s nosičem jízdních kol na tažné zařízení usnadňuje nakládání jízdních kol. | TL | CL | PA | HL |

Rozšíření nosiče jízdních kol (bez vyobrazení).¹⁾ Rozšiřující sada v kombinaci s nosičem jízdních kol na tažné zařízení umožňuje transport tří jízdních kol. | TL | CL | PA | HL |



05



06

05 Spodní ochranný kryt motoru. Odolný plech chrání v extrémních situacích motor a převodovku před znečištěním a kontaktem s terénem. Kromě toho jsou k dispozici ještě další ochranné prvky spodku vozu. Vezměte prosím na vědomí, že montáž ochranných krytů zvyšuje pohotovostní hmotnost vozu a snižuje se tak jeho užitečná hmotnost. | TL | CL | PA | HL |

06 Paket „Protection“.¹⁾ Paket je kombinací několika hliníkových krytů spodní části vozu. Obsahuje ochranný kryt motoru a převodovky, kryt diferenciálu zadní nápravy, kryt tlumiče výfuku, kryt nádrže a ochranu bočních prahů. Paket „Protection“ se dodává pouze v kombinaci s pohonem všech kol 4MOTION. | TL | CL | HL |

Tažné zařízení (bez vyobrazení). Je odnímatelné, resp. uzamykatelné, a je vybaveno stabilizační jízdní soupravou. | TL | CL | PA | HL |



07



08

07 LED světlomety. Moderní LED technologie dodává vozu atraktivní světelný podpis a současně zajišťuje vysoký světelný výkon. LED světlomety se vyznačují vysokou efektivitou a dlouhou životností. | TL | CL | PA | HL |

08 Ostřikovače světlometů. V případě, že jsou zapnuta potkávací nebo dálková světla, jsou při každém pátém použití ostřikovačů čelního skla umyty též přední světlomety. | TL | CL | PA | HL |

LED osvětlení poznávací značky (bez vyobrazení). Díky dlouhé životnosti LED technologie se vyznačuje vysokou spolehlivostí. | TL | CL | PA | HL |



09

09 Paket „Chrom“. Kdo si chce svůj automobil vylepšit něčím výjimečným, je pro něj tento paket správnou volbou. Elegantní chromované lišty na spodní mřížce chladiče, na bocích a na zádi vkusně dotvářejí elegantní vzhled vozu. | CL | HL |

10 Plakety „Bulli“. Alternativou nápisu s označením typu na zádi je plaketa „Bulli“. Plakety „Bulli“ jsou umístěny také po stranách vozu, kde na dveřích řidiče a spolujezdce navazují na chromované lemy bočních blinkrů. | TL | CL | PA | HL |

Akustický paket (bez vyobrazení). Akustický paket snižuje hladinu vnějšího hluku pronikajícího do interiéru až o 6 dB (A). Sklo čelního okna má lepší zvukově izolační vlastnosti a je opatřené speciální vrstvou, boční okna jsou ze silnějšího skla. Všechna okna prostoru pro cestující jsou zatmavená (prosklení „Privacy“). Jsou-li k akustickému paketu objednána zároveň boční posuvná okna (výbava na přání), nejsou vyrobená z akustického skla. | TL | CL | PA | HL |

Elektrické ovládání bočních posuvných dveří (bez vyobrazení). Je vybaveno několikanásobným jištěním proti přivření prstů. Dveře lze pohodlně ovládat stiskem tlačítka z místa řidiče nebo pomocí dálkového ovládání. Pro Multivan Trendline se dodávají pouze jedny boční posuvné dveře s elektrickým ovládáním. | TL | CL | PA | HL |



10



11



12

11 LED zadní světla.³⁾ Moderní LED technologie dodává obrysovým a brzdovým světlům atraktivní světelný podpis a zlepšuje viditelnost vozu. | TL | CL | PA | HL |

12 Elektrický sklopná vnější zpětná zrcátka. V rámci sériové výbavy jsou vnější zpětná zrcátka elektricky nastavitelná a vyhřívána. Na přání je lze vybavit také funkcí elektrického přiklopení k bokům vozu, která se řídí pomocí ovladače vnějších zpětných zrcátek v obložení dveří v kabině řidiče nebo prostřednictvím dálkového ovládání centrálního zamykání. | TL | CL | PA | HL |

Kola.

16"



Zimní pneumatiky (bez vyobrazení). Pro všechna ocelová kola o rozměru 16 a 17 palců a pro 16palcová kola z lehké slitiny „Clayton“ a 17palcová „Devonport“ jsou v nabídce zimní pneumatiky. Zlepšují jízdní vlastnosti v zimních podmínkách a zkracují brzdovou dráhu na namrzlém povrchu. | TL | CL | PA | HL |

Pneumatiky se sníženým valivým odporem (bez vyobrazení). Všechna kola jsou jako jedno z opatření BlueMotion Technology sériově vybavena pneumatikami se sníženým valivým odporem, které snižují spotřebu paliva a tím také emise CO₂. | TL | CL | PA | HL |

17"



18"

01 Ocelová kola s celoplošnými kryty¹⁾ 6,5 J x 16. Pneumatiky 215/65 R 16. | TL |

02 Kola z lehké slitiny „Clayton“ 6,5 J x 16. Pneumatiky 215/65 R 16. | TL |

03 Ocelová kola¹⁾ 7 J x 17. Pneumatiky 235/55 R 17. | TL |

04 Kola z lehké slitiny „Timaru“ 7 J x 17. Pneumatiky 235/55 R 17. | TL | CL | HL |

05 Kola z lehké slitiny „Devonport“ 7 J x 17. Pneumatiky 235/55 R 17. | TL | CL | PA | HL |

06 Kola z lehké slitiny „Cascavel“ 7 J x 17. Lakovaná ve stříbrné barvě s leštěným povrchem. Pneumatiky 235/55 R 17. | TL | CL | HL |

07 Kola z lehké slitiny „Cascavel“ 7 J x 17. Lakovaná v černé barvě s leštěným povrchem. Pneumatiky 235/55 R 17. | TL | CL | HL |

08 Kola z lehké slitiny „Cascavel“ 7 J x 17. Anthrazit s leštěným povrchem. Pneumatiky 235/55 R 17. | TL | CL | PA | HL |

09 Kola z lehké slitiny „Toluca“ 8 J x 18. Pneumatiky 255/45 R 18. | CL | HL |

10 Kola z lehké slitiny „Springfield“ 8 J x 18. Pneumatiky 255/45 R 18. | TL | CL | HL |

11 Kola z lehké slitiny „Springfield“²⁾ 8 J x 18. Leštěná do vysokého lesku. Pneumatiky 255/45 R 18. | HL |

12 Kola z lehké slitiny „Springfield“³⁾ 8 J x 18. Lakovaná v černé barvě. Pneumatiky 255/45 R 18. | CL |

13 Kola z lehké slitiny „Disc“⁴⁾ 8 J x 18. Lakovaná ve stříbrné barvě. Pneumatiky 255/45 R 18. | TL | CL | HL |

14 Kola z lehké slitiny „Disc“⁵⁾ 8 J x 18. Lakovaná ve stříbrné barvě s bílými paprsky. Pneumatiky 255/45 R 18. | TL | CL | HL |

15 Kola z lehké slitiny „Palmerston“ 8 J x 18. Pneumatiky 255/45 R 18. | TL | CL | PA | HL |

Laky.

Základní laky

01 Bílá Candy | TL | CL | PA | HL |
02 Červená Kirsch | TL | CL | HL |

Metalické laky

03 Běžová Mojave | TL | CL | PA | HL |
04 Stříbrná Reflex | TL | CL | PA | HL |
05 Šedá Indium | TL | CL | PA | HL |
06 Hnědá Chestnut | TL | CL | HL |
07 Zelená Bambus Garden | TL | CL | HL |
08 Modrá Acapulco | TL | CL | HL |
09 Modrá Starlight | TL | CL | PA | HL |
10 Žlutá Kurkuma | TL | CL | HL |

Základní laky

01



04



06



10



13



16



17



18



02



05



07



14



19



Metalické laky

03



08



09



Dvoubarevné lakování*

11



12



15



Dvoubarevné lakování*

11 Bílá Candy/červená Kirsch | TL | CL | HL |
12 Bílá Candy/běžová Mojave | TL | CL | HL |
13 Bílá Candy/šedá Indium | TL | CL | HL |
14 Bílá Candy/zelená Bambus Garden | TL | CL | HL |
15 Stříbrná Reflex/modrá Acapulco | TL | CL | HL |
16 Bílá Candy/modrá Starlight | TL | CL | HL |
17 Šedá Indium/černá Deep | TL | CL | HL |

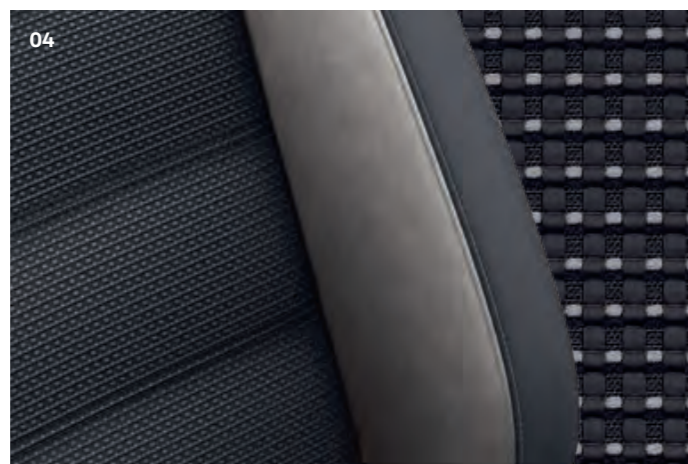
Laky s perleťovým efektem

18 Bílá Oryx perleťový lak | TL | CL | PA | HL |
19 Černá Deep lak s perleť. efektem | TL | CL | PA | HL |

Laky s perleťovým efektem

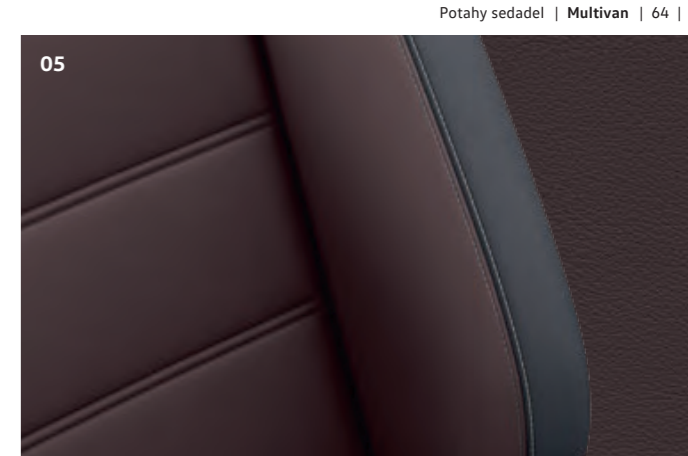
Potahy sedadel.

- 01 Látka „Kutamo“ titanově černá/šedá Moonrock | TL |
- 02 Látka „Pandu“ titanově černá | CL |
- 03 Látka „Pandu“ šedá Moonrock | CL |
- 04 Látka „Mithy Black & White“ černá/bílá | PA |
- 05 Alcantara¹⁾ šedá Moonrock | CL | HL |
- 06 Alcantara¹⁾ titanově černá | CL | HL |
- 07 Alcantara¹⁾ šedá Moonrock/titanově černá | CL | HL |



Potahy sedadel v kůži.

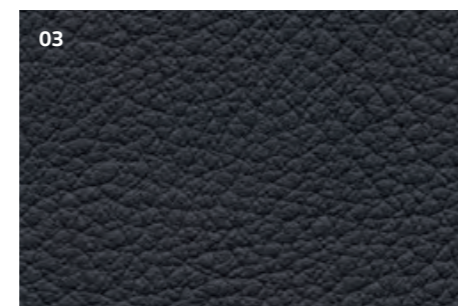
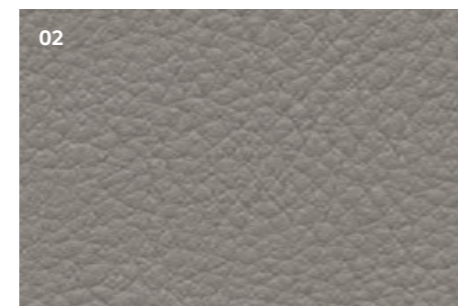
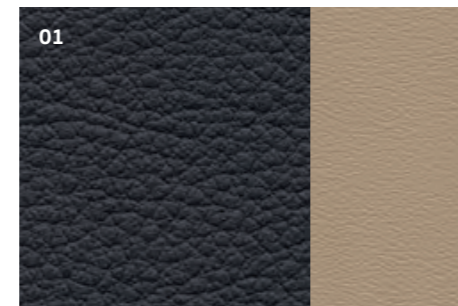
- 01 „Nappa“²⁾ šedá Moonrock | CL |
- 02 „Nappa“²⁾ titanově černá | CL | HL |
- 03 „Nappa“²⁾ béžová Desert | HL |
- 04 „Nappa“²⁾ hnědá Marrakesch/titanově černá | PA |
- 05 „Nappa“²⁾ hnědá Mokka/titanově černá | CL | HL |
- 06 „Nappa“²⁾ šedá Moonrock/titanově černá | CL | HL |
- 07 „Nappa“²⁾ béžová Desert/titanově černá | HL |



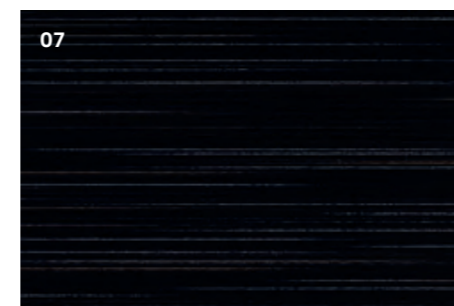
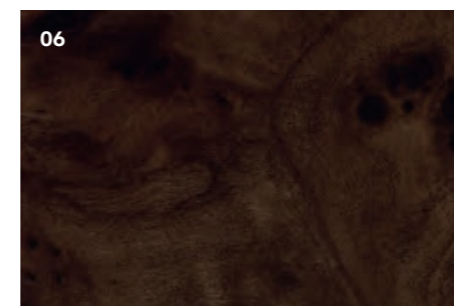
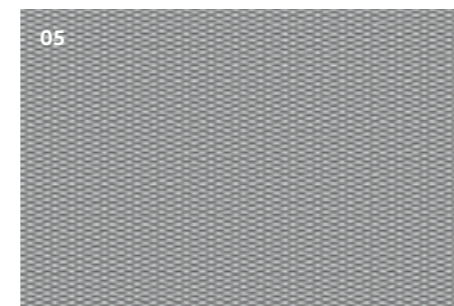
1) Střední plochy sedadel a vnitřní plochy zvýšených boků jsou čalouněny alcantarou. 2) Střední plochy sedadel a vnitřní plochy zvýšených boků jsou čalouněny kůží „Nappa“. Vyobrazení na této dvoustraně jsou pouze orientační, protože tiskové barvy nemohou zobrazit krásu a příjemnost čalounění tak, jak vypadají ve skutečnosti.



A Barva interiéru



B Dekorační lišta



Barvy interiéru:

- 01 Titanově černá/běžová Desert | HL |
- 02 Šedá Moonrock | CL |
- 03 Titanově černá | TL | CL | PA | HL |

Dekorační lišty:

- 04 „Dark Silver Brushed“ | CL | PA |
- 05 „Structural X“ | HL |
- 06 „Golden Chestnut“ | HL |
- 07 „Linearus“ | CL | HL |

Dekorační pruh:

- 08 Červená Kirsch¹⁾ | CL | HL |
- 09 Běžová Mojave²⁾ | CL | PA | HL |
- 10 Zelená Bambus Garden³⁾ | CL | HL |
- 11 Modrá Acapulco⁴⁾ | CL | HL |
- 12 Černá Glossy⁵⁾ | CL | HL |
- 13 Metalíza Anthrazit⁶⁾ | CL | PA | HL |

C Dekorační pruh



Originální příslušenství Volkswagen®

Nabídka Originálního příslušenství Volkswagen® přináší řadu doplňkových prvků výbavy, které jsou dokonale přizpůsobeny vozu Multivan, smysluplně rozšiřují jeho funkčnost i možnosti. Příslušenství vzniká v těsné spolupráci s vývojovým a designérským oddělením a je zárukou maximální kvality. K dispozici je pouze u Vašeho prodejce automobilů Volkswagen Užitékové vozy. Kompletní nabídku příslušenství najdete v katalogu „Originální příslušenství Volkswagen®“ nebo u Vašeho prodejce automobilů Volkswagen Užitékové vozy.

01



01 „Travel & comfort system“. Systém se skládá ze základního modulu, který se upevňuje na nosnou konstrukci opěrek hlavy předních sedadel, a různých doplňkových modulů. Mezi ně patří například držáky tabletů (pro Samsung Galaxy, pro iPad od druhé do čtvrté generace, pro iPad Air první generace), sklopný stolek s držákem nápojů, ramínko na šaty či robustní závěsy na tašky. Všechny doplňkové moduly se připevňují k základnímu modulu a lze je navzájem flexibilně měnit. | TL | CL | PA | HL |

02



03



02 Nosič jízdních kol na zadní výklopné dveře. Rozměrově přesně přizpůsobený nosič jízdních kol se bezpečně upevňuje na zadní výklopné dveře. Je vyrobený z eloxovaných hliníkových profilů a jeho nosnost je 60 kg. Nakládání kol je snadné a komfortní. Nosič je vybaven kolejkami s rychloupínacími třmeny a posuvnými upevňovacími rameny k bezpečnému zajištění kol za jízdy. | TL | CL | PA | HL |

03 Deflektory. Při jízdě s pootvěřeným oknem chrání před zvířecí vodou a účinně snižují aerodynamický hluk. Poskytují rovněž dodatečnou ochranu před slunečními paprsky dopadajícími ze strany. Deflektory jsou rozměrově přesně přizpůsobené tvarům dveří a lze je snadno připevnit bez nutnosti vrtání a lepení. | TL | CL | PA | HL |

04



05



06



04 Základní střešní nosič. Pro Multivan je v nabídce uzamykatelný základní střešní nosič z eloxovaného hliníkového profilu, který byl testován v nárazových zkouškách City-Crash. Jeho nosnost je 45 kg a lze na něj instalovat různé střešní systémy. | TL | CL | PA | HL |

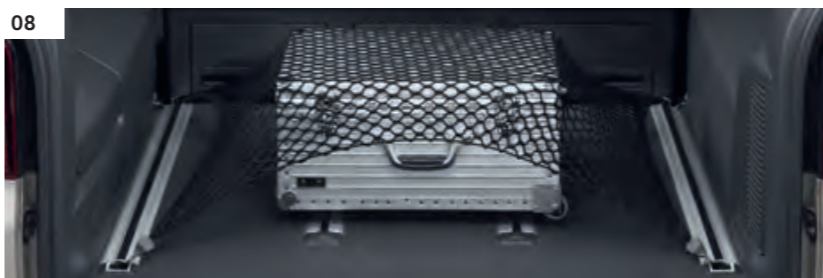
05 Střešní box. Střešní box se nabízí v černé barvě ve vysokém lesku ve dvou velikostech – o objemu 340 nebo 460 litrů. Snadno se připevňuje k základnímu nosiči pomocí rychloupínacího mechanismu. K jeho dalším přednostem patří pohodlné otevírání z obou stran díky inovativnímu systému „DuoLift“. Boxy jsou vybaveny tříbodovým centrálním zamykáním. | TL | CL | PA | HL |

06 Držák lyží a snowboardů. Uzamykatelný držák lyží a snowboardů se snadno připevňuje k základnímu střešnímu nosiči a umožňuje transport až šesti párů lyží, čtyř snowboardů nebo jednoho wakeboardu. Široká otevírací tlačítka a komfortní funkce vysunutí usnadňují nakládání i vykládání, a to i v silných rukavicích. | TL | CL | PA | HL |

07



08



09



07 Ochrana nákladové hrany. Vysoce kvalitní ochrana nákladové hrany z plastu ve vzhledu ušlechtilé oceli se jednoduše nalepí na plochu zadního nárazníku, který tak chrání před poškozením při nakládání a vykládání zavazadel. Tento funkční designový prvek zlepšuje vzhled nákladové hrany vozu Multivan a zvyšuje jeho hodnotu. | TL | CL | PA | HL |

08 Síť na zavazadla. Pevná a elastická síť, která se prostřednictvím integrovaných úchytných závěsů jednoduše připevňuje k sériovým úchytným okům v zavazadlovém prostoru, zajistí, aby malé i středně velké předměty zůstaly za jízdy na svém místě. | TL | CL | PA | HL |

09 Pěnová vložka do zavazadlového prostoru. Lehká a flexibilní vložka je přesně přizpůsobená tvarům zavazadlového prostoru vozu Multivan. Její cca 5 cm vysoký okraj spolupřispívá k ochraně před znečištěním a vlhkostí. Kosočtverečný vzor na povrchu vložky brání pohybu zavazadel za jízdy. Není-li potřebná, lze ji srolovat do kompaktního tvaru. | TL | CL | PA | HL |

10



10 Dětská sedačka G0 plus ISOFIX. Zajišťuje vysokou úroveň ochrany a komfortu novorozencům a malým dětem do hmotnosti 13 kilogramů nebo do věku 15 měsíců. Robustní základna sedačky je s karoserií vozu bezpečně spojena prostřednictvím úchytných bodů ISOFIX a vytváří pevnou základnu pro mobilní skořepinu sedačky. Dítě je v ní bezpečně zajištěno výškově nastavitelným pětibodovým pásem. Součástí sedačky je navíc také nastavitelné a odnímatelné madlo, snímatelný látkový potah, který lze prát, a odnímatelná protisluneční stříška. | TL | CL | PA | HL |

11



11 Dětská sedačka G1 ISOFIX DUO plus Top Tether. Komfortní dětská sedačka zajistí optimální oporu dětem od osmi měsíců do čtyř let (od 9 do 18 kilogramů). Možnost individuálního nastavení pozice sezení a výškově nastavitelné upínací popruhy zajistí dítěti při přepravě maximální komfort a bezpečí. Speciální boční konstrukce zajišťuje tu nejlepší možnou ochranu dítěte v případě bočního nárazu. Sedačka se připevňuje k úchytným bodům ISOFIX, na zadní lavici ji lze navíc dále zajistit pomocí upevňovacího systému Top Tether. | TL | CL | PA | HL |

12



12 Dětská sedačka G 2-3 ISOFIT. Je díky výškově nastavitelné opěrce pro spaní a možnosti nastavení výšky i sklonu sedáku v ideální pro bezpečnou a pohodlnou přepravu dětí od tří do dvanácti let (od 15 do 36 kilogramů). Sedačka se připevňuje k úchytným bodům ISOFIX a dítě je v ní zajištěno tříbodovým bezpečnostním pásem. Opěradlo sedačky je odnímatelné. Pro Multivan jsou samozřejmě k dispozici další dětské sedačky. Informace o kompletní nabídce získáte u prodejce automobilů Volkswagen Užitékové vozy. | TL | CL | PA | HL |

Připojení do sítě tak, jako nikdy dříve – díky systému Car-Net.



Car-Net App-Connect¹⁾

Díky softwarovému rozhraní Car-Net App-Connect můžete i v průběhu jízdy pohodlně a bezpečně využívat vybrané aplikace běžící na Vašem iPhone nebo chytrém mobilním telefonu s operačním systémem Android. Aplikace ovládáte prostřednictvím dotykové obrazovky Vašeho infotainment systému. Kromě přijímání a odesílání zpráv, telefonování a navigačních funkcí jsou podporovány také streamovací služby, jako např. Spotify. Pro chytré mobilní telefony s operačním systémem Android jsou k dispozici další aplikace Volkswagen. Rozhraní Car-Net App-Connect lze objednat k rádiu „Composition Media“ nebo k navigačnímu systému „Discover Media“ a lze jej snadno aktivovat přes Plug-and-Play. K tomu, abyste mohli využívat podporované funkce tak stačí pouze chytrý mobilní telefon k systému ve voze připojit.

android
auto



MirrorLink



Více informací získáte na adrese www.volkswagen-carnet.com.

Car-Net „Guide & Inform“²⁾

Díky službám Car-Net „Guide & Inform“ můžete rozšířit možnosti navigačního systému „Discover Media“ o mnoho dalších informačních služeb. Po registraci máte mimo jiné přístup k informacím o dopravě, které jsou aktualizovány v reálném čase a zajišťují tak přesnější navigaci. Pomocí vyhledávání Google můžete pohodlnějším způsobem vyhledávat cíle a získáte také aktuální informace o čerpacích stanicích s výhodnými cenami pohonných hmot ve Vaší blízkosti. Jediné, co musíte udělat je získat přístup k internetu, pomocí Vašeho chytrého mobilního telefonu nebo pomocí přístupového bodu Volkswagen CarStick, který získáte u Vašeho prodejce automobilů Volkswagen. Veškeré služby Car-Net „Guide & Inform“ je možné po registraci využívat po dobu tří let zdarma. Vyzkoušet je se tedy určitě vyplatí.

Aktuální informace v automobilu.

Díky službám „Guide & Inform“ se na displeji navigačního systému zobrazují informace získané bezprostředně z internetu, např. o aktuální dopravní situaci, cenách paliva u čerpacích stanic, volných parkovacích místech v okolí a také informace o zvláštních cílech od Google.



Dopravní
informace online



Čerpací
stanice



Parkovací
místa³⁾



Vyhledávání
zvláštních cílů
online



Zprávy



Počasí.



Online
import trasy



Import
destinace



Individuální
zvláštní cíle



Zpráva
o stavu vozidla



Diář

Registrace je velmi snadná:



1 Na uživatelském portálu www.volkswagen-car-net.com si vytvořte Váš osobní účet.



2 Zadejte identifikační číslo Vašeho automobilu (VIN).



3 Obdržte osmimístný registrační kód.



4 Pomocí Vašeho mobilního telefonu vytvořte hot spot a propojte automobil s internetem. Můžete využít také Volkswagen CarStick.



5 Registrační kód zadejte do navigačního systému Vašeho vozu.

1) Rozhraní Car-Net App-Connect je k dispozici pouze v kombinaci s rádiem „Composition Media“ nebo s navigačním systémem „Discover Media“, resp. „Discover Media Plus“. Car-Net App-Connect zahrnuje technologie – MirrorLink®, CarPlay™ i Android Auto™. Dostupnost těchto technologií se může v jednotlivých zemích lišit. Vezměte prosím na vědomí, že v současné době je na trhu k dispozici pouze omezené množství chytrých mobilních telefonů, které podporují rozhraní Car-Net App-Connect. Volkswagen úzce spolupracuje s předními světovými výrobci mobilních telefonů s cílem maximálního rozšíření podpory Car-Net App-Connect. 2) Využívání mobilních služeb online Car-Net „Guide & Inform“ je možné pouze v kombinaci s navigačním systémem „Discover Media“ nebo „Discover Media Plus“, které jsou součástí výbavy na přání. Navíc je potřebné také koncové mobilní zařízení (např. chytrý mobilní telefon), které je schopné fungovat jako mobilní wifi hotspot nebo přístupový bod Volkswagen UMTS-CarStick s předplacenou SIM kartou od mobilního operátora. Mobilní služby online Car-Net „Guide & Inform“ jsou přístupné pouze prostřednictvím stávající nebo separátní smlouvy mezi Vámi a mobilním operátorem a pouze v rámci pokrytí mobilní sítě. V závislosti na tarifu podle platné smlouvy s mobilním operátorem mohou při přenosu dat z internetu – zejména v zahraničí – vznikat dodatečné náklady (např. za roaming). Při využívání mobilních služeb online „Car-Net“ se proto důrazně doporučuje uzavřít s mobilním operátorem smlouvu s paušální sazbou za datové přenosy. Využívání mobilních služeb online Car-Net „Guide & Inform“ je podmíněno uzavřením separátní smlouvy se společností Volkswagen AG. Zákazník má po převzetí vozidla devadesátidenní lhůtu na jeho zaregistrování na adrese www.volkswagen-car-net.com/portal. Dostupnost služeb Car-Net „Guide & Inform“ se může v jednotlivých zemích v jednotlivých detailech lišit. Uvedené služby se uzavírají na dobu určitou a jejich obsah se v průběhu trvání smlouvy může měnit. Bližší informace o mobilních službách online získáte na adrese www.volkswagen.com/car-net nebo u Vašeho prodejce automobilů Volkswagen. Informace o mobilních tarifech získáte u Vašeho mobilního operátora. 3) Pro parkoviště s příslušnou technickou infrastrukturou. Výškové omezení pro vjezd do příslušných parkovacích domů není v současné době k dispozici.

Multivan

765.1191.11.15 · Tištěno v České republice.
Změny vyhrazeny. · Vydání: listopad 2017.
www.vw-uzitkove.cz

