



Das Auto.

Nová California



Proč v novém voze **California** žádná cesta nikdy nekončí.

Nízká spotřeba paliva.

Díky nejnovější generaci motorů.

Efektivní BlueMotion Technology.

Pro nové motory TDI sériová výbava.

Jedinečná koncepce pohonu.

Pohon všech kol 4MOTION v kombinaci s dvouspojkovou převodovkou DSG.¹⁾

Automobil s nejlepší průchodností terénem ve své třídě.

Díky kombinaci pohonu všech kol 4MOTION, asistentu pro rozjezd do kopce a mechanické uzávěrce diferenciálu.¹⁾

Sofistikované asistenční systémy.

Počínaje ACC¹⁾ přes „Front Assist“¹⁾ a „Light Assist“¹⁾ až po multikolizní brzdu.

Nejmodernější infotainment.¹⁾

Intuitivní ovládání, nové funkce, nejlepší připojení do sítě.

Inovativní mobilní služby online Car-Net.¹⁾

Díky „App-Connect“ a „Guide & Inform“.

Všestranný osobní automobil pro cestování a trávení volného času.

Ideální pro cestování i pro jízdy v městském provozu.

Vysoce kvalitní nový design interiéru.

Sériová vyklápěcí střecha a čtyři plnohodnotná lůžka.

Nejvyšší možnosti individualizace ve své třídě.

Tři výbavové linie, třináct kombinací motoru a převodovky²⁾, dva rozvory.

Záruka 4 roky.

Na všechny vozy je poskytována prodloužená záruka 4 roky s omezením 200 000 km ve 3. a 4. roce provozu.³⁾

1) Výbava za příplatek. 2) Některé kombinace motoru a převodovky budou v nabídce později. 3) Plnění prodloužené záruky lze uplatnit pouze v síti autorizovaných servisních partnerů Volkswagen Užitékové vozy. Omezení záruky počtem km je platné pro 3. a 4. rok provozu vozidla, první dva roky jsou bez omezení. Více informací získáte u svého prodejce Volkswagen Užitékové vozy.

California Obsah

Nová California

- 06 Design exteriéru
- 08 Design interiéru

Vlastnosti

- 10 Interiér a komfort
- 12 Infotainment
- 14 Bezpečnostní systémy
- 16 Asistenční systémy

Technologie pohonu

- 18 Motory, převodovky a podvozek
- 20 BlueMotion Technology
- 22 Pohon všech kol 4MOTION

Nabídka modelů

- 24 Originál
- 26 Přehled linií výbavy
- 28 Nová California Beach
- 32 Nová California Coast
- 36 Nová California Ocean

Výbavy

- 40 Přehled sériové výbavy
- 42 Infotainment
- 44 Interiér a kuchyně
- 46 Interiér a komfort
- 50 Exteriér
- 52 Barvy
- 54 Kola
- 56 Originální příslušenství Volkswagen®
- 58 Technická data a všeobecné poznámky
- 60 Mobilní služby online

Cestování *ve vlastním bytě.*

Nová California Beach, Coast a Ocean.

Ať cestujete kamkoli, v novém voze California máte vždy jeden stejný cíl: strávit nejkrásnější období roku v jedinečné atmosféře pohodlí. V novém voze California se totiž budete cítit stejně pohodlně jako doma. Vysoce kvalitní výbava interiéru s nově modelovanou palubní deskou a nejmodernějším infotainmentem je stejně atraktivní jako vnější design vozu s ostřejšími konturami. Moderní asistenční systémy a mimořádně efektivní motory se osvědčí nejenom v průběhu dovolené, ale také v průběhu každého všedního dne. Včetně modelu California Coast můžete nyní vybírat z celkem tří linií výbavy. Rozhodnutí pro nový vůz California je tak docela snadné.



Vítejte
v hotelu California.





Perspektivy, které jsou v každém ohledu unikátní.

Nový, výrazný design zanechá působivý dojem.

Nová California zapůsobí vynikajícím dojmem z každého úhlu pohledu. Nový design s ostře modelovanými rysy zastíní i tu nejpůsobivější přírodní scenérii. Nové přední světlomety (viz obr. 01) i zadní světla (viz obr. 02), které mohou být na přání vybaveny vysoce efektivní LED technologií, promění každou jízdu v zážitek. A dalším zářivým detailem ve volné přírodě budou volitelná sedmnáctipalcová kola z lehké slitiny „Devonport“ stejně jako krásný lak, u kterého se můžete rozhodnout pro jednu z bohaté nabídky 13 možností.



01



02



Mimořádně vysoká kvalita na všech sedadlech.

Jedinečné pohodlí i na těch nejdlejších místech.

Příčinou, proč v novém voze California strávíte více času než venku, může být jeho velmi kvalitní interiér. Ten je totiž příliš krásný a příliš pohodlný, než aby se z něj chtělo vystoupat. V kabině je zajištěn dokonalý přehled, ke kterému přispívá nová komfortní palubní deska¹⁾ se čtyřmi praktickými odkládacími přihrádkami a mnoha možnostmi pro uložení drobností. Prostřednictvím tlačítek na multifunkčním volantu v kůži lze pohodlně ovládat nové rádio, resp. nový navigační systém, stejně jako mnoho dalších funkcí. Jedinečný a mimořádně pohodlný je také ničím neomezený přístup z kabiny do obytného prostoru. Pohodlná přední sedadla s oboustrannými loketními opěrkami je možné při stojícím automobilu otočit o 180 stupňů (viz obr. 01).²⁾



01

Sladký spánek v komfortu dvou pater.

Čtyři plnohodnotná lůžka na spaní jako součást sériové výbavy.

Nová California se stane mimořádně útulným místem, když se okolí ponoří do tmy. Velmi snadno a rychle se pak promění na ložnici až se čtyřmi lůžky – dvěma v „přízemí“ na rozloženém dvousedadle a dvěma v „horním patře“ na dvoulůžku s lamelovým roštem a polstrovanou matrací o rozměrech 1,20 m x 2,00 m (viz obr. 01). Nové LED osvětlení v sériové vyklápěcí střeše a ve výklopných zadních dveřích* zajistí dostatek světla v interiéru a lze jej ovládat vypínači, které jsou v pohodlném dosahu. Obytný prostor i kabinu řidiče lze zatemnit pomocí okenních rolet, a přísun čerstvého vzduchu zajistí posuvná boční okna. Jak je vidět v novém voze California, získává pojem „romantika“ zcela jinou dimenzi.



Fascinující svět, který si vezete s sebou.

Nejmodernější infotainment, který zajistí ještě větší zábavu.

V novém voze California zažijete ohromnou svobodu a přitom neztratíte spojení se světem. Ať se jedná o spontánní výlet, aktuální informace o dopravní situaci, nebo Vaši oblíbenou hudbu, nový infotainment zajistí spojení s realitou Vám i Vaším spolucestujícím, kterého se ani při cestování nechcete vzdát. Nová rádia i navigační systémy jsou vybaveny snadným intuitivním ovládáním prostřednictvím dotykového displeje a požadované informace zobrazují optimálním způsobem. Výjimečný komfort pak zajistí také řada mobilních služeb online z nabídky Car-Net Guide & Inform.¹⁾ Více informací získáte na adrese www.volkswagen-carnet.com/cz/cs/start.html.

01 Softwarové rozhraní Car-Net App-Connect.²⁾ Jeho prostřednictvím je možné pomocí dotykové obrazovky nového rádia nebo navigačního systému ovládat v průběhu jízdy vybrané aplikace, jež paralelně běží na chytrém mobilním telefonu, který je připojen přes USB port.
| BE | CO | OC |

02 Volkswagen Media Control.³⁾ Proměňte svůj chytrý mobilní telefon nebo tablet na dálkové ovládání⁴⁾ navigačního systému. Z prostoru pro cestující můžete prostřednictvím WLAN připojení pohodlně ovládat funkce audiosystému. Nebo si můžete přehrát například trasu cesty podle navigace ze svého tabletu na barevný dotykový displej ve voze. | BE | CO | OC |



01



02

1) Dodávají se pouze v kombinaci s navigačním systémem „Discover Media“ nebo „Discover Media Plus“. Jejich využívání je počínaje čtvrtým rokem od pořízení zpoplatněno. Pro připojení k internetu je využíván uživatelský mobilní WLAN přístupový bod (např. chytrý mobilní telefon s možností vytvoření hot spotu) nebo vhodný USB přístupový bod

(např. Volkswagen CarStick) v kombinaci se SIM kartou, ke které je uzavřena smlouva s tarifem pro přenos dat z internetu. 2) Vybava za příplatek v kombinaci s rádiem „Composition Media“ a s navigačním systémem „Discover Media“. Volitelný navigační systém „Discover Media Plus“ již softwarové rozhraní Car-Net App-Connect obsahuje. Kompatibilní s technologiemi MirrorLink™, CarPlay™ a Android Auto™. Ověřte prosím, zda je Vaše koncové zařízení kompatibilní s rozhraním Car-Net App-Connect. Využívání aplikací Car-Net App-Connect se uskutečňuje výhradně prostřednictvím Vašeho mobilního telefonu. Zkontrolujte prosím smluvní podmínky svého mobilního operátora s ohledem na datové přenosy a připojení k internetu. Další informace najdete na adrese <http://volkswagen-carnet.com/cz/cs/start.html>. 3) Dodává se pouze v kombinaci s navigačním systémem „Discover Media“ nebo „Discover Media Plus“. 4) Podle zákonných předpisů řidič nesmí v průběhu jízdy využívat funkce Volkswagen Media Control. Sedadlo řidiče a spolujezdce nelze otočit při zatažené ruční brzdě. Na obrázku jsou vyobrazeny prvky vybavy za příplatek.



Vše jiné, jenom ne dobrodružství: Vaše ochrana v novém voze California.

Bezpečnostní systémy, které jsou připravené téměř na vše.

Je dobré, když má člověk při cestování partnera, na kterého se může spolehnout. Díky novému vozu California máte na své straně spojence, jenž podporuje Vás i Vaše spolucestující. V téměř každé situaci i v náročných podmínkách v dopravě se tak můžete cítit bezpečně.



Elektronický stabilizační systém.* Cíleným brzděním jednotlivých kol brání nedotáčivému i přetáčivému chování vozu. | BE | CO | OC |



Protiblokovací systém (ABS). Brání zablokování kol a zachovává tak říditelnost vozu. | BE | CO | OC |



Protiprokluzová regulace (ASR). Brání protáčení kol. | BE | CO | OC |



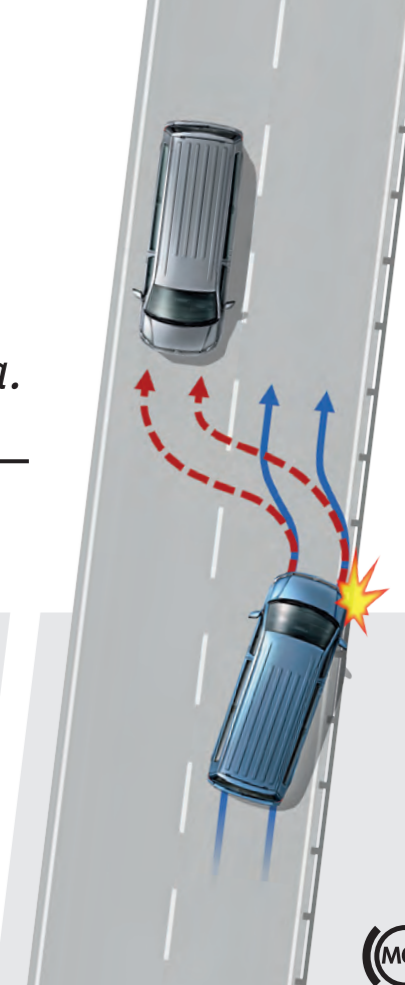
Elektronická uzávěrka diferenciálu (EDS). Rozděluje sílu motoru na kola s lepšími adhezními podmínkami. | BE | CO | OC |



Airbagy. Jsou součástí sériové výbavy. Zajišťují tu nejlepší možnou ochranu při čelním a bočním nárazu. V případě, že na místo předního spolujezdce chcete umístit dětskou sedačku, je možné airbag spolujezdce deaktivovat pomocí klíče zapalování. | BE | CO | OC |



Varovná signalizace nezapnutého bezpečnostního pásu. Po nastartování motoru opticky upozorňuje řidiče, že nemá zapnutý bezpečnostní pás. Po započetí jízdy je řidič pomocí akustické signalizace nucen k jeho zapnutí. | BE | CO | OC |



Multikolizní brzda.* Poté, co identifikuje náraz, začne brzdit automobil tak, aby se v ideálním případě zabránilo dalším kolizím. Multikolizní brzda se aktivuje v případě, že dva navzájem nezávislé senzory rozpoznají náraz. Po krátkém zpoždění je automobil postupně brzděn až do rychlosti 10 km/h. Řidič má přitom kdykoli možnost opětovně převzít nad vozem kontrolu. | BE | CO | OC |

Účinná pomoc v kritických situacích.

Moderní asistenční systémy.

Moderní asistenční systémy Vám pomáhají tím, že při rozpoznání kritické jízdní situace zasáhnou do řídicího systému brzd a motoru a mohou tak minimalizovat nebezpečí, která hrozí v silničním provozu.



Zpětná kamera. Usnadňuje parkování tím, že v rámci zorného pole objektivu kamery snímá oblast za vozem a její obraz přenáší na displej rádia¹⁾ nebo navigačního systému. Pomocné statické linie pak řidiči pomáhají při parkování. | BE | CO | OC |



Systém ParkPilot.²⁾ Při parkování varuje akusticky před rozpoznávanými překážkami před i za vozem. Odstup od překážek ukazuje také opticky na displeji.³⁾ | BE | CO | OC |



Systém sledování únavy.²⁾ Doporučí řidiči prostřednictvím optických a akustických signálů přestávku na odpočinek v případě, že u něj rozpozná chování, které vyhodnotí jako únavu. | BE | CO | OC |



Brzdový asistent. Rozpozná, jakou rychlostí je sešlápnut pedál brzd. Při reflexivním nebo při nouzovém brzdění rychleji vyvine v brzdovém systému maximální tlak. | BE | CO | OC |



Světla pro denní svícení. Automaticky se zapnou po aktivaci zapalování a za denního světla snižují riziko nehody. | BE | CO | OC |



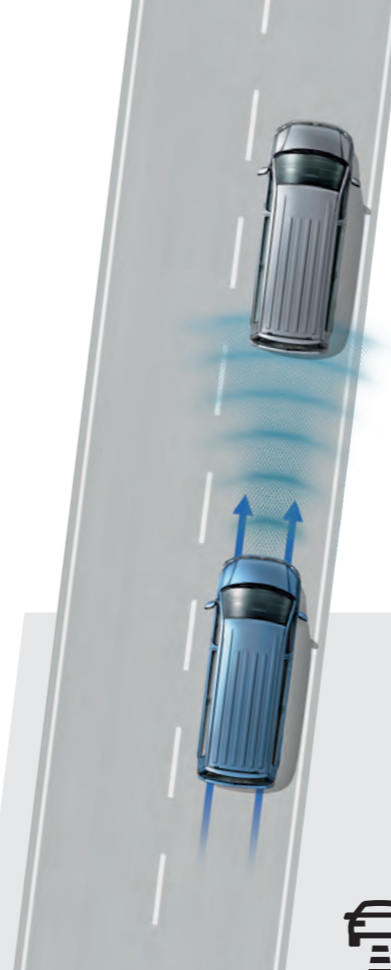
Asistent pro rozjezd do kopce. Při rozjíždění do kopce brání nechtěnému couvnutí vozu a zajišťuje tak komfortní ovládání. | BE | CO | OC |



Kontrola poklesu tlaku vzduchu v pneumatikách.²⁾ Varuje při odchylce tlaku vzduchu v pneumatikách a upozorňuje řidiče, aby co nejrychleji zkontroloval nahuštění kol. | BE | CO | OC |

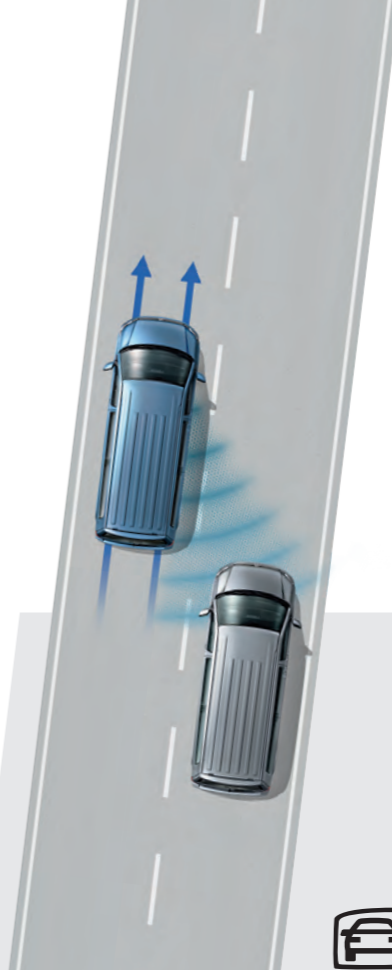


Tempomat. V závislosti na stoupání nebo klesání udržuje od rychlosti 30 km/h požadované tempo. | BE | CO | OC |

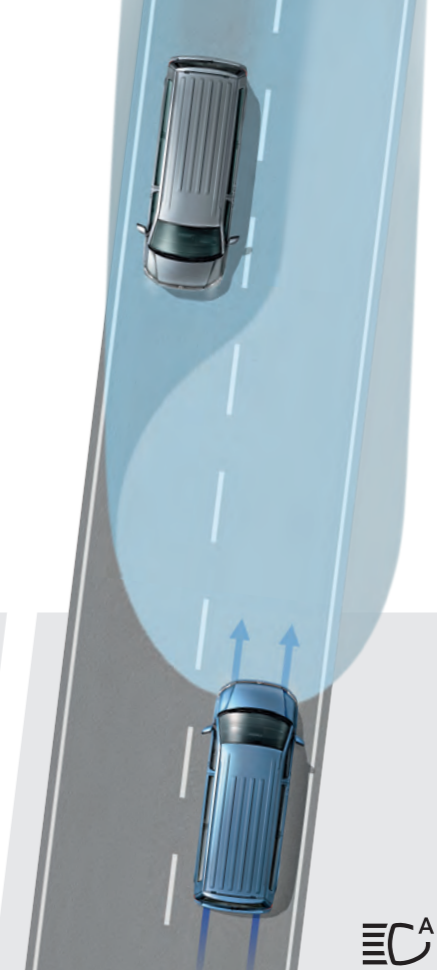


Automatická regulace odstupu ACC.²⁾ Přizpůsobuje rychlost Vašeho automobilu rychlosti vpředu jedoucího vozu a udržuje od něj přednastavený odstup až do nastaveného rychlostního limitu. Součástí ACC je také systém kontroly okolí vozu „Front Assist“. | BE | CO | OC |

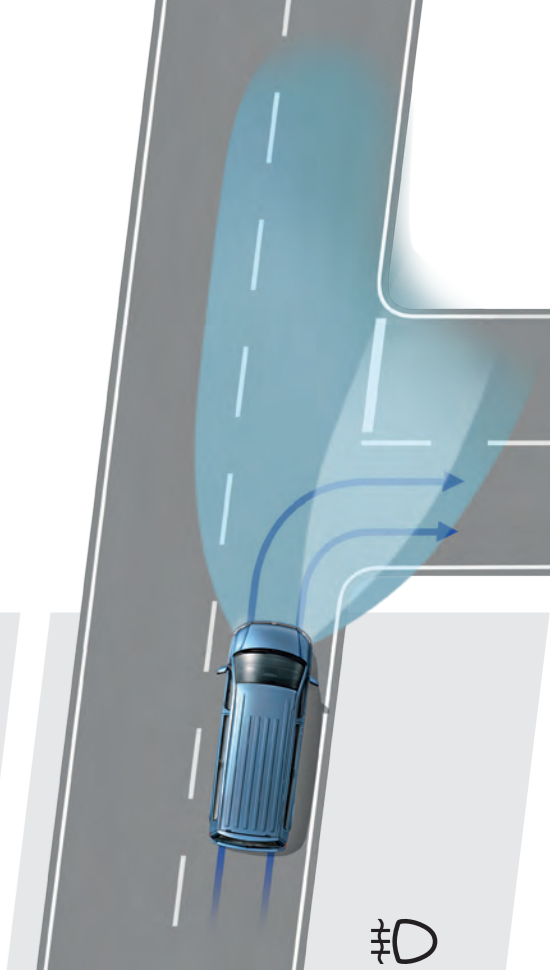
Systém kontroly okolí „Front Assist“ s funkcí nouzového brzdění City Brake.^{2),3)} Pomocí radaru sleduje vzdálenost od překážek a v případě, že odstup klesne pod kritickou mez, pomáhá zkrátit brzdnou dráhu. V nebezpečných situacích varuje řidiče opticky, akusticky a brzdným rázem. V případě, že řidič na varování nereaguje, systém začne automaticky brzdit. | BE | CO | OC |



Asistent pro změnu jízdního pruhu „Side Assist“.²⁾ Prostřednictvím signalizace ve vnějším zpětném zrcátě varuje řidiče v případě, že se při změně jízdního pruhu nachází v tzv. „mrtvém úhlu“ jiné vozidlo. | BE | CO | OC |



Regulace dálkových světel „Light Assist“. Automaticky přepíná dálková světla na potkávací v případě, že rozpozná protijedoucí nebo vpředu jedoucí vozidlo. Od rychlosti 60 km/h a při úplné tmě automaticky zapíná dálková světla. | BE | CO | OC |



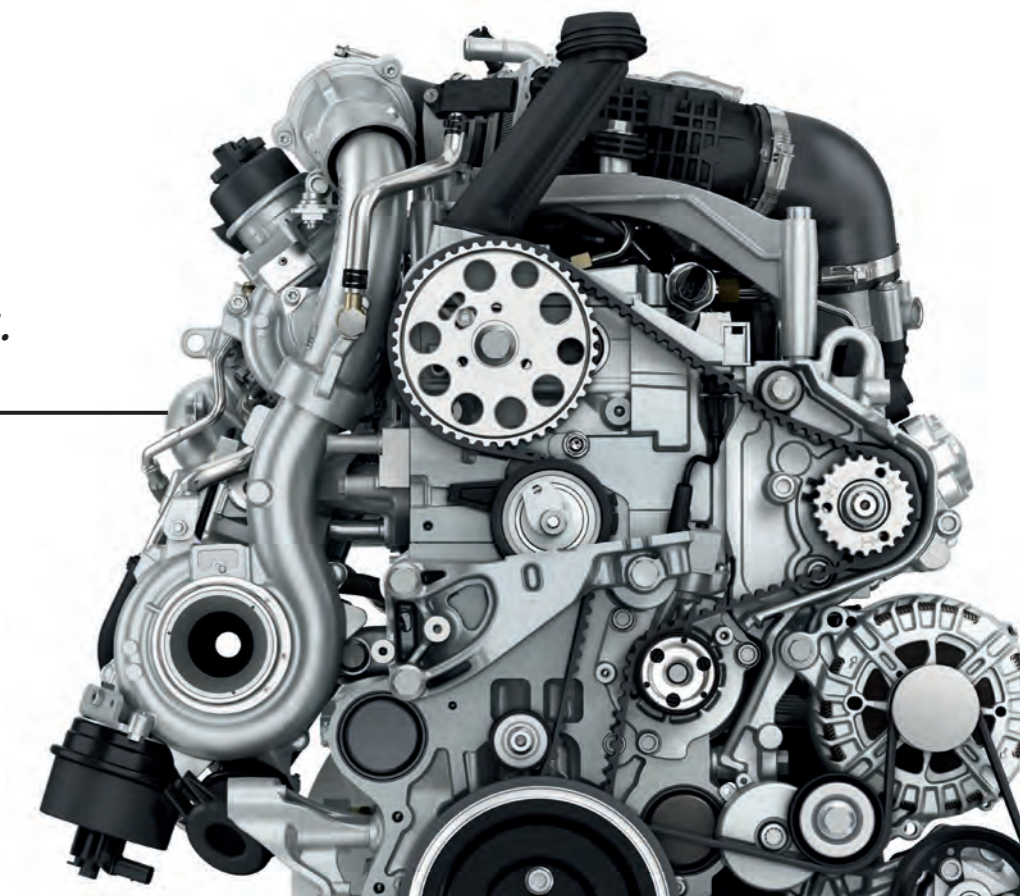
Mlhové světlomety s integrovanými odbočovacími světly. Při špatném počasí zajistí dobrou viditelnost. Při odbočování osvětluje příslušný světlomet vnitřní okraj zatáčky. | BE | CO | OC |



Tankování je výjimečná událost.

Nejnovější motory s nízkou spotřebou paliva.

Motory nejnovější generace jsou zárukou mimořádně nízké spotřeby paliva bez toho, abyste museli šetřit na radosti z jízdy. Je tak možné dosáhnout kombinované spotřeby pouhých 6,3 l/100 km^{1),2)}, při emisích CO₂ v kombinovaném provozu 164 g/km^{1),2)}. Nové motory samozřejmě také splňují emisní normu Euro 6. Příkladem mimořádného výkonu při nízké spotřebě paliva je motor 2,0 l TDI s výkonem 150 kW⁴⁾.



Dvoustupňová převodovka DSG (bez vyobrazení). Sedmistupňová převodovka DSG (výbava na přání) umožňuje téměř nepostřehnutelnou automatickou změnu převodových stupňů bez přerušení přenosu hnací síly a výrazně tak přispívá k vysokému komfortu jízdy. Volit můžete mezi normálním a sportovním módem řízení.

Adaptivní regulace podvozku DCC (bez vyobrazení).⁵⁾ Pro zlepšení jízdních vlastností je možné vůz California na přání vybavit adaptivní regulací podvozku DCC, jejíž prostřednictvím lze po stisku tlačítka nastavit odpružení podvozku ve třech stupních – NORMAL, COMFORT a SPORT.

TDI

Nové naftové motory.

2,0 l TDI (62 kW)¹⁾

Kombinovaná spotřeba (l/100 km): od 6,3;
emise CO₂ (g/km): od 164.

2,0 l TDI (75 kW)²⁾

Kombinovaná spotřeba (l/100 km): od 6,3;
emise CO₂ (g/km): od 164.

2,0 l TDI (110 kW)³⁾

Kombinovaná spotřeba (l/100 km): od 6,4;
emise CO₂ (g/km): od 168.

2,0 l TDI (150 kW)⁴⁾

Kombinovaná spotřeba (l/100 km): od 6,7;
emise CO₂ (g/km): od 175.

1) California Beach, 2,0 l TDI/62 kW: spotřeba paliva (l/100 km): město – 7,5; mimo město – 5,6; kombinovaný provoz – 6,3; emise CO₂ (g/km): kombinovaný provoz – 164; energetická třída: A. 2) California Beach (Coast, Ocean), 2,0 l TDI/75 kW: spotřeba paliva (l/100 km): město – 7,5 (7,7); mimo město – 5,6 (5,7); kombinovaný provoz – 6,3 (6,4); emise CO₂ (g/km): kombinovaný provoz – 164 (168); energetická třída: A (A). 3) California Beach (Coast, Ocean), 2,0 l TDI/110 kW: spotřeba paliva (l/100 km): město – 7,6 (7,6); mimo město – 5,7 (5,7); kombinovaný provoz – 6,4 (6,4); emise CO₂ (g/km): kombinovaný provoz – 168 (169); energetická třída: A (A). 4) California Beach (Coast, Ocean), 2,0 l TDI/150 kW: spotřeba paliva (l/100 km): město – 8,0 (8,1); mimo město – 6,0 (6,0); kombinovaný provoz – 6,7 (6,8); emise CO₂ (g/km): kombinovaný provoz – 175 (177); energetická třída: A (A). 5) Pouze v kombinaci s multifunkčním ukazatelem palubního počítače „Plus“ nebo „Premium“.

Vzor s ohledem na úsporu paliva.

BlueMotion Technology jako součást sériové výbavy.

Nejlepší inovace jsou ty, ze kterých mají prospěch všichni – a samozřejmě také lidé. BlueMotion Technology v novém voze California podstatným způsobem přispívá k nízkým hodnotám spotřeby paliva i emisí a stanovuje tak měřítko i s ohledem na udržitelnou mobilitu. Pro novou generaci motorů TDI, které splňují emisní normu Euro 6, se opatření BlueMotion Technology dodávají sériově. Tato výbava zahrnuje systém využívání energie uvolněné při brzdění, pneumatiky se sníženým valivým odporem a systém „Start Stop“.

01 Systém „Start Stop“. Automaticky vypíná motor, je-li automobil v klidu po uvolnění pedálu spojky* a v případě, kdy motor běží na volnoběh – např. při stání na červenou. Pro opětovné nastartování motoru stačí jen znovu sešlápnout pedál spojky.

Systém využívání energie uvolněné při brzdění (bez vyobrazení). Při brzdění a zpomalování dobíjí baterii automobilu. Snižuje tak zatížení motoru, a tím i spotřebu paliva.

Pneumatiky se sníženým valivým odporem (bez vyobrazení). Kontakt s vozovkou zprostředkovávají u nového vozu California pneumatiky se sníženým valivým odporem, které snižují spotřebu paliva, a tím i emise CO₂.

01



S Vámi zvládne téměř každý terén.

Unikátní kombinace pohonu všech kol 4MOTION a dvouspojkové převodovky DSG.



Pohon všech kol 4MOTION nové generace.* Volitelný stálý pohon všech kol 4MOTION rozděluje sílu motoru podle aktuální potřeby mezi přední a zadní nápravu na všechna čtyři kola. Nová California tak má optimální kontakt s povrchem vozovky. Pohon všech kol 4MOTION (výbava na přání) využívá spojku Haldex nejnovější generace. K jeho výhodám patří nižší hmotnost a další zlepšení jízdního chování i jízdní dynamiky.

Pohon všech kol 4MOTION s dvouspojkovou převodovkou DSG.* Nový vůz California, jako jediný vůz ve své třídě, může být na přání vybaven pohonem všech kol 4MOTION v kombinaci se sedmistupňovou dvouspojkovou převodovkou DSG (viz obr. 01). Díky plně automatické změně převodových stupňů si užijete mimořádný jízdní komfort, a to zejména v kopcovitém terénu.

Asistent pro jízdu z kopce. Tento nový volitelný systém zajistí kontrolovanou a bezpečnou jízdu ze svahu tím, že reguluje otáčky motoru a v případě potřeby zasahuje i do řídicího systému brzd. Bez přispění řidiče je rychlost při jízdě z kopce udržována přibližně na hodnotě 5 km/h, což dále přispívá ke komfortu ovládání.

Mechanická uzávěrka diferenciálu. Ve spojení s volitelným pohonem všech kol 4MOTION může být zadní náprava vybavena také mechanickou uzávěrkou diferenciálu (výbava na přání), která usnadňuje rozjíždění v náročných podmínkách, např. mimo zpevněné cesty v terénu.





*Je známo, odkud přichází.
A nezáleží na tom, kam se chce vydat.*

Již 65 let nejoblíbenější osobní automobil pro cestování a trávení volného času.

To, co započal první model s přezdívkou Bulli, který představoval symbol nezávislosti a svobody, nyní ztělesňuje nová California – skutečný domov na čtyřech kolech. Je krásné, že tak můžeme napsat další kapitolu úspěšného příběhu jedné legendy. A krásnější je, že Vy můžete stejně jako v minulosti vtisknout svému životnímu postoji jedinečný výraz.



Nová California Beach.*Nová California Coast.**Nová California Ocean.*

Doma na dvanácti kolech.

Nová California je symbolem neomezené svobody, která může být ve třech liniích výbavy. Čtyři místa k sezení v rámci sériové výbavy, dvě pohodlná lůžka na spaní a jedna plně funkční kuchyňská linka* zajistí maximální komfort v nejmenším prostoru. Co však činí z nového vozu California tak mimořádný automobil, je útulná atmosféra, kterou můžete zažít pouze ve svém vlastním domově.



Nová California Beach.

Ten, kdo miluje zábavu v přírodě, si ji může díky novému vozu California Beach užít na vlastní kůži. Na obrázku je tato linie ve volitelném žlutém základním laku „Grape“, který je v nabídce exkluzivně pro tento model. Přenocovat v něm můžete pod výklopnou střechou s látkovými stěnami v šedé barvě „Alpin“ právě tam, kde budete chtít příští den pokračovat v surfování na vlnách.





Spousta prostoru pro zavazadla a plocha na spaní 1,50 m x 2,00 m.

California Beach je sériově vybavena čtyřmi sedadly, která mohou být na přání doplněna o další tři místa k sezení. Výsledkem je automobil s plnohodnotnými sedmi sedadly, jež mohou být čalouněna látkou „Pilion“ nebo „Kutamo“, které se snadno udržují v čistotě. Po složení sedadel druhé lavice vznikne pohodlná plocha na spaní o rozměrech 1,50 m x 2,00 m. Druhou lavici sedadel lze navíc pohodlně a téměř plynule posouvat ve vodicích lištách a v případě, že transportujete rozměrné předměty, ji lze zcela vyjmout. Kempinkový stůl a židle lze rozložit mimo automobil (viz obr. 01) a nejsou-li potřeba, lze je uložit tak, že zabírají velmi málo místa (viz obr. 02).

Nová California Coast.

Cítíte se jako doma – všichni pod jednou střešou a společně vaříte to, na co máte právě chuť. Ten, kdo se ani při cestování nechce vzdát svých oblíbených pokrmů, měl by zvolit nový vůz California Coast s plně funkční kuchyňskou linkou včetně kombinace vařiče, dřezu a kompresorové chladničky. Díky novému modrému metalickému laku „Acapulco“ pak pojedete tím nejkrásnějším způsobem vstříc modré vodě a nebi. Markýza v horkých dnech poskytuje příjemný stín a zvětšuje tak obytný prostor i mimo automobil.





01



02

Jako doma: Všichni se sejdou v kuchyni.

Při dovolené v přírodě člověku zcela jistě vyhládne. O to praktičtější je proto možnost vykouzlit něco lahodného k jídlu. Zásoby naleznete v prostorné chladničce a uvaříte je na dvouplotňovém vaříči (viz obr. 01). Kempinkové nádoby po jídle umyjete ve dřezu. Spoustu místa poskytuje skříňka pod kuchyňskou linkou, zadní skříň i úložný box ve střeše. Všechny vestavěné skříňe mají stabilní lehkou hliníkovou konstrukci a jsou obloženy deko-rem „White Wood“. Lavici sedadla ve druhé řadě, která je stejně jako přední sedadla čalou-něna novou potahovou látkou „Visitamo“, lze pohodlně přeměnit na plochu pro spaní o rozměrech 1,14 m x 2,00 m. Několik jednoduchých úkonů pak stačí k tomu, aby se otevřel přístup ke dvěma horním místům na spaní (viz obr. 02).



Nová California Ocean.

Jedinečné zážitky si užijete ve správný čas na správném místě. Dokonalým cestovním automobilem k tomu, abyste si mohli užít nezapomenutelné okamžiky, je nová California Ocean – zde v novém metalickém béžovém laku „Mojave“. Díky plně funkční kuchyňské lince, vestavěným skříním s dekorem „Dark Wood“ a mimořádně kvalitní a bohaté sériové výbavě bude každá cesta téměř stejně krásná, jako její cíl.



Ideální cestovní automobil, jenž nenechá žádné přání nesplněné.

Vzpomínání na ty nejkrásnější okamžiky dne – to je rituál, který může každý den proběhnout buď na sedadlech, nebo na lůžku čalouněném vysoce kvalitní novou látkou „Valley“. Dvojitá skla oken udrží příjemnou teplotu v interiéru v případě, že je venku citelně chladněji. V prostorné zásuvce pod zadní lavicí sedadla můžete uložit jak malé, tak i středně velké cestovní potřeby (viz obr. 01). A když se chcete uložit ke spánku Vy, vysunete prostřednictvím stisku tlačítka na centrálním ovládacím panelu výklopnou střechu s elektrohydraulickým ovládním (viz obr. 02).



Přehled sériové výbavy najdete na stranách 40 a 41.



Přehled

sériové výbavy.

Sériová výbava **všech linií nových vozů California.**

Exteriér

- 16"- resp. 17"- podvozek s příslušnými brzdovými kotouči
- 16"- resp. 17" – ocelová kola s kryty středů kol*
- nárazníky lakované v barvě vozu
- boční posuvné dveře vpravo
- posuvná okna na levé straně

Interiér

- otočná sedadla řidiče i spolujezdce s bederními a loketními opěrkami
- 4 místa k sezení a 4 místa na spaní
- lavice dvousedadla/dvouložka ve třetí řadě
- lehátka na spaní dole, v patře s komfortními lamelovými rošty
- úchyty pro ukotvení dětských sedaček ISOFIX
- úložná zásuvka
- zatemnění prostoru řidiče i prostoru pro cestující
- lamelová žaluzie na výsuvné střeše
- čtecí lampičky a čtecí lampičky „Mini“
- osvětlené nástupní schůdky s nápisem „California“
- prodloužení lůžek včetně potahů
- koberce na podlaze kabiny řidiče
- vodící lišta markýzy v černé barvě
- determální prosklení
- sklopný stolek v bočních posuvných dveřích a 2 skládací židle integrované v zadních výklopných dveřích

Funkční výbava

- vnější zpětná zrcátka elektricky ovládaná a vyhřívána
- elektrické ovládání oken
- přídatné topení v prostoru pro cestující
- prachový a pylový filtr
- posilovač řízení
- výškově i podélně nastavitelný volant
- 2 sklopné klíčky dálkového ovládání centrálního zamykání

Bezpečnostní výbava

- čelní airbagy řidiče a spolujezdce (u spolujezdce s deaktivací)
- boční a hlavové airbagy pro řidiče a spolujezdce
- elektronický stabilizační systém s brzdovým asistentem, ABS, ASR, EDS a asistentem pro rozjezd do kopce
- elektronický imobilizér
- vnitřní zpětné zrcátko s automatickou clonou
- boční posuvné dveře s dětskou pojistkou
- světla pro denní svícení
- multikolizní brzda

Další sériová výbava nového vozu California Coast.

Exteriér

- výsuvná střecha s aluminiovou konstrukcí – s látkovým potahem v šedé barvě „Alpin“ a manuálním ovládním
- kryty vnějších zpětných zrcátek a montované díly karoserie nelakované
- světlomety H7
- mřížka chladiče nelakovaná s chromovanou lištou
- nápis „Coast“
- jednoduchá skla oken v prostoru pro cestující
- vnější rozhraní pro připojení k napětí 230 V k nabíjení baterie

Interiér

- sedadla čalouněna potahovou látkou „Visitamo“
- komfortní palubní deska
- multifunkční displej palubního počítače „Plus“
- dekory „Dark Silver Brushed“
- dekorační lišta v metalíze „Anthrazit“
- volant a hlavice řadicí páky s koženým potahem
- rolety a kryty pro zatemnění kabiny řidiče
- skříňky a kuchyňská linka v dekoru „White Wood“
- flexibilní pracovní deska
- skříň na šaty
- skříňky pod kuchyňskou linkou
- střešní úložný box
- zadní skříň včetně uložení pro propan-butanovou lahev
- kombinace varné desky a dřezu
- kompresorová chladnička
- nádrže na pitnou a splaškovou vodu
- chromové aplikace u elektrických ovladačů oken, otočného spínače vnějšího osvětlení a aretovacího tlačítka ruční brzdy

Funkční výbava

- klimatizace „Climatic“
- rádio „Composition Audio“ s telefonním rozhraním
- 8 reproduktorů
- centrální ovládací panel

Bezpečnostní výbava

- regulace sklonu světlometů
- systém sledování únavy řidiče

Další sériová výbava nového vozu California Beach.

Exteriér

- výsuvná střecha s aluminiovou konstrukcí – s látkovým potahem v šedé barvě „Alpin“ a manuálním ovládním
- kryty vnějších zpětných zrcátek a montované díly karoserie nelakované
- světlomety H4
- mřížka chladiče nelakovaná s chromovanou lištou
- nápis „Beach“
- jednoduchá skla oken v prostoru pro cestující

Interiér

- sedadla čalouněna potahovou látkou „Pilion“
- standardní palubní deska
- látkové kryty na zatemnění prostoru pro cestující
- úchytná oka pro zajištění zavazadel
- plastová podlaha v prostoru pro cestující

Funkční výbava

- klimatizace „Climatic“
- rádio „Composition Audio“ s telefonním rozhraním
- 4 reproduktory
- vyhřívané sklo okna dveří zavazadlového prostoru
- 12voltová zásuvka

Bezpečnostní výbava

- regulace sklonu světlometů

Další sériová výbava nového vozu California Ocean.

Exteriér

- kryty vnějších zpětných zrcátek a montované díly karoserie lakované v barvě vozu
- světlomety H7
- černá mřížka chladiče leštěná s chromovanou lištou
- nápis „Ocean“
- zdvojená skla oken v prostoru pro cestující
- mlhové světlomety s odbočovacími světly
- vnější rozhraní pro připojení k napětí 230 V k nabíjení baterie

Interiér

- sedadla čalouněna potahovou látkou „Valley“
- komfortní palubní deska
- multifunkční displej palubního počítače „Plus“
- dekory „Dark Silver Brushed“
- dekorační lišta v metalíze „Anthrazit“
- volant a hlavice řadicí páky s koženým potahem
- rolety a kryty pro zatemnění kabiny řidiče
- skříňky a kuchyňská linka v dekoru „Dark Wood“
- flexibilní pracovní deska
- skříň na šaty
- skříňky pod kuchyňskou linkou
- střešní úložný box
- zadní skříň včetně uložení pro propan-butanovou lahev
- kombinace varné desky a dřezu, kompresorová chladnička
- nádrže na pitnou a splaškovou vodu
- chromové aplikace u elektrických ovladačů oken, otočného spínače vnějšího osvětlení a aretovacího tlačítka ruční brzdy

Funkční výbava

- 3zónová klimatizace „Climatronic“
- rádio „Composition Colour“ s telefonním rozhraním
- 8 reproduktorů
- centrální ovládací panel
- vyhřívání předních sedadel
- nezávislé topení
- dovírání pravých bočních posuvných dveří
- dovírání výklopných dveří zavazadlového prostoru

Bezpečnostní výbava

- regulace sklonu světlometů
- systém sledování únavy řidiče

Infotainment.



01



03



02



04



06



05



07



08



09

Bezdrátové připojení k internetu (bez vyobrazení). Zajišťuje, abyste i na svých cestách měli pohodlný přístup k e-mailu a internetu. | BE | CO | OC |

08 Hlasové ovládání.³⁾ Komfort a bezpečnost zajišťuje ovládání pomocí hlasových pokynů. Váš telefon, funkce navigačního systému i audiosystému můžete ovládat, aniž byste sundali ruce z volantu. Pomocí hlasových povelů navíc můžete na displeji rádia nebo navigačního systému vyvolat téměř všechna menu. | BE | CO | OC |

09 Telefonní rozhraní „Comfort“.²⁾ Speciální odkládací přihrádka pro Váš mobilní telefon je vybavena bezdrátovým připojením k vnější anténě vozu a zajišťuje tak optimální kvalitu odesílaných dat i přijímaného signálu. Rovněž nabíjení je velmi snadné – telefon stačí připojit k USB kabelu a zapojit do USB konektoru v odkládací přihrádce. | BE | CO | OC |

Multimediální rozhraní MEDIA-IN, kompatibilní s iPod-/iPhone-/iPad (bez vyobrazení).²⁾ Prostřednictvím USB kabelu mohou být připojeny externí zdroje zvuku, jako např. CD nebo MP3 přehrávače. | BE | CO | OC |

01 Rádio „Composition Audio“. Je vybaveno monochromatickým TFT displejem, čtyřmi reproduktory, jedním slotem na SD kartu, multimediálním rozhraním AUX-IN, USB konektorem a protokolem bluetooth pro připojení mobilního telefonu. Jeho výkon je 4x 20 wattů. | BE | CO |

02 Rádio „Composition Colour“. Je vybaveno barevným dotykovým TFT displejem s úhlopříčkou 12,7 cm (5 palců), CD přehrávačem s podporou MP3 a WMA, osmi reproduktory, slotem na SD kartu, multimediálním rozhraním AUX-IN, USB konektorem, protokolem bluetooth pro připojení mobilního telefonu a pro zajištění nejkvalitnějšího příjmu disponuje dvojitým tunerem s fázovou diverzitou. Jeho výkon je 4x 20 W. | BE | CO | OC |

03 Rádio „Composition Media“. Je vybaveno barevným dotykovým TFT displejem s přibližovacími senzory a úhlopříčkou 16,5 cm (6,33 palce), CD přehrávačem s podporou MP3 a WMA, osmi reproduktory, jedním slotem na SD kartu, USB konektorem v přihrádce na palubní desce, multimediálním rozhraním AUX-IN, protokolem bluetooth pro připojení mobilního telefonu a pro zajištění nejkvalitnějšího příjmu disponuje dvojitým tunerem s fázovou diverzitou. Jeho výkon je 4x 20 W. | BE | CO | OC |

04 Navigační systém „Discover Media“. Kromě funkcí, které má rádio „Composition Media“ s osmi reproduktory, je systém vybaven druhým slotem na SD kartu, ve kterém je vložena SD karta s navigačními mapami. Předinstalované navigační mapy pro Evropu lze bezplatně aktualizovat přes Volkswagen MapCare, jenž je k dispozici na stránkách Volkswagen. | BE |

Navigační systém „Discover Media Plus“ (bez vyobrazení). Kromě funkcí navigačního systému „Discover Media“ s osmi reproduktory je součástí výbavy tohoto systému digitální tuner DAB+, hlasové ovládání, rozhraní Car-Net App-Connect, rozhraní Volkswagen Media Control, funkce elektronického zesílení hlasu a telefonní rozhraní „Comfort“ s multimediálním rozhraním MEDIA-IN. | BE | CO | OC |

05 Car-Net Guide & Inform.¹⁾ Mimořádný komfort přináší mobilní služby online Car-Net Guide & Inform, jež jsou rozšířením navigačního systému integrovaného ve voze a které permanentně využívají data z internetu. Například v případě, že se na Vaši aktuální trasu vytvoří dopravní zácpa, systém okamžitě vypočítá alternativní trasu. Kromě toho můžete vyhledat čerpací stanice s nejméně výhodnými cenami pohonných hmot ve Vašem okolí, parkoviště s volnými parkovacími místy ve Vaší bezprostřední blízkosti a mnoho dalšího. | BE | CO | OC |

06 Audiosystém „DYNAUDIO“.²⁾ Jedenáct vzájemně přesně sladěných reproduktorů včetně centrálního reproduktoru integrovaného v palubní desce a 11kanálový zesilovač s výkonem až 600 W je zárukou sytého zvuku. | CO | OC |

07 Elektronické zesílení hlasu.³⁾ Zajišťuje, aby řidič při komunikaci s cestujícími na zadních místech nemusel zvedat hlas. Zvukový signál je snímán mikrofonom, zesílen a interpretován přes reproduktory v zadní části vozu. | BE | CO | OC |

1) Dodávají se pouze v kombinaci s navigačním systémem „Discover Media“ nebo „Discover Media Plus“. Jejich využívání je počínaje čtvrtým rokem od pořízení zpoplatněno. Pro připojení k internetu je využíván uživatelský mobilní WLAN přístupový bod (např. chytrý mobilní telefon s možností vytvoření hot spotu) nebo vhodný USB přístupový bod (např. Volkswagen CarStick) v kombinaci se SIM kartou, ke které je uzavřena smlouva s tarifem pro přenos dat z internetu. 2) Dodává se pouze v kombinaci s rádiem „Composition Colour“, resp. „Composition Media“, nebo s navigačním systémem „Discover Media“. 3) Dodává se pouze v kombinaci s rádiem „Composition Media“ nebo s navigačním systémem „Discover Media“.

Interiér a kuchyně.



01



03



04



05



06



07



08



09



10



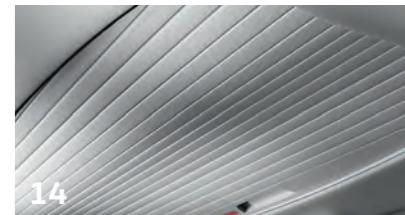
11



12



13



14



15

01 Flexibilní pracovní deska.* Posuvná deska pracovního stolu je připevněna ke kuchyňské lince. Lze ji posunovat, a stůl z ní pak vytvoříte snadno vyklopením pevné nohy. | CO | OC |

01 Dvojitá vnitřní zásuvka. Na čelní straně kuchyňské linky jsou instalovány zásuvky na 12 V a 230 V pro připojení všech běžných elektrických spotřebičů. | CO | OC |

02 Kombinace vařiče a dřezu. Plynový sporák se dvěma hořáky na piezoelektrické zapalování je umístěn vlevo vedle dřezu z nerezavějící oceli s vyjímatelnou oplachovací nádobou. Sporák i dřez jsou opatřeny skleněným krytem. Zásobování vodou je v souladu s normou DIN 2001-2. | CO | OC |

Kobercová krytina (bez vyobrazení). Ten, kdo chce mít vůz California ještě útulnější, může jej doplnit koberci pro kabinu, obytný i zavazadlový prostor. | CO | OC |

03 Šatní skříň. V zadní části obytného prostoru je umístěna skříň a regálová vestavba. Obě jsou vybaveny praktickými válečkovými zámky a jsou dobře přístupné. | CO | OC |

Kuchyňská spodní skříňka (bez vyobrazení). Pod varnou deskou se dřezem se nachází skříňka, která poskytuje spoustu místa pro kuchyňské přístroje a nádoby. Oboje posuvné dveře lze otevírat i při rozložené lůžkové lavici. | CO | OC |

04 Chladnička. Kompresorová chladnička s horním víkem je umístěna v kuchyňské lince vlevo a je vybavena vyjímatelným závěsným úložným košem. Má objem 42 litrů a během jízdy udržuje potraviny v čerstvém stavu. | CO | OC |

05 Zadní skříň s uložením propan-butanové lahve. V zadní skříni může být úsporným způsobem uložena 2,8kilogramová kempinková propan-butanová lahev pro potřeby kuchyně. Kempinková propan-butanová lahev může být na přání již součástí dodávky vozu. | CO | OC |

06 Úložný střešní box. Nad opěradlem zadního sedadla je pod stropem umístěn výklopný úložný box, který je pohodlně přístupný jak při sezení, tak při poloze vleže. | CO | OC |

07 Držák nápojů. Držák nápojů se upevňuje do speciální objímky na liště skříňky kuchyňské linky (California Coast a Ocean), resp. do lišty na levé stěně (Beach). | BE | CO | OC |

08 Horní lůžko. Lůžko v prvním patře má rozměry 1,20 m x 2,00 m. Jeho lamelový rošt zajistí komfortní ležení. Na zvýšené straně střechy je na lůžku možné vzpřímeně sedět. | BE | CO | OC |

09 Spodní lůžko. Lůžko v obytném prostoru má rozměry 1,14 m x 2,00 m. U vozu California Beach se sériovým dvousedadlem a lůžkovou úpravou jsou jeho rozměry cca 1,50 m x 2,00 m. | BE | CO | OC |

10 Komfortní podložka na spaní. Po rozložení zakryje mezery, vyrovná nerovnosti a výrazně zvýší komfort při ležení. Podložku na spaní je možné srolovat do kompaktního tvaru a uložit. | BE | CO | OC |

11 Prodloužení lůžka. Prodloužená část lůžka může být zvednuta a zajištěna ve zvednuté poloze. Vznikne tak objemný úložný prostor např. pro velký nákup nebo pro neskladné věci. | BE | CO | OC |

12 Multiflexboard. V kombinaci s lavicí trojsedadla se pro model California Beach dodává na přání multiflexboard. Je upevněn v systému posuvných lišt na podlaze, rozděluje zavazadlový prostor a vytváří další odkládací plochu. Po sklopení opěradla trojsedadla vznikne plocha pro odpočinek o rozměrech 1,50 m x 1,83 m. | BE |

13 Zatemnění obytného prostoru. Rolety, které lze vytáhnout z obložení pod stropem, těsně přiléhají k okenním rámcům a zajišťují dokonalou ochranu před pohledy zevnitř. | BE | CO | OC |

14 Lamelová žaluzie. Přístup k hornímu lůžku z kabiny řidiče lze v případě, že není potřeba, uzavřít pomocí lamelové žaluzie. | BE | CO | OC |

15 Zatemnění kabiny řidiče. Ve vozech California Coast a Ocean můžete čelní sklo zatemnit pomocí dvou rolet, v modelu Beach potom pomocí napnuté látky. Boční okna se u obou modelů zatemní pomocí látkových clon. | CO | OC |

Interiér a komfort.



01



02



03



04



05



06

01 Otočné sedadlo s bederní opěrkou. Ergonomická sedadla pro řidiče a spolujezdce jsou vybavena loketními a bederními opěrkami. Sedadla zajišťují dobré boční držení těla a lze je otočit o 180°.¹⁾ Bederní opěrky mohou být na přání vybaveny elektrickým ovládáním. | BE | CO | OC |

Sedadlo s možností elektrického nastavení 12 parametrů (bez vyobrazení).²⁾ Sedadla řidiče i spolujezdce je možné elektricky nastavit. Konkrétně lze nastavit bederní opěrku, sklon opěradla, výšku sedáku, sklon sedáku a jeho délkové nastavení. Představuje tak ideální řešení pro nastavení individuální pozice sezení. Sedadlo řidiče je vybaveno funkcí „Memory“, která umožňuje uložit tři různá nastavení sedadla. Sedadlo s možností elektrického nastavení 12 parametrů je dále vybaveno vyhříváním, a to jak pro místo řidiče, tak i spolujezdce. | CO | OC |

02 Samostatné sedadlo v prostoru pro cestující. Samostatné sedadlo s pohodlnými loketními opěrkami je sklopné, otočné, lze jej posouvat v podélném směru a také ho lze zcela vyjmout. Je vybaveno třibodovým bezpečnostním pásem a úchyty ISOFIX. Nedodává se pro modely California s pohonem všech kol 4MOTION. | CO | OC |

Úchyty pro upevnění dětských sedaček ISOFIX (bez vyobrazení). Externí dětské sedačky mohou být díky úchytným bodům ISOFIX pevně spojeny s karosérií automobilu. Kotevní body jsou v obytném prostoru na lavici zadního sedadla a na volitelném samostatném sedadle. | BE | CO | OC |

03 Trojsedadlo. Prostor pro cestující ve voze California Beach může být na přání vybaven trojsedadlem. Po jeho sklopení a společně s polstrovaným multiflexboardem vznikne plocha pro odpočinek o rozměrech 1,50 x 1,83 m. Odpadá sériově dodávaná odkládací přihrádka s polstrovaním lehátka. | BE |

Trojsedadlo se dvěma samostatnými sedadly (bez vyobrazení). Při volbě této konfigurace sedadel najde v prostoru pro cestující vozu California Beach pohodlné místo až pět osob. California Beach se tak stane plnohodnotným sedmimístným automobilem. | BE |

Dvousedadlo se samostatným otočným sedadlem (bez vyobrazení). Při tomto uspořádání sedadel mohou v prostoru pro cestující vozu California Beach cestovat tři osoby. | BE |

Úložná zásuvka (bez vyobrazení). Pod zadní sedadlovou lavicí je umístěna prostorová zásuvka, do které můžete uložit drobnosti i středně velké věci. Pro model California Beach se dodává pouze v kombinaci s lavicí dvousedadla. | BE | CO | OC |

04 Kempinkový stůl. Spoustu místa pro snídani, večere i hry nabízí stůl, který je možné snadno rozložit a použít jak uvnitř, tak venku. Po použití jej lze úsporně složit do obložení bočních posuvných dveří. | BE | CO | OC |

05 Dvě kempinkové židle. Obě skládací židle mají potah z vysoce odolné látky, jsou velmi pohodlné a přes noc nebo v průběhu jízdy je lze jednoduše uložit do uchycení na vnitřní straně zadních výklopných dveří. | BE | CO | OC |

06 Komfortní palubní deska. Horizontálně vedené linie designu exteriéru mají své pokračování i uvnitř vozu na nově modelované palubní desce. Harmonicky sladěný dekorační pruh, dekorační lišta a barva interiéru navozují velmi útulnou atmosféru. K jejím dalším přednostem pak patří mnoho praktických úložných přihrádek a odkládacích prostor. | BE | CO | OC |

A horní odkládací přihrádka ve dveřích řidiče a spolujezdce
B centrální odkládací přihrádka s krytem³⁾
C odkládací přihrádka s horním krytem s integrovaným multimediálním rozhraním MEDIA-IN a AUX-IN.
D spodní kryt s možností uzamčení
E odkládací přihrádka s krytem, 12V zásuvka a integrované telefonní rozhraní „Comfort“ (výbava na přání)
F 2 držáky nápojů
G uzavřená odkládací přihrádka na lahve o objemu 1,0 litru

Odkládací sítě v přístupu k lůžku v patře (bez vyobrazení). Odkládací sítě jsou umístěny v přístupu do vyklápecí střešky a slouží pro odložení drobností, jako např. knih či brýlí. Společně s odkládacími sítěmi obdržíte také dodatečnou úložnou zásuvku na levou stranu vedle zadní sedadlové lavice. Odpadá tak možnost transportu dlouhých předmětů. | CO | OC |

Interiér a komfort.

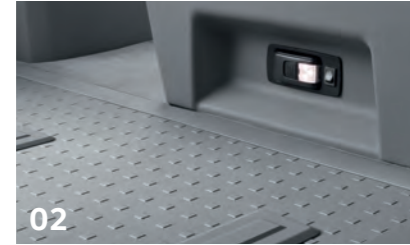


01

01 Bodová světla v zadních výklopných dveřích. Dvě světla využívající LED diody v zadních výklopných dveřích zajistí více světla v obytném prostoru, když se okolí vozu ponoří do tmy. Při otevřených zadních výklopných dveřích světla osvětlují prostor za vozem, a usnadňují tak nakládání a vykládání. | BE | CO | OC |

02 Magnetická kapsesní svítilna. Má dva stupně intenzity světla, drží na ocelovém povrchu a za tmy Vám bezpečně osvětluje cestu. K jejímu nabíjení je určena nabíjecí stanice na místě spolujezdce, kde současně zajišťuje osvětlení prostoru pro nohy. | BE | CO | OC |

03 Čtecí lampička „Mini“. Praktická lampička s LED diodami může být v průběhu jízdy nabíjena v cigaretovém zapalovači nebo např. ve 12V zásuvce na palubní desce, a je tak kdykoli po ruce. | BE | CO | OC |



02



03



04

04 Sedmistupňová dvouspojková převodovka DSG. Sedmistupňová dvouspojková převodovka DSG umožňuje plně automatickou změnu převodového stupně bez přerušení přenosu hnací síly a přispívá tak podstatným způsobem ke zlepšení jízdního komfortu. Můžete u ní zvolit normální nebo sportovní mód řazení. | BE | CO | OC |



05

05 Multifunkční volant v kůži. Velmi dobře padne do ruky a zaujme svým příjemným ovládním. Lze jej individuálně nastavit jak na výšku, tak i v podélném směru. Prostřednictvím tlačítek na jeho ramenech můžete ovládat například funkce rádia, resp. navigačního systému, Váš mobilní telefon nebo tempomat. | BE | CO | OC |

Alarm (bez vyobrazení). Při neoprávněném vniknutí do vozidla se spustí akustický alarm i optická signalizace. Systém může být na přání vybaven také ostrahou interiéru. V případě potřeby je možné alarm deaktivovat pomocí separátního spínače. | BE | CO | OC |



06

06 Nezávislé topení. Pracuje nezávisle na systému topení a větrání vozu. Lze jej ovládat jak prostřednictvím centrálního řídicího panelu, tak i pomocí dálkového ovládání. Pro model Beach jej lze alternativně nahradit přídatným vodním topením. | BE | CO | OC |

Vyhřívání skla okna zadních dveří (bez vyobrazení). Za sychravého počasí se postará o dobrý výhled dozadu za vozidlo. | BE | CO | OC |

Vyhřívání skla předního okna (bez vyobrazení).* Zajistí dobrý výhled před vozidlo za chladného a nevládného počasí. | BE | CO | OC |



07

07 Klimatizace „Climatronic“. Tento systém reguluje teplotu ve třech zónách pro řidiče, spolujezdce a cestující na zadních místech. Při regulaci teploty bere v úvahu také intenzitu slunečního záření a vnější teplotu a podle toho přivádí více nebo méně chladného vzduchu. Senzor kvality vzduchu pak nepřetržitě monitoruje složení nasávaného vzduchu, v případě potřeby automaticky přepíná na vnitřní cirkulaci a zajistí tak v interiéru příjemné klima. | BE | CO | OC |

08 Klimatizace „Climatic“. Tato poloautomatická klimatizace je vybavena teplotním čidlem v kabině a neustále porovnává aktuální teplotu s požadovanou hodnotou. Kromě regulace teploty umožňuje také optimálně rozdělit proudění vzduchu v prostoru pro cestující. | BE | CO |

Vyhřívání sedadel (bez vyobrazení). Je vybaveno oddělenou regulací pro místa řidiče a spolujezdce. | BE | CO | OC |



09

09 Přední okno výsuvné střechy. Elektrohydraulicky výsuvná střecha může být na čelní straně na přání vybavena půlkruhovým oknem. K tomu, abyste si ráno užili východ slunce, pak stačí jen zvednout hlavu. | CO | OC |



01

Exteriér.



02



03



04



05



06



07



08



09



10



11

01 Paket „Chrom“. Pro toho, kdo si chce svůj automobil vylepšit něčím výjimečným, je tento paket správnou volbou. Elegantní chromované detaily pod mřížkou sání vzduchu, na stranách a na zádi vozu mu dodávají zářivé akcenty. | OC |

02 LED světlomety. Potkávací i dálková světla využívají úspornou technologii LED diod. Velká bezpečnost provozu a dlouhá životnost LED diod přispívají díky malé pravděpodobnosti poruchy k Vaší bezpečnosti. LED světlomety se vyznačují vysokou svítivostí, dlouhou životností, nízkou spotřebou energie a spektrum jimi vyzařovaného světla je podobné spektru světla denního. Dodávají se pouze s LED zadními světly. | BE | CO | OC |

03 Zadní LED světla. LED diodami s nízkou spotřebou energie jsou vybavena zadní obrysová a brzdová světla. | BE | CO | OC |

04 Elektricky sklopná vnější zpětná zrcátka. V rámci sériové výbavy jsou vnější zpětná zrcátka nastavitelná a vyhřívaná. Na přání je lze vybavit také funkcí elektrického přiklopení k bokům vozu. V závislosti na linii výbavy jsou jejich kryty lakovány v barvě vozu, nebo jsou v základním provedení. | BE | CO | OC |

05 Ostřikovače světlometů. V případě, že jsou zapnuta potkávací nebo dálková světla, jsou při každém pátém použití ostřikovačů čelního skla umyta také skla světlometů. | BE | CO | OC |

LED osvětlení poznávací značky (bez vyobrazení). Pro všechny tři linie výbavy je součástí sériové výbavy. | BE | CO | OC |

06 Markýza. V horkých dnech Vám poskytuje příjemný stín. Její pouzdro se připevňuje nad bočními posuvnými dveřmi na lištu markýzy. Oba prvky se dodávají v černé barvě; na přání může být pouzdro markýzy i její lišta ve stříbrné barvě. | BE | CO | OC |

07 Tažné zařízení. Je odnímatelné, resp. uzamykatelné, a je vybaveno stabilizací jízdní soupravy. | BE | CO | OC |

08 Připojení vnější sprchy. Na zádi vozu je instalována vnější vodovodní přípojka napojená na vnitřní nádrž s pitnou vodou. Pomocí upevněné sprchy je pak možné pohodlně omýt např. vybavení pro volnočasové aktivity. | CO | OC |

09 Posuvné boční okno na levé straně. Pomocí sériového posuvného okna na levé straně můžete snadno, rychle a pohodlně vpustit do prostoru pro cestující čerstvý vzduch. Lze jej jednoduše otevřít zevnitř. Na přání je k dispozici také boční posuvné okno pro pravou stranu vozu. | BE | CO | OC |

Akustický paket (bez vyobrazení). Akustický paket snižuje hladinu vnějšího hluku pronikajícího do interiéru až o 6 dB (A). Sklo čelního okna má lepší zvukově izolační vlastnosti a je opatřené speciální vrstvou, boční okna jsou ze silnějšího skla. Všechna okna prostoru pro cestující jsou zatmavena v barevném odstínu (prosklení „Privacy“). Volitelná boční posuvná okna z akustického skla vyrobena nejsou. | BE | CO | OC |

10 Prosklení „Privacy“. Zadní boční okna prostoru pro cestující a okna zadních dveří mají barevně tónovaná zatmavená skla. Zajišťují tak vysokou míru soukromí a současně poskytují další ochranu před slunečním zářením. | BE | CO | OC |

11 Paket „Protection“.²⁾ Zahrnuje čtyři různé kryty spodní části vozu z hliníkového plechu – kryt motoru a převodovky (na přání lze dodat také samostatně), kryt diferenciálu zadní nápravy, kryt tlumiče výfuku, ochranu pravého bočního prahu a kryt nádrže, který současně chrání i levý boční práh. Paketem „Protection“ je možné vybavit všechny modely California s pohonem všech kol 4MOTION. | BE | CO | OC |

1) Nedodává se pro model California Beach. 2) Může být důvodem pro delší dodací lhůtu.



běžová Mojave
| BE | CO | OC |

stříbrná Reflex
| BE | CO | OC |

šedá Indium
| BE | CO | OC |

hnědá Chestnut
| CO | OC |

zelená Bambusgarten
| BE | CO | OC |

modrá Acapulco
| BE | CO | OC |

modrá Starlight
| BE | CO | OC |

Black Berry
| BE | CO | OC |

bílá Candy
| BE | CO | OC |

červená Kirsch
| BE | CO | OC |

žlutá Grape
| BE |

bílá Oryx
| BE | CO | OC |

Deep Black
| BE | CO | OC |

Metalické laky

Základní laky

Laky s efektem

Laky.

Látkové potahy sedadel

Potahy sedadel v kůži

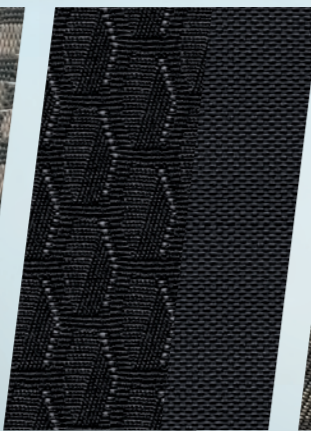
Barvy interiéru

Dekorační pruh

Dekorační lišta



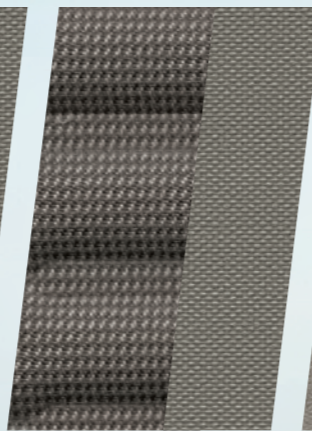
Pilon
šedá Moonrock
| BE |



Kutamo
titanově černá/Moonrock
| BE |



Visitamo
šedá Moonrock
| CO |



Valley
šedá Moonrock
| OC |



Alcantara
šedá Moonrock
| CO | OC |



šedá Moonrock
| BE | CO | OC |



titanově černá
| BE |



metalíza Anthrazit
| CO | OC |



Dark Silver Brushed
| CO | OC |



A barva interiéru
B dekorativní pruh
C dekorativní lišta



17"



17palcová ocelová kola s kryty středů kol se stříbrným logem Volkswagen.¹⁾
7 J x 17. Pneumatiky 235/55 R 17.
| BE | CO |



17palcová kola z lehké slitiny „Timaru“.
7 J x 17. Pneumatiky 235/55 R 17.
| BE | CO | OC |



17palcová kola z lehké slitiny „Devonport“.¹⁾
7 J x 17. Pneumatiky 235/55 R 17.
| BE | CO | OC |



17palcová kola z lehké slitiny „Cascavel“.
7 J x 17. Lakovaná ve stříbrné barvě s leštěným povrchem. Pneumatiky 235/55 R 17.
| BE | CO | OC |



17palcová kola z lehké slitiny „Cascavel“.
7 J x 17. Lakovaná v černé barvě s leštěným povrchem. Pneumatiky 235/55 R 17.
| BE | CO | OC |



17palcová kola z lehké slitiny „Cascavel“.
7 J x 17. Lakovaná v antracitové barvě s leštěným povrchem. Pneumatiky 235/55 R 17.
| BE | CO | OC |

Kola.

Zimní pneumatiky (bez vyobrazení). Pro ocelová kola o rozměru 16 a 17 palců jsou v nabídce zimní pneumatiky. Tyto dodatečné sady kol výrazně zlepšují jízdní vlastnosti v zimních podmínkách a zkracují brzdnou dráhu na namrzlém povrchu. | BE | CO | OC |

Pneumatiky se sníženým valivým odporem (bez vyobrazení). Všechna kola jsou jako jedno z opatření BlueMotion Technology sériově vybavena pneumatikami se sníženým valivým odporem, které snižují spotřebu paliva, a tím také emise CO₂. | BE | CO | OC |

16"



16palcová ocelová kola s celoplošnými kryty.
6,5 J x 16. Pneumatiky 215/65 R 16.
| BE | CO |



16palcová kola z lehké slitiny „Clayton“.¹⁾
6,5 J x 16. Pneumatiky 215/65 R 16.
| BE | CO | OC |

18"



18palcová kola z lehké slitiny „Toluca“.
8 J x 18. Pneumatiky 255/45 R 18.
| OC |



18palcová kola z lehké slitiny „Springfield“.
8 J x 18. Pneumatiky 255/45 R 18.
| BE | CO | OC |



18palcová kola z lehké slitiny „Springfield“.²⁾
8 J x 18. Leštěná do vysokého lesku. Pneumatiky 255/45 R 18.
| BE | CO | OC |

Originální příslušenství Volkswagen®.

Nová California je komfortní automobil pro trávení volného času a cestování i pro každodenní využití, který nenechá žádné přání nesplněné. Kdybyste však přece jen něco postrádali, je tu nabídka Originálního příslušenství Volkswagen, jež nabízí mnoho dalších zajímavých možností výbavy, které umožňují Váš automobil smysluplně doplnit a přizpůsobit Vaším individuálním potřebám. Toto příslušenství vzniká ve spolupráci s naším vývojovým a designérským oddělením a je zárukou maximální kvality. K dispozici je pouze u prodejců automobilů Volkswagen. Jeho další výhodou je záruka dokonalé rozměrové přesnosti.



01

01 Celta na zadní výklopné dveře. Celta je vyrobena z nehořlavého materiálu odolného proti vlhkosti a lze ji rychle a pohodlně připevnit na otevřené zadní výklopné dveře. Je všestranně využitelná, např. jako rozšíření obytného prostoru, prostor pro toaletu, ochrana před nepříznivým počasím nebo pro lepší větrání prostoru pro spaní v létě. Celta je dále vybavena zavíratelným oknem se síťí proti hmyzu a má odnímatelný tunelový vchod. | BE | CO | OC |



02

02 Základní střešní nosič.* Pro novou vůz California je v nabídce uzamykatelný základní střešní nosič z eloxovaného hliníkového profilu, který byl testován v nárazových zkouškách City-Crash. Nosnost jednotlivých nosníků je max. 45 kg. Na nosič lze instalovat různé střešní systémy. | BE | CO | OC |



03

03 Nosič lyží a snowboardů.* Uzamykatelný nosič lyží a snowboardů se snadno připevňuje k základnímu střešnímu nosiči a umožňuje transport až šesti párů lyží, čtyř snowboardů nebo jednoho wakeboardu. Široká otevírací tlačítka a komfortní funkce vysunutí usnadňují nakládání i vykládání, a to i v silných rukavicích. | BE | CO | OC |



04

04 Střešní box.* Střešní box o objemu 340 nebo 460 litrů v titanové metalíze se velmi snadno připevňuje k základnímu nosiči pomocí rychloupínacího mechanismu. K jeho dalším přednostem patří pohodlné otevírání z obou stran díky systému „DuoLift“. Oba boxy jsou vybaveny třibodovým centrálním zamykáním. | BE | CO | OC |



05



06

05 Deflektory.* Při jízdě s pootvěřeným oknem chrání před deštěm a účinně snižují aerodynamický hluk. Poskytují rovněž dodatečnou ochranu před slunečními paprsky dopadajícími ze strany. Deflektory, které jsou rozměrově přesně přizpůsobené tvarům dveří, lze snadno připevnit bez složitosti vrtnání a lepení. | BE | CO | OC |

06 Vložka do zavazadlového prostoru. Lehká a flexibilní vložka je rozměrově přesně přizpůsobená konturám nového vozu California. Její cca 5 cm vysoký okraj chrání zavazadlový prostor před vlhkostí a znečištěním. Kosočtverečný vzor na povrchu vložky brání nežádoucímu pohybu zavazadel za jízdy. Není-li vložka potřebná, lze ji srolovat do kompaktního tvaru a uložit. | BE |



07

07 Dětská sedačka G0 plus ISOFIX. Zajišťuje vysokou úroveň ochrany a komfortu novorozencům a malým dětem do hmotnosti 13 kilogramů nebo do věku 15 měsíců. S karoserií vozu je robustní základna sedačky bezpečně spojena prostřednictvím úchytných ok ISOFIX a vytváří solidní základnu pro mobilní dětské sedačky. Díky tomu je možné skořepinu sedačky individuálně nastavit. Dítě je v sedačce pevně zajištěno výškově nastavitelným pětibodovým bezpečnostním pásem v podobě šlí. Součástí sedačky je navíc také nastavitelné a odnímatelné madlo, odnímatelný látkový potah, který je možné prát, a odnímatelná protisluneční stříška. | BE | CO | OC |



08

08 Dětská sedačka G1 ISOFIX DUO plus Top Tether. Komfortní dětská sedačka zajistí optimální oporu dětem od osmi měsíců do čtyř let (od 9 do 18 kilogramů). Možnost individuálního nastavení pozice sezení a výškově nastavitelné upínací popruhy ve formě šlí zajistí bezpečné upoutání dítěte v sedačce. Sedačka se připevňuje k úchytným okům ISOFIX automobilu nebo k dodatečnému držáku na lavici sedadla (Top Tether). | BE | CO | OC |



09

09 Dětská sedačka G 2-3 ISOFIT. V této komfortní dětské sedačce mohou bezpečně a pohodlně cestovat děti od tří do dvanácti let (od 15 do 36 kilogramů). Speciální boční konstrukce zajišťuje tu nejlepší možnou ochranu. Sedačka se připevňuje k úchytným okům ISOFIX automobilu. Díky individuální možnosti nastavení sedačky je dítě optimálně chráněno třibodovým bezpečnostním pásem automobilu. V případě, že dojde k zašpinění potahů sedačky, lze je jednoduše sejmout a vyprat. | BE | CO | OC |

Spotřeba paliva, emise CO₂, energetické třídy a jízdní výkony.

California Beach								
Motor	Převodovka	Výkon maximální [kW (k)]	Emisní norma	Spotřeba paliva ^{1),2)} město/mimo město/kombinovaný provoz (l/100 km)	Emise CO ₂ ²⁾ kombinovaný provoz (g/km)	Energetická třída ³⁾	Zrychlení 0–100 km/h (s)	Maximální rychlost (km/h)
2,0 l TDI BMT	5stupňová manuální	62 (84)	Euro 6	7,5/5,6/6,3	164	A	22,2	146
2,0 l TDI BMT	5stupňová manuální	75 (102)	Euro 6	7,5/5,6/6,3	164	A	17,9	157
2,0 l TDI BMT	6stupňová manuální	110 (150)	Euro 6	7,6/5,7/6,4	168	A	12,9	182
2,0 l TDI BMT 4MOTION	7stupňová DSG	110 (150)	Euro 6	7,2/6,1/6,5	171	A	13,5	178
2,0 l TDI BMT	6stupňová manuální	150 (204)	Euro 6	8,0/6,0/6,7	175	A	9,8	203
2,0 l TDI BMT 4MOTION	7stupňová DSG	150 (204)	Euro 6	7,7/6,2/6,7	176	A	10,1	199

California Coast a California Ocean

Motor	Převodovka	Výkon maximální [kW (k)]	Emisní norma	Spotřeba paliva ^{1),2)} město/mimo město/kombinovaný provoz (l/100 km)	Emise CO ₂ ²⁾ kombinovaný provoz (g/km)	Energetická třída ³⁾	Zrychlení 0–100 km/h (s)	Maximální rychlost (km/h)
2,0 l TDI BMT	5stupňová manuální	75 (102)	Euro 6	7,7/5,7/6,4	168	A	19,4	154
2,0 l TDI BMT	6stupňová manuální	110 (150)	Euro 6	7,6/5,7/6,4	169	A	14,2	179
2,0 l TDI BMT 4MOTION	7stupňová DSG	110 (150)	Euro 6	7,3/6,2/6,6	172	A	14,6	175
2,0 l TDI BMT	6stupňová manuální	150 (204)	Euro 6	8,1/6,0/6,8	177	A	10,8	199
2,0 l TDI BMT 4MOTION	7stupňová DSG	150 (204)	Euro 6	7,7/6,3/6,8	177	A	11,1	195

Záruka 4 roky
nebo do **200 000 km**

1) Objem palivové nádrže TDI: nafta cca 70 l, AdBlue® cca 13 l. 2) Uvedené hodnoty spotřeby paliva a emisí CO₂ jsou získávány předepsaným způsobem měření. Údaje se nevztahují na konkrétní vozidlo a nejsou součástí nabídky, ale slouží pouze pro účely srovnání jednotlivých typů vozidel. Spotřeba paliva a emise CO₂ konkrétního vozidla závisí nejen na hospodárném využití paliva, ale jsou ovlivněny také způsobem jízdy a dalšími netechnickými faktory (např. okolními podmínkami). Dodatečná výbava a příslušenství (nástavby, pneumatiky atd.) mohou mít za následek změnu jízdních parametrů, např. hmotnosti, valivého odporu či aerodynamických vlastností, a mohou také kromě počasí a podmínek v dopravě ovlivnit spotřebu paliva a výkon. Hodnoty spotřeby paliva a emisí CO₂ jsou získány jako aritmetický průměr měření a mohou se lišit v závislosti na zvoleném formátu pneumatik a použití prvků výbavy na přání. Podle pokynů směrnice ES 1999/94, v platném znění, je návod na měření spotřeby paliva, emisí CO₂ a energetické spotřeby, který obsahuje údaje pro všechny nové modely osobních automobilů, zdarma k dostání na všech prodejních místech v rámci celé Evropské unie. 3) Energetické třídy hodnotí vozidla podle produkovaných emisí CO₂ při zohlednění jejich užitečné hmotnosti. Automobily, které dosahují průměrných hodnot, jsou zařazeny do třídy D. Vozidla, jež dosahují lepších hodnot, než je aktuální průměr, jsou klasifikována do třídy A+, A, B nebo C, a ta, jejichž hodnoty jsou vyšší než současný průměr, jsou zařazena do třídy E, F nebo G. Omezení záruky počtem km je platné pro 3. a 4. rok provozu vozidla, první dva roky jsou bez omezení. Více informací získáte u svého prodejce Volkswagen Užítkové vozy.

Zpětný odběr a recyklace ojetých vozidel

Volkswagen respektuje veškeré požadavky moderní společnosti a zohledňuje je ve všech nových produktech nesoucích jeho značku. To platí samozřejmě také pro ochranu životního prostředí a přírodních zdrojů. Proto jsou všechna nová vozidla značky Volkswagen ekolo-gicky recyklovatelná a lze je navíc bezplatně – za předpokladu splnění zákonných předpisů v jednotlivých zemích – vrátit. Bližší informace o zpětném odběru a recyklaci ojetých vozidel dostanete u svého prodejce automobilů Volkswagen Užítkové vozy.

DSG®, TDI® a 4MOTION® – v České republice i ostatních státech jsou tato označení registrovanými značkami koncernu Volkswagen AG. Skutečnost, že značka není v tomto dokumentu označena ®, nelze vykládat tak, že není registrovanou značkou a/nebo že by mohla být použita bez předchozího písemného svolení akciové společnosti Volkswagen.

Vozidla vyobrazená v tomto katalogu jsou částečně vybavena příplatkovou výbavou. Na obrázcích v tomto katalogu jsou vyobrazeny dekorace, které nejsou součástí sériové výbavy.

Sériová ani příplatková výbava není v tomto katalogu uvedena v plném rozsahu.

Některé prvky speciální výbavy mohou být příčinou delší dodací lhůty.

Mobilní služby online.

Car-Net App-Connect.¹⁾

Díky softwarovému rozhraní Car-Net App-Connect můžete prostřednictvím USB konektoru propojit svůj chytrý mobilní telefon se svým automobilem a při cestování tak ještě více rozšířit funkční možnosti infotainment systému vozu. Car-Net App-Connect zrcadlí vybrané aplikace běžící na Vašem chytrém mobilním telefonu na dotykové displeji rádia, resp. navigačního systému. Vy tak pomocí dotykové obrazovky můžete velmi snadno a pohodlně v průběhu jízdy ovládat vybrané aplikace i speciální aplikace Volkswagen.

Aplikace Volkswagen.

Speciální aplikace Volkswagen jako „Shared Audio“, „Drive & Track“, „Call & Remind“, „Sound Journey“ a „My Guide“ (bez vyobrazení) přispívají k ještě pohodlnější a zajímavější jízdě. Aplikace Vás informují o Vašem chování za volantem, stejně jako o možnostech parkování ve Vašem okolí, a dávají Vám zajímavé tipy na zajímavé cíle ve Vaší blízkosti s ohledem na aktuální počasí a data automobilu.



Car-Net Guide & Inform.²⁾

Díky službám Car-Net Guide & Inform můžete rozšířit možnosti navigačního systému (výbava na přání) Vašeho vozu o neaktuálnější informace z internetu a získat tak při cestování ještě větší komfort. Na základě dopravních informací tak můžete např. včas objet dopravní zácpu, která se náhle vytvořila na trase Vaší cesty, nebo můžete vyhledat čerpací stanice s nejuvhodnějšími cenami ve Vašem okolí. Zaparkovat můžete bez stresujícího hledání volného místa. Za pomoci služeb Car-Net Guide & Inform dojedete do cíle Vaší cesty vždy rychle a uvolněně.

Dopravní informace online.



Díky včasným informacím o dopravní situaci ušetříte čas i nervy a pomocí dynamického přizpůsobení trasy Vaší jízdy se můžete vyhnout např. dopravní zácpě.

Čerpací stanice.



Získejte informace o čerpacích stanicích s nejuvhodnějšími cenami ve Vašem nejbližším okolí. Palivo, které je použito k pohonu Vašeho vozidla, je automaticky rozpoznáno.

Parkovací místa.



Díky optimalizovanému vyhledávání volného parkovacího místa ušetříte čas a získáte přehled o volných parkovacích místech ve Vašem okolí, včetně cen a otevírací doby.³⁾

Počasí.



Nejnovější technologie Vám také zajistí aktuální informace o počasí, a to i v době příjezdu do cíle Vaší cesty.

Vyhledávání zvláštních cílů online.



Na dotykové obrazovce si můžete nechat zobrazit také důležité a individuálně vybrané informace, které se vztahují k Vámi zvolenému cíli.

Více informací o systému Car-Net získáte na adrese www.volkswagen-carnet.com/cz/cs.

Zprávy.



Na uživatelském portálu si můžete předplatit Vámi preferované kategorie zpráv. Díky těmto informacím tak budete mít trvalý přehled o aktuálním dění.

Import destinace online.



Prostřednictvím uživatelského portálu si můžete z pohodlí domova naplánovat cíle Vaší cesty a nahrát je do navigačního systému Vašeho vozu.

Individuální zvláštní cíle.



Z pohodlí domova si na uživatelský portál můžete uložit seznamy Vašich preferovaných cílů a následně je importovat do navigačního systému Vašeho automobilu.

Zpráva o stavu automobilu.



Získejte aktuální informace o nutné údržbě a chybových hlášeních Vašeho vozidla.

Registrace je velmi snadná:

1. Na uživatelském portálu si vytvořte svůj osobní účet.
2. Obdržíte svůj registrační kód (PIN).
3. Vašemu automobilu bude přiděleno identifikační číslo (FIN).
4. PIN zadejte do navigačního systému svého vozu.

1) Aplikace Car-Net App-Connect je k dispozici pouze v kombinaci s rádiem „Composition Media“ nebo s navigačním systémem „Discover Media“. Car-Net App-Connect zahrnuje technologie MirrorLink™, CarPlay™ i Android Auto™. Dostupnost těchto technologií se může v jednotlivých zemích lišit. Vezměte prosím na vědomí, že v současné době je na trhu k dispozici pouze omezené množství chytrých mobilních telefonů, které podporují aplikaci Car-Net App-Connect. Volkswagen těsně spolupracuje s předními světovými výrobci mobilních telefonů s cílem maximálního rozšíření podpory Car-Net App-Connect.
2) Využívání mobilních služeb online „Car-Net“ je možné pouze v kombinaci s navigačním systémem „Discover Media“, který je součástí výbavy na přání. Navíc je potřebné také koncové mobilní zařízení (např. chytrý mobilní telefon), které je schopné fungovat jako mobilní WLAN hot spot. Mobilní služby online „Car-Net“ jsou přístupné pouze prostřednictvím stávající nebo separátní smlouvy mezi Vámi a mobilním operátorem a pouze v rámci pokrytí mobilní sítě. V závislosti na tarifu podle platné smlouvy s mobilním operátorem mohou při přenosu dat z internetu – zejména v zahraničí – vznikat dodatečné náklady (např. za roaming). Při využívání mobilních služeb online „Car-Net“ se proto důrazně doporučuje uzavřít s mobilním operátorem smlouvu s paušální sazbou za datové přenosy. Využívání mobilních online služeb „Car-Net“ je podmíněno uzavřením separátní smlouvy se společností Volkswagen AG. Zákazník má po převzetí vozidla devadesátidenní lhůtu na jeho zaregistrování na adrese www.volkswagen.com/car-net. Dostupnost služeb „Car-Net“ se může v jednotlivých zemích v jednotlivých detailech lišit. Uvedené služby se uzavírají na dobu určitou a jejich obsah se v průběhu trvání smlouvy může měnit. Blíží informace o mobilních službách online získáte na adrese www.volkswagen.com/car-net nebo u svého prodejce automobilů Volkswagen. Informace o mobilních tarifech získáte u svého mobilního operátora. 3) K dispozici pro parkoviště s příslušnou technickou infrastrukturou.

Nová California

565.1191.12.15 · Tištěno v České republice.
Změny vyhrazeny. · Vydání: říjen 2015.
www.vw-uzitkove.cz



Zábavu s novým vozem California si užijete na
<https://www.facebook.com/VolkswagenUzitkoveVozy>



Zde najdete více informací
o novém voze California.