

SANTA FE



Užijte si čas se svými blízkými naplno.

Každá rodina potřebuje jiný automobil.
Všechny nesou stejné jméno: zcela nové Santa Fe.





Oslavujte rozmanitost.

Každá rodina je jiná. Abychom vyrobili dokonalý rodinný vůz, museli jsme porozumět potřebám každé z nich. Zcela nové Santa Fe vychází vstříc nejrozmanitějším požadavkům moderní rodiny – bez ohledu na to, čím je unikátní.









Oslavujte soudržnost.

Čas strávený s rodinnými příslušníky a přáteli je jednou z nejcennějších věcí v životě. Zcela nové Santa Fe Vám proto poskytuje veškerý komfort a svobodu, abyste si mohli cenné okamžiky se svými nejbližšími opravdu užít – kdykoli a kdekoli.





HYUNDAI

HTM 2102

SANTA FE



Dokonalý rodinný vůz.

Rodinné automobily nemusejí být nudné. Široká chromovaná kaskádovitá mřížka chladiče společně s 19" koly z lehké slitiny definují jedinečný a výrazný design našeho SUV. Kompozitní LED světlomety propůjčují vozu svůdný nádech high-tech a dávají najevo, že je připraven na rodinná dobrodružství.





Mřížka chladiče / LED světla pro denní svícení / LED hlavní světlomety / LED mlhová světla



Podélné střešní nosiče / boční ochranné lišty



LED zadní sdružené svítily / LED zadní mlhové světlomety

Naplňte svůj život příjemnými zážitky.

Prostorný interiér se spoustou místa pro nohy a velkorysým zavazadlovým prostorem nabízí veškerý komfort, který potřebujete pro ještě krásnější okamžiky prožité se svou rodinou.



Největší prostor pro cestující ve 2. řadě sedadel ve své třídě









7 sedadel

Sklopená sedadla ve 3. řadě

Sklopená sedadla ve 3. řadě a 40 % sedadel ve 2. řadě

Sklopená sedadla ve 3. řadě a 60 % sedadel ve 2. řadě

Sklopená sedadla ve 2. a 3. řadě

Nerozhoduje, jak máte velkou rodinu, ani zda s nadšením pořádáte pikniky, hrajete golf, jezdíte na hory nebo kempujete. 7místné Santa Fe totiž nabízí maximální flexibilitu a variabilitu s velkým množstvím variant uspořádání sedadel.

Vaším různorodým požadavkům vychází vstříc velký počet nejrůznějších konfigurací sedadel. Sklopením sedadel 2. a 3. řady získáte velkorysý zavazadlový prostor, do něhož naložíte vše potřebné.



Sklopění jedním dotykem

Funkce sklápění sedadel jedním dotykem Vám umožní snadno sklopit 2. řadu sedadel pouhým stisknutím tlačítka.



Madlo pro nastupování

Nastupování do 3. řady sedadel Vám usnadní speciálně navržené madlo uvnitř vozu.

Nabité výbavou. Cesta za zážitky může začít.

S tak komfortním interiérem už nikdy nepřijdete o žádnou důležitou rodinnou událost. Head-up displej promítá praktické informace přímo do zorného pole řidiče, nabíjecí kabel můžete klidně zapomenout, bezdrátová nabíjecí podložka umístěná ve středové konzole Vám umožní snadno nabít chytrý telefon kompatibilní s technologií Qi a díky sedadlu řidiče s pamětí polohy si již nebudete muset nastavovat sedadlo při každém usednutí za volant.



Head-up displej (HUD)



Bezdrátové nabíjení mobilních telefonů



Sedadlo řidiče s pamětí nastavení







Zóna klidu a bezpečí. Bez ohledu na to, co se děje venku.

Díky našim vyspělým technologiím budete Vy i Vaši blízcí v opravdovém bezpečí. Asistent pro bezpečné opuštění vozu SEA (Safety Exit Assist) nebo upozornění na cestující vzadu ROA (Rear Occupant Alert) Vám zajistí klid a umožní soustředit se na další důležité věci.



Upozornění na cestující vzadu ROA (nabízí jako první ve své třídě)

Systém detekuje pohyb na zadních sedadlech a upozorněním na přístrojovém panelu informuje řidiče o přítomnosti cestujících na zadních sedadlech. Pokud zaznamená pohyb po odchodu řidiče a uzamčení vozu, spustí alarm.



Asistent pro bezpečné opuštění vozu SEA (nabízí jako první ve své třídě)

Pomůže zajistit bezpečí pro všechny členy rodiny. Santa Fe sleduje vozidla přijíždějící zezadu a v případě potřeby aktivuje dětskou pojistku zadních dveří, aby zabránil výstupu cestujících do dráhy blížícího se vozu. Jakmile vozidlo projede kolem, jednoduchým stisknutím tlačítka je možné dveře odemknout a umožnit bezpečný výstup.





Postarejte se o ty, které milujete.



Vyspělá vysokopevnostní ocel AHSS (Advanced High Strength Steel)

Rozsáhlým využitím výtuh z materiálů lisovaných za tepla a plechů z vyspělých vysokopevnostních ocelí AHSS se podařilo zvýšit pevnost v tahu a torzní tuhost skeletu karoserie o 15 %, resp. 17 %, což přispělo k ještě vyšší jízdni stabilitě a dokonalejšímu odhlučnění interiéru.

6 airbagů

System 6 airbagů zahrnuje čelní, boční a okenní airbasy, poskytující účinnou ochranu u všech druhů kolizí. Vyspělé čelní airbasy optimalizují okamžik a intenzitu nafouknutí při nehodě na základě polohy cestujícího, použití bezpečnostního pásu a síly nárazu.

Hyundai SmartSense

Soubor asistenčních systémů Hyundai SmartSense ve výbavě modelu Santa Fe zahrnuje naše vyspělé asistenční systémy a nejmodernější technologie v oblasti aktivní bezpečnosti. Užijte si větší pocit jistoty díky maximalizované bezpečnosti.



Asistent pro vedení vozu v jízdních pruzích LKA (Lane Keeping Assist)

Přední kamera detekuje podélné čáry a okraje vozovky s cílem zabránit nechtěnému vyjetí z jízdního pruhu. Zamíří-li vozidlo mimo svůj jízdní pruh (nebo vozovku), systém aktivuje vizuální a zvukové upozornění a automaticky zasáhne do řízení, aby zabránil vyjetí vozidla mimo jízdní pruh (nebo vozovku).

* Součástí je funkce varování při opuštění jízdního pruhu LDW (Lane Departure Warning).



Inteligentní adaptivní tempomat SCC (Smart Cruise Control) s funkcí úplného zastavení a opětovného rozjezdu

Tento systém udržuje řidičem nastavenou rychlost jízdy a vzdálenost od vpředu jedoucího vozidla, aniž by řidič musel ovládat pedály plynu nebo brzdy.

Aktivní sledování mrtvého úhlu BCA (Blind-Spot Collision-Avoidance Assist)

Radarové senzory v zadním nárazníku informují řidiče o vozidlech, která se přibližují v zóně mrtvého úhlu. V případě rizika kolize při změně jízdního pruhu začne vůz automaticky brzdit, aby kolizi zabránil.

* Součástí je funkce varování na vozidla v mrtvém úhlu BCW (Blind-Spot Collision Warning)



Autonomní nouzové brzdění FCA (Forward Collision-Avoidance Assist)

Systém FCA využívá přední kameru a radarový snímač k monitorování provozu před vozidlem. Pokud systém zjistí hrozící srážku s vpředu jedoucím vozidlem nebo s chodcem, varuje řidiče a v případě potřeby automaticky zpomalí nebo zcela zastaví vozidlo.

* Součástí je funkce varování před čelním nárazem FCW (Forward Collision Warning).

* Verze systému FCA využívající jen kameru detekuje pouze vozidla.



Automatické přepínání dálkových světel HBA (High Beam Assist)

Systém napomáhá co nejlepší viditelnosti při jízdě v noci a současně zabráňuje oslňování ostatních řidičů. Jakmile detekuje protijedoucí vozidlo nebo koncová světla vozu jedoucího před Vámi, automaticky přepne dálková světla na potkávací.



Asistent pro odvrácení kolize s vozidly přijíždějícími ze stran při couvání RCCA (Rear Cross-Traffic Collision-Avoidance Assist)

Radarové senzory v zadním nárazníku sledují vozidla přijíždějící z pravé a levé strany během couvání. V případě potřeby zabrání kolizi prostřednictvím automatického nouzového brzdění.

* Součástí je funkce upozorňování na vozidla přijíždějící ze stran při couvání RCCW (Rear Cross-Traffic Collision Warning).



Asistent pro rozpoznávání únavy řidiče DAW (Driver Attention Warning)

Tento systém rozpoznává náznaky únavy řidiče a upozorněním mu doporučí přestávku k odpočinku.



Prostorový kamerový systém SVM (Surround View Monitor)

Vícekamerový systém poskytuje přehled o situaci kolem vozidla v rozsahu 360°, čímž řidiči usnadňuje manévrování při parkování.

Rodinný vůz. Překypující energií.

Santa Fe je připraveno na jeden výlet za druhým. Vznětové nebo zážehové motory s 6stupňovou či 8stupňovou převodovkou nabízejí maximální hospodárnost, spolehlivost a životnost. Elektrický posilovač řízení R-MDPS poskytuje lepší ovladatelnost a stabilitu ve vysokých rychlostech pro ještě větší potěšení z jízdy.

Zážehový motor 2.4 GDI

185 Nejvyšší výkon
185 k/6 000 min⁻¹

238 Maximální točivý moment
238 Nm/4 000 min⁻¹

- 6stupňová automatická převodovka

Vznětový motor 2.0 CRDi

185 Nejvyšší výkon
185 k/4 000 min⁻¹

400 Maximální točivý moment
400 Nm/1 750–2 750 min⁻¹

- 6stupňová manuální převodovka
- 8stupňová automatická převodovka

Vznětový motor 2.2 CRDi

200 Nejvyšší výkon
200 k/3 800 min⁻¹

440 Maximální točivý moment
440 Nm/1 750–2 750 min⁻¹

- 6stupňová manuální převodovka
- 8stupňová automatická převodovka



Elektrický posilovač řízení, uložený na hřebenové tyči
(R-MDPS: Rack-Motor Driven Power Steering)



8stupňová automatická převodovka





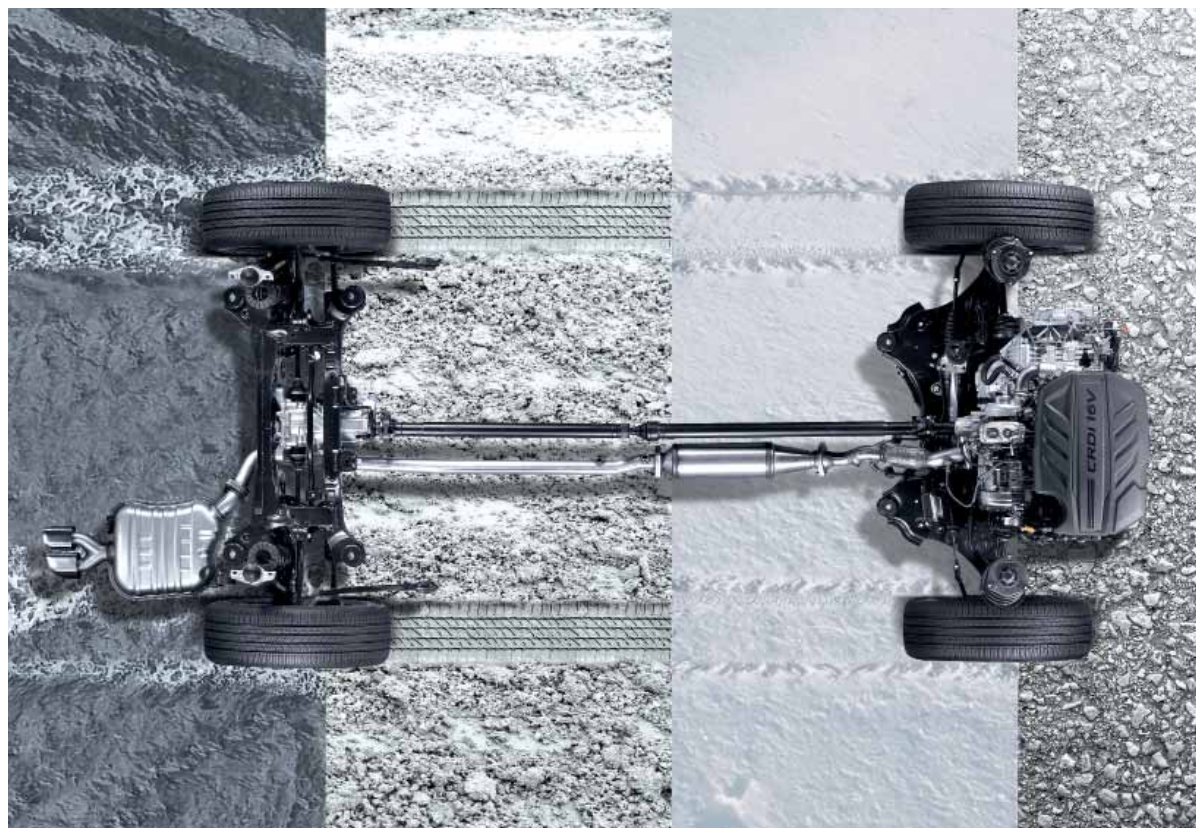


Santa Fe je prvním SUV s technologií HTRAC, díky níž si můžete vybrat ideální jízdní režim pro své cesty za dobrodružstvím. S technologií HTRAC budete mít vždy dostatek trakce, abyste dojeli dál, ať ve městě nebo za jeho hranicemi.



Pohon všech kol HTRAC

HTRAC je elektronicky řízený systém pohonu všech kol, který automaticky sleduje rychlost jízdy a jízdní podmínky. V případě potřeby prostřednictvím přibrzdování kol na pravé či levé straně a aktivního rozdělování točivého momentu mezi přední a zadní nápravu zlepšuje stabilitu při jízdě na kluzkém povrchu a při průjezdu zatáčkou.



Jízdní režimy

Barva přístrojového panelu se mění v závislosti na vybraném jízdním režimu (Comfort, ECO nebo SPORT). Režim Comfort optimalizuje přenos točivého momentu pro co největší jízdní stabilitu, režim ECO upřednostňuje hospodárnost, zatímco režim Sport podporuje dynamickou jízdu. Zvolit si můžete také režim Smart, který automaticky přepíná mezi jednotlivými režimy v závislosti na jízdních podmínkách a řídicím stylu.



Prvky výbavy



Maska chladiče



LED denní světla



Přední Bi-LED světlomety



Kombinovaná zadní LED světla



LED blikače v zrcátkách



Vnější kliky dveří s bezklíčovým vstupem



Boční tmavá skla



Elektrické boční okno s bezpečnostní funkcí proti přivření



Panoramatické střešní okno



Elektricky ovládané 5. dveře s bezdotykovým otvíráním



7" TFT LCD displej na přístrojovém panelu



8" displej navigace



Automatická klimatizace



Elektrická parkovací brzda



Reproduktor hi-tech audiosystému Krell



Ovladače pro posuv sedadla spolujezdce



Elektrické sedadlo řidiče



Ventilovaná přední sedadla



Vyhřívání zadních sedadel



Roletka oken zadních dveří

Kola



17" palcová kola z lehkých slitin



18" palcová kola z lehkých slitin



19" palcová kola z lehkých slitin

Nabídka barev



White Cream (WW2)



Earthy Bronze (Y2B)



Typhoon Silver (T2X)



Lava Orange (YR2)



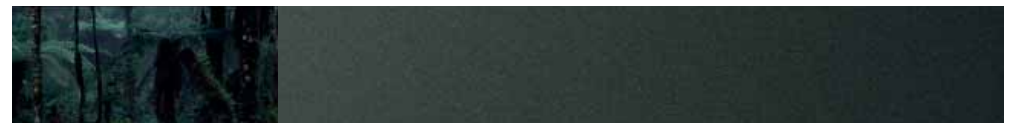
Wild Explorer (W2P)



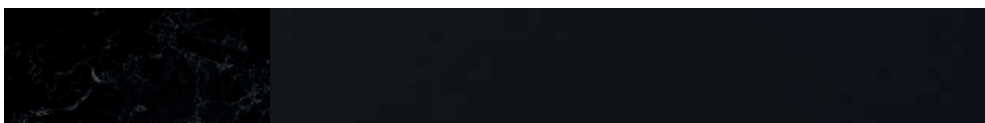
Horizon Red (RD2)



Magnetic Force (M2F)



Rain Forest (R2F)



Phantom Black (NKA)



Stormy Sea (ST2)

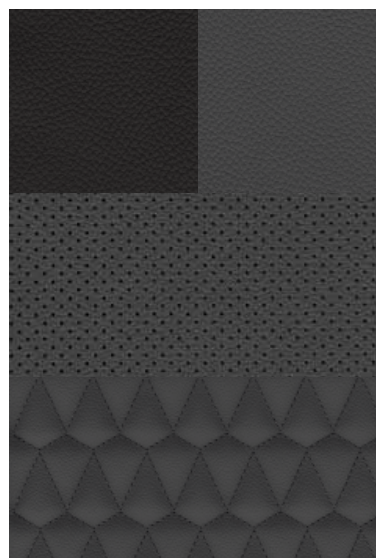
Provedení interiéru

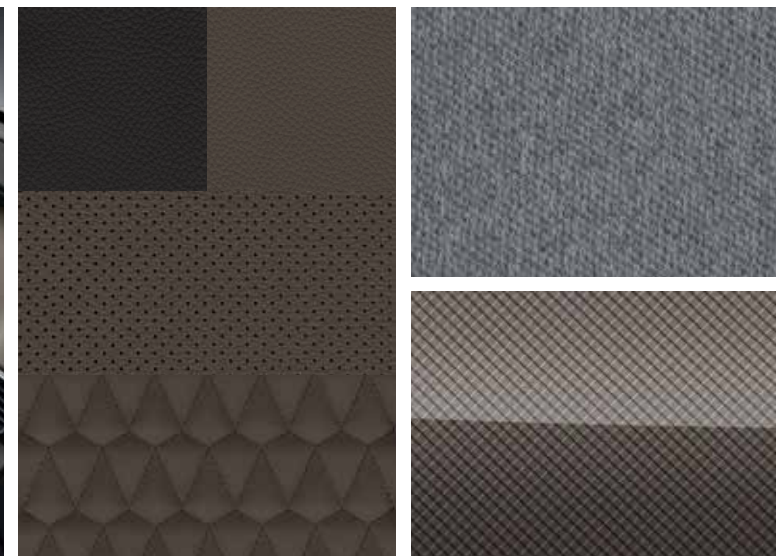


Černý jednotónový interiér



Šedý dvoutónový interiér





Tmavě béžový dvoutónový interiér

Technické údaje

KAROSÉRIE																																		
Typ	5dveřová, 5/7místná				5dveřová, 5/7místná				5dveřová, 5/7místná				5dveřová, 5/7místná																					
MOTOR	2.4 GDI E-CVVT				2.0 CRDI E-VGT				2.0 CRDI E-VGT				2.2 CRDI E-VGT																					
Typ	zážehový řadový				vznětový řadový				vznětový řadový				vznětový řadový																					
Zdvihový objem motoru (cm ³)	2 359				1 995				1 995				2 199																					
Druh paliva	95 nat				nafta				nafta				nafta																					
Počet válců	4				4				4				4																					
Kompresní poměr	11,3:1				16,0:1				16,0:1				16,0:1																					
Maximální výkon (kW / k / ot./min.)	136 / 186 / 6 000				110 / 150 / 4 000				136 / 185 / 4 000				147 / 197 / 3 800																					
Maximální točivý moment (Nm / ot./min.)	238 / 4 000				400 / 1 750-2 750				400 / 1 750-2 750				440 / 1 750-2 750																					
Příprava směsi	elektronicky řízené vstříkávání paliva				Common Rail				Common Rail				Common Rail																					
Objem palivové nádrže (l)	71																																	
PŘEVODOVÉ ÚSTROJÍ																																		
Typ převodovky	automatická			manuální			manuální			automatická			manuální			automatická																		
Počet převodových stupňů	6			6			6			8			6			8																		
Pohon	4×4			4×2			4×4			4×4			4×2			4×4																		
DYNAMIKA	5místná		7místná		5místná		7místná		5místná		7místná		5místná		7místná		5místná		7místná															
Maximální rychlost (km/h)	195	195	193	193	190	190	197	197	198	198	203	203	195	195	203	203																		
Zrychlení z 0 na 100 km/h (s)	10,4	10,4	10,3	10,3	10,6	10,6	10,3	10,3	9,4	9,4	9,3	9,3	9,5	9,5	9,4	9,4																		
SPOTŘEBA PALIVA (l/100 km)*																																		
Cyklus	– městský		13,3		13,3		6,4–6,6		6,4–6,6		6,6–6,8		6,6–6,8		7,1–7,3		7,1–7,3		6,7–6,8		6,7–6,8		7,0–7,1		7,0–7,1		6,8–7,0		6,8–7,0		7,3–7,5		7,3–7,5	
	– mimoměstský		7,1		7,1		5,1–5,2		5,1–5,2		5,3–5,4		5,3–5,4		5,3–5,5		5,3–5,5		5,2–5,2		5,2–5,2		5,3–5,3		5,3–5,3		5,2–5,2		5,2–5,2		5,4–5,6		5,4–5,6	
	– kombinovaný		9,4		9,4		5,6–5,7		5,6–5,7		5,7–5,9		5,7–5,9		6,0–6,2		6,0–6,2		5,7–5,8		5,7–5,8		5,9–6,0		5,9–6,0		5,8–6,0		5,8–6,0		6,1–6,3		6,1–6,3	
Emise CO ₂ (g/km) *	– městský cyklus		305		305		169–174		169–174		172–178		172–178		186–192		186–192		176–179		176–179		187–190		187–190		178–183		178–183		192–196		192–196	
	– mimoměstský cyklus		163		163		134–138		134–138		137–142		137–142		140–145		140–145		135–138		135–138		138–141		138–141		137–143		137–143		142–147		142–147	
	– kombinovaný cyklus		215		215		147–151		147–151		150–155		150–155		157–162		157–162		150–153		150–153		156–159		156–159		152–158		152–158		160–165		160–165	
HMOTNOSTI																																		
Provozní hmotnost (pohotovostní + 75 kg)	1780–1905	1820–1945	1855–1980	1895–2 020	1920–1985	1960–2 085	1925–2 050	1965–2 090	1860–1985	1900–2 025	1865–1990	1905–2 030	1925–2 050	1965–2 090	1930–2 055	1970–2 095																		
Největší technicky přípustná hmotnost (kg)	2 264	2 452	2 341	2 528	2 399	2 587	2 402	2 589	2 341	2 529	2 346	2 534	2 400	2 588	2 407	2 594																		
Hmotnost brzděného přívěsu (kg)	2 000	2 000	2 500	2 500	2 500	2 500	2 000	2 000	2 500	2 500	2 000	2 000	2 500	2 500	2 000	2 000																		
Hmotnost nebrzděného přívěsu (kg)	750	750	750	750	750	750	750	750	750	750	750	750	750	750	750	750																		
Nosnost střechy (kg)	100	100	100	100	100	100	100	100	100	100	100	100	100	100	100	100																		

ROZMĚRY

Celková délka (mm)	4 770
Celková šířka (mm)	1 890
Celková výška (mm)	1 680
Rozvor (mm)	2 765
Poloměr otáčení (m)	5,71
Minimální světlá výška (mm)	185
Objem zavazadlového prostoru (l) – základní/maximální (dle VDA)	625 / 1 695 5místná / 547 / 1 625 7místná

PODVOZEK

Přední náprava	nezávisle zavěšená, typ McPherson se stabilizátorem
Zadní náprava	víceprvková
Přední / zadní brzdy	kotoučové s vnitřním chlazením/kotoučové

* Spotřeba paliva a emise CO₂ konkrétního vozidla závisí nejen na hospodárném využití paliva, ale jsou ovlivněny také způsobem jízdy a dalšími netechnickými faktory. CO₂ je plyn, který ve velké míře přispívá k oteplování Země. Hodnoty spotřeby paliva a emisí CO₂ byly zjištěny podle testovací procedury WLTP a konvertovány na testovací cyklus NEDC a splňují předepsaný způsob měření (nařízení EC 715/2007 v aktuálním znění 2017/1347). Údaje se nevztahují na konkrétní vozidlo, nejsou součástí nabídky, ale slouží pouze pro účely srovnání jednotlivých typů vozidel.

Záruka 5 let bez omezení km

Záruka 12 let na prorezivění karoserie



Celková šířka 1 890 mm
Rozchod předních kol* 1 635 / 1 638 / 1 643 mm



Celková délka 4 770 mm
Rozvor 2 765 mm

Celková výška
(vč. střešních ližin)

1 680 mm (1 705 mm)



Rozchod zadních kol* 1 644 / 1 647 / 1 652 mm

*19"/18"/17" kola

**Pro každou rodinu.
A hlavně pro Vaši.**





Razítko prodejce

- Výbava modelu vyobrazená nebo uvedená v tomto katalogu nemusí přesně odpovídat provedení dováženému do ČR.
- Podrobnosti týkající se specifikace vozů nebo možnosti barevného provedení karoserie a čalounění interiéru konzultujte prosím s autorizovaným prodejcem vozů Hyundai.
- Zde uvedené barevné odstíny se mohou od skutečných barev v důsledku tisku odlišovat.
- Hyundai Motor Czech s.r.o. si vyhrazuje právo změn specifikací a výbavy bez předchozího upozornění.

Dosavadní chápání automobilu je již svým způsobem přežité. Lidé očekávají od individuální mobility mnohem víc než jen praktický dopravní prostředek. Osobní automobil reprezentuje životní styl jedince a stal se neoddělitelnou součástí jeho života. Automobilový průmysl prochází přitom rovněž obrovskými změnami. Hyundai Motor Company zažívá obrovský růst a zařadil se mezi největší výrobce automobilů na světě díky špičkovým výrobním technologiím a prvotřídní kvalitě. Dosáhli jsme nyní bodu, kdy dochází k dalšímu kvalitativnímu pokroku v realizaci ambiciózních nápadů a progresivních řešení zaměřených na naše zákazníky. Je to příležitost pro výrazný posun vpřed a v této souvislosti jsme uvedli i nový značkový slogan, který vyjadřuje naši připravenost k tomuto kroku. S touto novou strategií se staneme společností, která bude překonávat sama sebe a otevírat tak nové možnosti pro lidstvo a planetu.

Hyundai Motor Czech s.r.o.
Siemensova 2717/4
155 00 Praha 5
www.hyundai.cz

Skladové číslo: H07ND194

