

Hyundai i30 Fastback







Design, který Vás nadchne.

Nový Hyundai i30 Fastback s přitažlivým vzhledem se stal nejnovějším členem rozrůstající se rodiny modelů Hyundai i30. Jde o odvážné a elegantní vyjádření ikonického designu sedanu se splývající zádí, s elegantní linií dozadu ustupující střechy a agilně působícím výrazem.

Hrdý nový vzhled. Sportovní. Osobitý. Uhlazeně elegantní.

Přední část vozu je nezaměnitelná svými okouzujícími liniemi a unikátním vzhledem kaskádovitě masky chladiče. Osobitě navržená LED světla pro denní svícení pod předními světlomety přecházejí do aerodynamicky tvarovaného nárazníku. Díky tomu působí celek harmonickým dojmem. K odvážnému vyjádření sportovní elegance přispívají také osobitá 17“ a 18“ kola navržená exkluzivně pro i30 Fastback. Nový i30 Fastback je navíc vybaven sníženým podvozkem a odpružením, které je o 15 % tužší. Výsledkem je ještě lepší jízdní dynamika s pohotovějšími reakcemi a posílená stabilita vozu.







Výrazně charismatická silueta.

Elegantní siluetu modelu i30 Fastback umocňuje zadní spoiler s výrazně zakřiveným tvarem. V tomto řešení se úspěšně snoubí charakter sportovního vozu s praktičností velkorysého zavazadlového prostoru o objemu 450 litrů. Expresivní stylistické prvky, jako jsou unikátní zadní světlomety a stylový nárazník, přispívají k dojmu uhlazené a elegantní sofistikovanosti.





Dokonalá konektivita.

Hyundai i30 Fastback nabízí dokonalou konektivitu a inovativní techniku pro snadnější život – například bezdrátové dobíjení telefonu a ergonomicky umístěný 8“ dotykový displej poskytující mimo jiné propojení telefonu přes aplikace Apple CarPlay™ a Android Auto™*.

Apple CarPlay™ je registrovanou ochrannou známkou společnosti Apple Inc. Android Auto™ je registrovanou ochrannou známkou společnosti Google Inc.

*Apple CarPlay™ a Android Auto™ nejsou na českém trhu podporované.



Bezdrátové dobíjení – podložka pro nabíjení chytrého telefonu je umístěna na středové konzoli a umožňuje snadné dobíjení bez nutnosti používat překážející kabel (pouze pro telefony kompatibilní se standardem Qi).



Osmipalcový dotykový displej integruje funkce pro 3D navigaci, přehrávání multimediálních souborů a konektivitu. Součástí nabídky je bezplatné využívání služeb LIVE Services po dobu 7 let včetně informací o dopravě v reálném čase, počasí, místech s měřením rychlosti** a bodech zájmu.

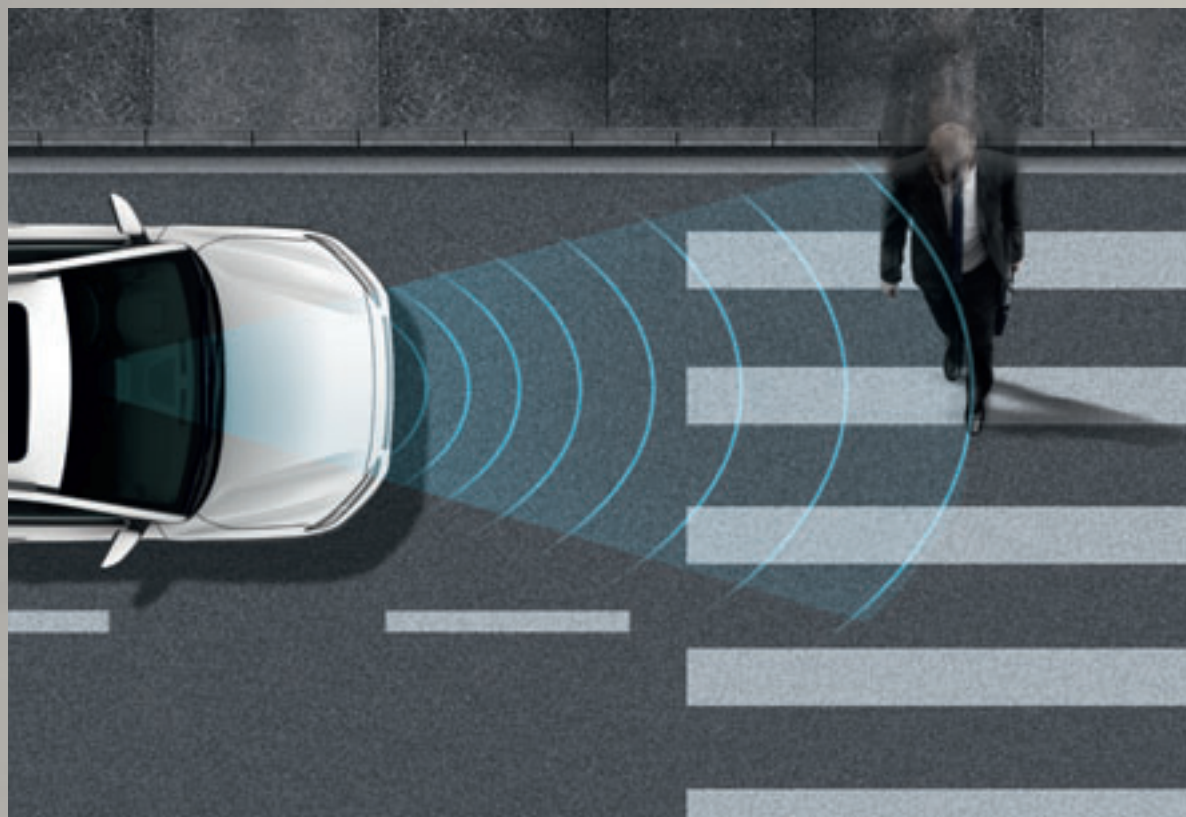
** Funkce upozorňování na místa s měřením rychlosti jízdy není dostupná ve všech zemích.

Hyundai SmartSense

Užívejte si více bezpečnosti a pocitu jistoty díky Hyundai SmartSense, souboru nejmodernějších vyspělých asistenčních systémů společnosti Hyundai. Ať se jedná o asistent pro vedení vozu v jízdních pruzích (LKA), inteligentní adaptivní tempomat s funkcí Stop & Go (ASCC) či autonomní nouzové brzdění (FCA) schopné zabránit kolizi, i30 Fastback Vás ochrání před potenciálním nebezpečím.



Asistent pro sledování mrtvého úhlu (BCW). Systém používající 2 radarové senzory ve spodní části zadního nárazníku Vás vizuálně upozorní na vozidla v oblasti mrtvého úhlu. Zapnete-li v takové situaci ukazatel směru, zazní i akustické upozornění.



Autonomní nouzové brzdění FCA (Forward Collision-Avoidance Assist) s ochranou chodců. Systém FCA používá přední kameru a radarový senzor pro sledování dopravní situace před Vaším vozidlem. Jakmile detekuje potenciální nebezpečí kolize s vpředu jedoucím vozidlem, resp. s chodcem, upozorní řidiče a v případě potřeby automaticky vozidlo zpomalí nebo zastaví.

Technické údaje

KAROSÉRIE						
Typ	5dveřová, 5místná					
MOTOR	1.0 T-GDI	1.4 T-GDI	1.6 CRDI			
Typ	zážehový přeplňovaný DOHC D-CVVT, 12 V	zážehový přeplňovaný DOHC D-CVVT, 16 V	vznětový přeplňovaný DOHC, 16 V			
Zdvihový objem motoru (cm ³)	998	1 353	1598			
Druh paliva	95 NAT	95 NAT	diesel			
Počet válců	3	4	4			
Kompresní poměr	10,0:1	10,0:1	16,0:1			
Maximální výkon (kW/kot./min.)	88,3 / 120 / 6 000	103 / 140 / 6 000	100 / 136 / 4 000			
Maximální točivý moment (Nm/ot./min.)	172 / 1 500-4 000	242 / 1 500-3 200	280 / 1 500-3 000	320 / 2 000-2 250		
Příprava směsi	přímé vícebodové vstříkávání	přímé vícebodové vstříkávání	Common Rail			
Objem palivové nádrže (l)	50					
PŘEVODOVÉ ÚSTROJÍ						
Typ převodovky	manuální	manuální	DCT ¹⁾	manuální	DCT ¹⁾	
Počet převodových stupňů	6	6	7	6	7	
DYNAMIKA						
Maximální rychlost (km/h)	190	210	205	200	200	
Zrychlení z 0 na 100 km/h (s)	11,3	9,1	9,4	10,2	10,1	
SPOTŘEBA PALIVA (l/100km) ²⁾	pneu 205/55 R16 / 225/45 R17		pneu 205/55 R16 / 225/45 R17 / 225/40 ZR18		pneu 205/55 R16 / 225/45 R17	
Cyklus	- městský	6,4-6,5	6,9-7,2	6,5-6,7	4,7-4,9	4,5-4,6
	- mimoměstský	4,8-4,9	4,9-5,1	4,8-5,1	3,8-4,2	3,9-4,1
	- kombinovaný	5,4-5,5	5,7-5,9	5,4-5,7	4,1-4,4	4,1-4,3
Emise CO ₂ (g/km) ²⁾	- městský	146-149	159-164	148-153	122-128	117-121
	- mimoměstský	110-113	113-117	109-117	99-109	101-108
	- kombinovaný	123-126	130-134	123-130	108-116	107-113
HMOTNOSTI (KG)						
Provozní hmotnost (pohotovostní + 75 kg)	1 317-1 460	1 330-1 484	1 362-1 514	1 410-1 562	1 440-1 592	
Největší technicky přípustná hmotnost (kg)	1 820	1 840	1 860	1 900	1 940	
Hmotnost brzděného přívěsu (kg)	1 200	1 410	1 410	1 500	1 500	
Hmotnost nebrzděného přívěsu (kg)	600		650			
Nosnost střechy (kg)			80 ³⁾			
ROZMĚRY						
Celková délka (mm)	4 455					
Celková šířka (mm)	1 795					
Celková výška (mm)	1 425					
Rozvor (mm)	2 650					
Rozchod vpředu (mm)	205/55 R16 / 225/45 R17 / 225/40 ZR18		1 565 / 1 559 / 1 555			
Rozchod vzadu (mm)	205/55 R16 / 225/45 R17 / 225/40 ZR18		1 573 / 1 567 / 1 563			
Poloměr otáčení (m)	5,3					
Minimální světlá výška (mm)	140					
Obj. zavazadlového prostoru (l) základní / sklopená sedadla /VDA/	450 / 1 351					
PODVOZEK						
Přední náprava	typu MacPherson s příčným stabilizatorem					
Zadní náprava	víceprvková					
Přední / zadní brzdy	kotoučové s vnitřním chlazením / kotoučové					

¹⁾ Dvoustojková převodovka s automatickým řazením a možností manuálního režimu

²⁾ Spotřeba paliva a emise CO₂ konkrétního vozidla závisí nejen na hospodárném využití paliva, ale jsou ovlivněny také způsobem jízdy a dalšími netechnickými faktory. CO₂ je plyn, který ve velké míře přispívá k oteplování Země. Hodnoty spotřeby paliva a emisí CO₂ byly zjištěny podle testovací procedury WLTP a konvertovány na testovací cyklus NEDC a splňují předepsaný způsob měření (nařízení EC 715/2007 v aktuálním znění 2017/1347). Údaje se nevztahují na konkrétní vozidlo, nejsou součástí nabídky, ale slouží pouze pro účely srovnání jednotlivých typů vozidel.

³⁾ Na vozidla vybavená panoramatickou střechou nelze namontovat střešní nosič.

Záruka 5 let bez omezení km
Záruka 12 let na prorezivění karoserie

Barvy

Pastelové barvy

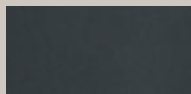


Polar White

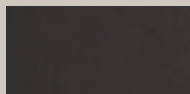


Engine Red

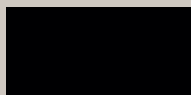
Metalické barvy



Micron Grey



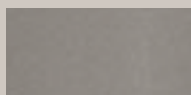
Moon Rock



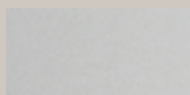
Phantom Black



Olivine Grey



White Sand



Platinum Silver



Stellar Blue



Fiery Red



Champion Blue

Výbava a kola



Přední světlomety a denní světlá s LED technologií



7stupňová dvouspojková převodovka s automatickým řazením DCT



Elektrická parkovací brzda



Startovací tlačítko



17" kola z lehkých slitin



18" kola z lehkých slitin

Razítko prodejce

- Výbava modelu vyobrazená nebo uvedená v tomto katalogu nemusí přesně odpovídat provedení dováženému do ČR.
- Podrobnosti týkající se specifikace vozů nebo možnosti barevného provedení karoserie a čalounění interiéru konzultujte prosím s autorizovaným prodejcem vozů Hyundai.
- Zde uvedené barevné odstíny se mohou od skutečných barev v důsledku tisku odlišovat.
- Hyundai Motor Czech s.r.o. si vyhrazuje právo změn specifikací a výbavy bez předchozího upozornění.